

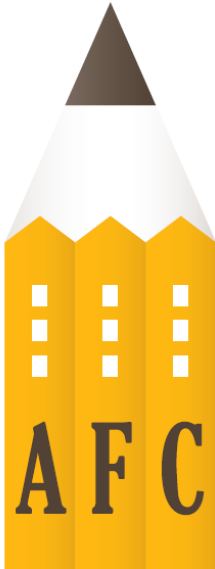


AFC-এর

কিন্ডারগার্টেনে স্থানান্তর (ট্রানজিশন):

অক্ষমতা (ডিজঅ্যাবিলিটি) রয়েছে এমন শিক্ষার্থীদের জন্য নির্দেশিকা

নভেম্বর 2023



Advocates for Children of New York

Protecting every child's right to learn

সূচীপত্র

সূচীপত্র	2
প্রক্রিয়া (প্রসেস)-এর সংক্ষিপ্ত বর্ণনা	5
যোগ্যতা (এলিজিবিলিটি).....	6
1 · আমার সন্তান কখন কিভারগাটেনে প্রবেশ করবে?	6
2 · স্কুল-বয়সীদের জন্য বিশেষ শিক্ষা সেবা (স্কুল-এইজড স্পেশাল এডুকেশন সার্ভিস)-এর জন্য কারা যোগ্য বলে বিবেচিত হবে?.....	6
3 · অক্ষমতার কী কী শ্রেণীবিভাগ (ক্লাসিফিকেশন) রয়েছে?	7
4 · যদি আমার সন্তান কিভারগাটেন বিশেষ শিক্ষা সেবার জন্য যোগ্য না হয়ে থাকে, সেক্ষেত্রে আমার সন্তানের জন্য অন্য কী কী সেবা রয়েছে?.....	7
5 · আমি কি আমার সন্তানের কিভারগাটেন বিশেষ শিক্ষা সেবা বন্ধ করে দিতে পারব?.....	7
6 · আমার সন্তানের কি ভিভারগাটেনে অংশ নেওয়ার অধিকার রয়েছে?.....	8
রেফারেল (সুপারিশ)	9
7 · আমি কীভাবে জানব যে আমার সন্তানকে কিভারগাটেন বিশেষ শিক্ষা সেবার জন্য রেফার করা হয়েছে?	9
8 · কিভারগাটেন শুরু করার আগের উইন্টার বা স্প্রিংয়ে যদি আমার সন্তানকে প্রিস্কুল বিশেষ শিক্ষা সেবার জন্য রেফার করা হয়ে থাকে?.....	9
মূল্যায়ন (ইভ্যালুয়েশন).....	10
9 · কিভারগাটেন IEP মিটিংয়ের পূর্বে কি ডিপার্টমেন্ট অফ এডুকেশন-এর কোনো মূল্যায়ন করার প্রয়োজনীয়তা আছে?	10
10 · আমি কি ডিপার্টমেন্ট অফ এডুকেশন-কে নতুন কোনো মূল্যায়ন করার কথা বলতে পারব?.....	10
11 · যদি আমি ডিপার্টমেন্ট অফ এডুকেশনের মূল্যায়নের সাথে একমত না হয়ে থাকি?	11
কিভারগাটেন IEP মিটিংয়ের জন্য প্রস্তুতি.....	12
12 · কিভারগাটেন IEP মিটিংয়ের প্রস্তুতির জন্য আমি কী করতে পারি?.....	12
13 · IEP মিটিংয়ের পূর্বে আমি কি স্কুল পরিদর্শনে যেতে পারব?.....	14
কিভারগাটেন IEP মিটিং	15
14 · আমার সন্তানের কিভারগাটেন IEP মিটিং কখন হবে?	15
15 · আমার সন্তানের IEP মিটিংয়ে IEP টিম কী ধরনের সিদ্ধান্ত নেবে?	15
16 · আমার সন্তানের কিভারগাটেন IEP মিটিংয়ে কারা অংশগ্রহণ করবে?.....	16

অক্ষমতা রয়েছে এমন শিক্ষার্থীদের জন্য কিভারগার্টেন ক্লাসের ধরন	17
17 · যেসব শিশুদের বিশেষ শিক্ষা সেবার প্রয়োজন আছে তাদের জন্য কী ধরনের কিভারগার্টেন ক্লাসের ব্যবস্থা রয়েছে?	17
কিভারগার্টেনের জন্য অন্যান্য বিশেষ শিক্ষা সাপোর্ট এবং সেবাসমূহ	23
18 · কিভারগার্টেনের জন্য কী ধরনের বিশেষ শিক্ষা সেবা এবং সাপোর্টের ব্যবস্থা রয়েছে?	23
19 · কিভারগার্টেনের জন্য বাড়ি-ভিত্তিক সেবা (হোম-বেইজড সার্ভিস) রয়েছে কী?	25
20 · আমার সন্তান কী আরও এক বছরের জন্য তাদের প্রিন্সিপল প্রোগ্রামে থাকতে পারবে?	26
21 · আমার সন্তানের জন্য যাতায়াত ব্যবস্থা থাকবে কী?	27
নতুন IEP মিটিংয়ের জন্য অনুরোধ করা	28
22 · যদি আমাকে না জানানো হয়ে থাকে এবং আমাকে ছাড়াই আমার সন্তানের কিভারগার্টেন IEP মিটিং করা হয়ে থাকে?	28
23 · যদি আমার সন্তানের কিভারগার্টেন IEP-তে গৃহীত শ্রেণীবিভাগ, সেবাসমূহ বা সুপারিশকৃত প্রোগ্রামের সাথে আমি একমত না হই?.....	28
কিভারগার্টেন প্লেসমেন্ট (আসন পাওয়া): অ-বিশেষায়িত (নন-স্পেশালাইজড) স্কুল প্লেসমেন্ট.....	29
24 · অ-বিশেষায়িত স্কুল প্রোগ্রামের আমার সন্তান কীভাবে প্লেসমেন্ট পাবে?.....	29
25 · কিভারগার্টেন ভর্তি প্রক্রিয়াটি কী রকম?	30
26 · জোনড স্কুল ও ডিস্ট্রিক্ট বলতে কী বোঝায়? আমারটা কীভাবে খুঁজে পাব?	30
27 · শিক্ষার্থীদেরকে কীভাবে স্কুলের সাথে ম্যাচ করানো হয়ে থাকে?	31
28 · যদি কিভারগার্টেন ভর্তি প্রক্রিয়ার মাধ্যমে আমার সন্তান কোনো স্কুলে ভর্তি না হতে পারে?.....	32
29 · কিভারগার্টেন ভর্তি প্রক্রিয়ায় আমার সন্তান যেই স্কুলে ভর্তি হবে, সেই স্কুল যদি আমার সন্তানের IEP বাস্তবায়ন করতে না পারে?	32
কিভারগার্টেন প্লেসমেন্ট (আসন পাওয়া): অ-বিশেষায়িত (নন-স্পেশালাইজড) স্কুলে বিশেষায়িত (স্পেশালাইজড) প্রোগ্রাম.....	33
30 · যদি আমার সন্তানের জন্য হুইলচেয়ার অ্যাক্সেসিবল স্কুলের প্রয়োজন হয়?	33
31 · যদি কোনো অ-বিশেষায়িত স্কুলে বাইলিঙ্গুয়াল (দ্বিভাষী) ক্লাস বা বিশেষায়িত প্রোগ্রামের জন্য আমার সন্তানকে সুপারিশ করা হয়ে থাকে?	33
কিভারগার্টেন প্লেসমেন্ট (আসন পাওয়া): ডিস্ট্রিক্ট 75 / বিশেষায়িত (স্পেশালাইজড) স্কুল প্লেসমেন্ট.....	34
32 · যদি আমার সন্তানের বিশেষায়িত স্কুল (ডিস্ট্রিক্ট 75)-এ বিশেষায়িত ক্লাসের প্রয়োজন হয়, আমাকে কী কিভারগার্টেন ভর্তি প্রক্রিয়ায় অংশ নিতে হবে?.....	34
33 · বিশেষায়িত স্কুল (ডিস্ট্রিক্ট 75)-এ বিশেষায়িত ক্লাসে আমার সন্তান কীভাবে কিভারগার্টেন প্লেসমেন্ট পাবে?	34
কিভারগার্টেন প্লেসমেন্ট (আসন পাওয়া): সকল স্কুল.....	35
34 · আমার সন্তান কখন প্লেসমেন্ট পাবে?	35

35 · প্রস্তাবিত প্লেসমেন্ট উপযুক্ত কি না তা কীভাবে বুঝব?.....	36
36 · যদি প্রস্তাবিত প্লেসমেন্ট আমার সন্তানের জন্য উপযুক্ত না হয়ে থাকে?.....	37
37 · যদি আমার পর্যন্ত আমি কোনো প্লেসমেন্ট না পেয়ে থাকি, তাহলে আমি স্কুলের সাথে কীভাবে যোগাযোগ করব?	37
38 · যদি DOE জুন 15th (অথবা যথাযথ সময়সীমা)-এর মধ্যে আমার সন্তানের জন্য কিভারগার্টেন প্লেসমেন্ট না দিতে পারে?.....	38
39 · যদি আমার সন্তানের স্কুল আমার সন্তানের IEP অনুযায়ী সংশ্লিষ্ট সেবা বা SETSS প্রদান করতে না পারে?.....	38
কিভারগার্টেন প্লেসমেন্ট (আসন পাওয়া): চার্টার স্কুল	40
40 · চার্টার স্কুলের জন্য লটারিতে কী আমি অংশ নিতে পারব?	40
41 · যেসব শিক্ষার্থীদের IEP রয়েছে এবং তারা চার্টার স্কুলে পড়ছে, তাদের কী IEP সেবা পাওয়ার অধিকার রয়েছে?.....	40
কিভারগার্টেন প্লেসমেন্ট (আসন পাওয়া): প্রাইভেট স্কুল	40
42 · যদি আমি আমার সন্তানকে প্রাইভেট বা প্যারোকিয়াল (parochial) স্কুলে পড়ানোর জন্য অর্থ খরচ করে থাকি, তাহলে DOE কী সংশ্লিষ্ট সেবা প্রদান করবে?	40
43 · কখন DOE প্রাইভেট স্কুলের জন্য অর্থ পরিশোধ করে থাকে?	41
অভিযোগ, মধ্যস্থতা (মিডিয়েশন) এবং নিরপেক্ষ শুনানি (ইমপারশাল হিয়ারিং)	43
44 · যদি Turning 5 প্রক্রিয়া নিয়ে আমি সমস্যার সম্মুখীন হয়ে থাকি?	43
45 · মধ্যস্থতা (মিডিয়েশন) কী? নিরপেক্ষ শুনানি (ইমপারশাল হিয়ারিং) কী? এদের মধ্যে পার্থক্য কী?	43
46 · আমি কীভাবে আনুষ্ঠানিক অভিযোগ জানাতে পারি?.....	44
যোগাযোগের তথ্য.....	45
কমিটি অন স্পেশাল এডুকেশন (CSE)	45
ফ্যামিলি ওয়েলকাম সেন্টারসমূহ (FWC).....	46
কিভারগার্টেনের জন্য রেডি হওয়ার চেকলিস্ট	47

সবচেয়ে আপ-টু-ডেট তথ্যের জন্য DOE-এর [মুভিং টু কিভারগার্টেন](#) ওয়েবসাইট দেখুন।

এই নির্দেশিকা কোনো আইনী পরামর্শ নয়। এই নির্দেশিকায় AFC-এর মতামত ব্যক্ত করা ছাড়াই বিদ্যমান নীতিমালা অথবা আইনের সারমর্ম তুলে ধরার চেষ্টা করা হয়েছে।

যদি আপনার কোনো আইনী সমস্যা থেকে থাকে, তাহলে অনুগ্রহ করে একজন অ্যাটর্নি বা অ্যাডভোকেটের সাথে যোগাযোগ করুন।

প্রক্রিয়া (প্রসেস)-এর সংক্ষিপ্ত বর্ণনা

2019 সালে জন্ম নেওয়া শিশুরা আগামী সেপ্টেম্বর 2024-এ কিভারগাটেনে প্রবেশ করবে। প্রিন্সুল বিশেষ শিক্ষা সেবা (স্পেশাল এডুকেশন সার্ভিস) থেকে কিভারগাটেনে স্থানান্তরের প্রক্রিয়া এখানে তুলে ধরা হল।

ইন্ডিভিজুয়ালাইজড এডুকেশন প্রোগ্রাম (IEP) মিটিংয়ের পূর্বে: ডিপার্টমেন্ট অফ এডুকেশন (DOE) নভেম্বর থেকে জানুয়ারি পর্যন্ত অক্ষমতা রয়েছে এমন শিক্ষার্থীদের অভিভাবকের সাথে অনলাইনে কিভারগাটেন অরিয়েন্টেশন মিটিংয়ের আয়োজন করবে। যদি আপনার সন্তান 2019 সালে জন্ম গ্রহণ করে থাকে এবং প্রিন্সুল বিশেষ শিক্ষা সেবা পেয়ে থাকে, তাহলে ফল মৌসুমে আপনার কাছে মিটিংয়ের তারিখ সহ একটি ওয়েলকাম প্যাকেট (হলুদ কাগজের) পাঠানো হবে। আপনি অনলাইনেও রেকর্ড করা অরিয়েন্টেশন মিটিং পেয়ে যাবেন। আপনি উইন্টার মৌসুমে একটি চিঠি পাবেন যেখানে লেখা থাকবে যে DOE আপনার সন্তানকে স্কুল-বয়সী (স্কুল-এইজড) শিশুদের জন্য কমিটি অন স্পেশাল এডুকেশন (CSE)-এর কাছে রেফার করেছে। আপনার সন্তানের স্থানান্তর দেখভাল করার জন্য একজন DOE প্রতিনিধি দায়িত্বে থাকবেন। এই প্রতিনিধি সাধারণত হবেন লোকাল স্কুল বা ডিস্ট্রিক্ট CSE অফিসে কাজ করা একজন মনোবিজ্ঞানী বা সোশ্যাল ওয়ার্কার। DOE আপনার সন্তানের প্রিন্সুল বিশেষ শিক্ষা সেবা ও সংশ্লিষ্ট সেবার প্রগ্রেস রিপোর্ট সংগ্রহ করবে। DOE আপনার সন্তানের ফাইল পর্যালোচনা করবে এবং ক্লাসরুম অবজারভেশন বা অন্য নতুন কোনো মূল্যায়ন বা পর্যালোচনা করা হবে কি না সেটা নির্ধারণ করবে। আপনি চাইলে নতুন কোনো মূল্যায়ন করার জন্য লিখিতভাবে অনুরোধ জানাতে পারেন। DOE প্রতিনিধি আপনার সন্তানের কিভারগাটেন IEP মিটিংয়ের সময়সূচী ঠিক করবে দেবে।

IEP মিটিং: DOE আপনার সন্তানের জন্য কিভারগাটেন ইন্ডিভিজুয়ালাইজড এডুকেশন প্রোগ্রাম (IEP) মিটিংয়ের আয়োজন করবে, এটি আপনার সন্তানের বার্ষিক প্রিন্সুল IEP মিটিংয়ের পাশাপাশি অনুষ্ঠিত হবে। আপনার সন্তান কিভারগাটেনে প্রবেশ করার পূর্বে অধিকাংশ মিটিংগুলো ফেব্রুয়ারি থেকে মে মাস পর্যন্ত হয়ে থাকে। যদি IEP টিম দেখতে পায় যে আপনার সন্তান কিভারগাটেন বিশেষ শিক্ষা সেবার জন্য যোগ্য, তাহলে IEP টিম আপনার সন্তানের কিভারগাটেন সেবার জন্য একটি নতুন IEP পূরণ করবে। IEP-তে অন্তর্ভুক্ত থাকবে আপনার সন্তানের অক্ষমতার শ্রেণিবিভাগ, প্রোগ্রামের সুপারিশ (কোন ধরনের কিভারগাটেন ক্লাস), সংশ্লিষ্ট সেবা ও লক্ষ্যসমূহ। IEP মিটিংয়ে আপনার সন্তান “অ-বিশেষায়িত (নন-স্পেশালাইজড) ডিস্ট্রিক্ট 1-32 স্কুল” না কি “বিশেষায়িত (স্পেশালাইজড) স্কুল”-এ যাবে তা টিম নির্ধারণ করে দেবে।

প্লেসমেন্ট: IEP রয়েছে এমন অধিকাংশ শিক্ষার্থী তাদের নেইবারহুডের (অ-বিশেষায়িত (নন-স্পেশালাইজড) ডিস্ট্রিক্ট 1-32) স্কুলে পড়ে। যদি আপনার সন্তানের IEP-তে অ-বিশেষায়িত (নন-স্পেশালাইজড) ডিস্ট্রিক্ট 1-32 স্কুলে ক্লাস ও সেবার সুপারিশ করা থাকে, তাহলে কিভারগাটেন শুরু করতে যাওয়া সকল শিক্ষার্থীদের জন্য ব্যবহৃত কিভারগাটেনে ভর্তি প্রক্রিয়ার মাধ্যমে সেই স্কুল আপনার সন্তানকে ভর্তি করবে, সেই স্কুলেই আপনার সন্তান পড়বে। স্কুলে আবেদন করার জন্য আপনাকে [সেন্ট্রাল কিভারগাটেন অ্যান্ডালিকেশন](#) পূরণ করতে হবে। অধিকাংশ শিক্ষার্থী তাদের নিজেদের জোনের স্কুলে পড়ে, তারপরও আপনি চাইলে অন্য স্কুলেও আবেদন করতে পারেন। আপনি চাটটার স্কুলেও আবেদন করতে পারেন যেগুলোর জন্য আবেদন করার ভিন্ন প্রক্রিয়া রয়েছে। যদি আপনার সন্তানের IEP-তে বিশেষায়িত (স্পেশালাইজড) স্কুল (ডিস্ট্রিক্ট 75) বা নির্দিষ্ট কোনো বিশেষায়িত প্রোগ্রামের সুপারিশ করা থাকে, তাহলে DOE আপনার সন্তানের কিভারগাটেন IEP মিটিংয়ের পর আপনার কাছে একটি প্লেসমেন্ট অফার পাঠাবে এমন এক স্কুল থেকে সেই স্কুলে আপনার সন্তানের IEP-তে সুপারিশকৃত প্রোগ্রামটি রয়েছে।

যোগ্যতা (এলিজিবিলিটি)

প্রশ্ন 1 • আমার সন্তান কখন কিভারগার্টেনে প্রবেশ করবে?

নিউ ইয়র্ক সিটিতে 2019 সালে জন্ম নেওয়া সকল শিশু আগামী সেপ্টেম্বর 2024-এ কিভারগার্টেনের জন্য যোগ্য বলে বিবেচিত হবে। যদি আপনার সন্তান 2019 সালে জন্ম গ্রহণ করে থাকে এবং বিশেষ শিক্ষা সেবার জন্য যোগ্য হয়ে থাকে, তাহলে ডিপার্টমেন্ট অফ এডুকেশন সেপ্টেম্বর 2024 থেকে *কিভারগার্টেন* বিশেষ শিক্ষা সেবা প্রদান করবে। আপনার সন্তান তখন কমিটি অন প্রিস্কুল স্পেশাল এডুকেশন (CPSE)-এর মাধ্যমে কোনো সেবার জন্য যোগ্য থাকবে না। CPSE সেবা জুন মাসে (যদি আপনার সন্তান 10 মাসের জন্য সেবা পেয়ে থাকে) অথবা আগস্ট মাসে (যদি আপনার সন্তান 12 মাসের জন্য সেবা পেয়ে থাকে) শেষ হবে।

প্রিস্কুল সেবা মেইনটেন করার ব্যাপারে তথ্যের জন্য, প্রশ্ন #20 (পৃষ্ঠা 26) দেখুন।

প্রশ্ন 2 • স্কুল-বয়সীদের জন্য বিশেষ শিক্ষা সেবা (স্কুল-এইজড স্পেশাল এডুকেশন সার্ভিস)-এর জন্য কারা যোগ্য বলে বিবেচিত হবে?

কোনো শিশুর কাজ (বুদ্ধিবৃত্তিক, ভাষা ও যোগাযোগ, পরিস্থিতির সাথে মানিয়ে নেওয়া, সামাজিক/আবেগীয় বা চালিকা বা মোটর শক্তির বিকাশ) করার ক্ষেত্রে বিলম্ব ঘটলে সেটাকে প্রিস্কুল সময়কালীন বিশেষ শিক্ষা সেবার জন্য যোগ্যতা বলে ধরা হয় এবং বিশেষ শিক্ষা সেবা প্রাপ্ত প্রতিটি প্রিস্কুলারকে “প্রিস্কুল স্টুডেন্ট উইথ ডিজঅ্যাবিলিটি” হিসেবে গণ্য করা হয়। স্কুল-বয়সী কোনো শিশু বিশেষ শিক্ষা সেবা পাওয়ার আগে IEP টিমকে নির্ণয় করতে হবে যে আইনে বর্ণিত অক্ষমতার তেরোটি ধরনের কোনো একটি ধরনের আওতায় শিশুটি যোগ্য বলে বিবেচিত হবে কি না। যেকোনো একটি ধরনের আওতাভুক্ত হতে গেলে শিশুটির স্কুল পারফরমেন্সে তার অক্ষমতার প্রভাব থাকতে হবে। বিশেষ শিক্ষার জন্য করা ক্লাসিফিকেশন (শ্রেণীবিভাগ) কোনো মেডিকেল ডায়াগনোসিস (নির্ণয়) নয়।



প্রশ্ন 3 • অক্ষমতার কী কী শ্রেণীবিভাগ (ক্লাসিফিকেশন) রয়েছে?

আইনে বর্ণিত অক্ষমতার তেরোটি ধরন হল:

- অটিজম
- বুদ্ধি (ইন্টেলেকচুয়াল) প্রতিবন্ধিতা
- বাক বা ভাষাগত প্রতিবন্ধিতা
- কানে না শোনা
- শিখন (লার্নিং) প্রতিবন্ধিতা
- ব্রেইনে আঘাতের ক্ষত
- কানে না শোনা-চোখে না দেখা
- একাধিক অক্ষমতা
- দৃষ্টি (ভিজুয়াল) প্রতিবন্ধিতা
- আবেগীয় অস্থিরতা
- অস্থি (অর্থোপেডিক) প্রতিবন্ধিতা
- শ্রবণ (হিয়ারিং) প্রতিবন্ধিতা
- অন্য কোনো স্বাস্থ্যগত প্রতিবন্ধিতা

যদি আপনার সন্তান যোগ্য হয়ে থাকে, তাহলে আপনার সন্তানের কিন্ডারগার্টেন IEP মিটিংয়ে IEP টিম উপরে উল্লিখিত যেকোনো একটি ধরন নির্বাচন করবে। একাধিক ধরন প্রযোজ্য হতে পারে, তবে আপনার সন্তানকে শুধু একটি ধরনের আওতাভুক্ত করা হবে। **প্রদত্ত সেবা শুধু আপনার সন্তানের ধরনের উপর নির্ভর করবে না, বরং তার নিজের চাহিদার সাথে সঙ্গতিপূর্ণ হতে হবে।** ধরন সম্পর্কে আরও তথ্যের জন্য ডিপার্টমেন্ট অফ এডুকেশনের [ফ্যামিলি গাইড টু স্পেশাল এডুকেশন সার্ভিসেস ফর স্কুল-এইজ চিলড্রেন](#) দেখুন।

প্রশ্ন 4 • যদি আমার সন্তান কিন্ডারগার্টেন বিশেষ শিক্ষা সেবার জন্য যোগ্য না হয়ে থাকে, সেক্ষেত্রে আমার সন্তানের জন্য অন্য কী কী সেবা রয়েছে?

হ্যাঁ! যদি IEP টিম দেখে যে আপনার সন্তান কিন্ডারগার্টেন বিশেষ শিক্ষা সেবার জন্য যোগ্য নয় কারণ আপনার সন্তান আইনে বর্ণিত অক্ষমতার কোনো ধরনের আওতা পড়ে না, তখন IEP টিম আপনার সন্তানকে ডিক্লাসিফাই (ধরনের আওতা থেকে মুক্ত করা) করে দেবে এবং কিন্ডারগার্টেনে আপনার সন্তান কোনো বিশেষ শিক্ষা সেবা পাবে না। যদি IEP টিম জরুরি মনে করে থাকে, তাহলে আপনার সন্তানকে সাধারণ শিক্ষা ব্যবস্থায় স্থানান্তরের জন্য সহায়তা হিসেবে তাকে “ডিক্লাসিফিকেশন সাপোর্ট সার্ভিসেস” প্রদান করা হতে পারে। এসব সেবার মধ্যে থাকতে পারে পাঠদান সংক্রান্ত সাপোর্ট, মোডিফিকেশনস (পরিমার্জন), রেমেডিয়েশন (প্রতিকারমূলক), স্পিচ থেরাপি অথবা কাউন্সেলিং, তবে শুধু এগুলোর মধ্যেই তা সীমাবদ্ধ থাকবে না। যখন IEP টিম কোনো শিশুকে ডিক্লাসিফাই (কোনো বিশেষ শিক্ষা সেবা ছাড়াই সাধারণ শিক্ষা ব্যবস্থায় নিয়ে যাওয়া) করার পরামর্শ দেয়, তখন IEP টিম আপনার সন্তানের “ডিক্লাসিফিকেশন” IEP-তে উল্লেখ করে দেবে যে সাধারণ শিক্ষার কিন্ডারগার্টেনে ক্লাসরুমে কী ধরনের ট্রানজিশন সেবা আপনার সন্তানের দরকার হতে পারে। যদি আপনার মনে হয় আপনার সন্তানের ডিক্লাসিফিকেশন সাপোর্ট সেবার দরকার রয়েছে, তাহলে আপনি সেটার জন্য অনুরোধ জানাতে পারেন। IEP টিম কর্তৃক আপনার সন্তানকে ডিক্লাসিফাই করার সিদ্ধান্তের সাথে আপনি যদি একমত না হয়ে থাকেন, তাহলে আপনি মধ্যস্থতা (মিডিয়েশন) বা শুনানির জন্য অনুরোধ জানাতে পারেন বা অভিযোগ করতে পারেন। প্রশ্ন #44-46 (পৃষ্ঠা 43-44) দেখুন।

প্রশ্ন 5 • আমি কি আমার সন্তানের কিন্ডারগার্টেন বিশেষ শিক্ষা সেবা বন্ধ করে দিতে পারব?

হ্যাঁ! আইন অনুযায়ী অভিভাবকেরা তাদের সন্তানের বিশেষ শিক্ষা সেবা যেকোনো সময়ে বন্ধ করে দিতে পারবে। বিশেষ শিক্ষা সেবার ইতি টানার জন্য ডিস্ট্রিক্ট কমিটি অন স্পেশাল এডুকেশন (CSE) অফিস, আপনার সন্তানের স্থানান্তরের দায়িত্বে থাকা ডিপার্টমেন্ট অফ এডুকেশন (DOE) প্রতিনিধি এবং আপনার সন্তান স্কুল শুরু করে থাকলে, স্কুল কর্তৃপক্ষের কাছে আপনাকে চিঠি লিখতে হবে যে আপনি চান না আপনার সন্তান আর কোনো IEP সেবা গ্রহণ করুক। এর ফলে, আপনার সন্তানকে একটি সাধারণ শিক্ষা ব্যবস্থার ক্লাসে দেওয়া হবে এবং সে আর কোনো বিশেষ শিক্ষা সেবা পাবে না। DOE আপনার সন্তানের জন্য কোনো মূল্যায়ন বা IEP মিটিং করবে না। যদি DOE আপনার সন্তানকে সেবা সাইট ব্যর্থ হয়, তাহলে আপনি আর DOE-কে চ্যালেঞ্জ করার অধিকার পাবেন না। যেকোনো সাসপেনশন (পড়তে না দেওয়া) শুনানিতে অক্ষমতা রয়েছে এমন শিক্ষার্থীদের জন্য যেসব সুরক্ষা দেওয়া হয়, সেগুলো আপনার সন্তানকে দেওয়া হবে না।

যদি আপনি আপনার সন্তানের বিশেষ শিক্ষা সেবা বন্ধ করে দেন এবং পরে আপনার সিদ্ধান্ত পরিবর্তন করে থাকেন, তাহলে আপনি নতুন করে রেফারেল করতে পারেন এবং আপনার সন্তানের তখন আবার নতুন করে মূল্যায়ন করা হবে। যদি আপনি আপনার সন্তানের সেবা বন্ধ করে দেন, তারপরও আপনার সন্তানের রেকর্ডে এটা উল্লেখ করা থাকবে যে আপনার সন্তানকে প্রিস্কুল বিশেষ শিক্ষা সেবা প্রদান করা হয়েছিল।

প্রশ্ন 6 • আমার সন্তানের কি কিভারগার্টেনে অংশ নেওয়ার অধিকার রয়েছে?

হ্যাঁ। নিউ ইয়র্ক সিটিতে সকল কিভারগার্টেন-বয়সী শিশুরই কিভারগার্টেনে অংশ নেওয়ার অধিকার রয়েছে এবং ডিপার্টমেন্ট অফ এডুকেশনকে আবশ্যিকভাবে সকল কিভারগার্টেন শিক্ষার্থীদের জন্য স্কুল প্লেসমেন্ট প্রদান করতে হয়।

আপনি চাইলে আপনার সন্তানকে কিভারগার্টেনে না পাঠাতে পারেন কিন্তু আপনার শিশুকে পরের বছর কোনো NYC পাবলিক স্কুলে পাঠানো হলে, তাকে প্রথম শ্রেণীতে দেওয়া হবে, তবে যদি স্কুলের প্রিন্সিপাল সিদ্ধান্ত নেন যে অন্য কোনো গ্রেডে প্লেসমেন্ট পাঠানোর ক্ষেত্রে আপনার সন্তানের জন্য উপযুক্ত হবে এবং সুপারইন্টেনডেন্ট আরেকটি গ্রেডে দেওয়ার এই সিদ্ধান্তকে অনুমোদন করে থাকে, তাহলে তা ভিন্ন কথা।



রেফারেল

প্রশ্ন 7 • আমি কীভাবে জানব যে আমার সন্তানকে কিভারগার্টেন বিশেষ শিক্ষা সেবার জন্য রেফার করা হয়েছে?

যদি আপনার সন্তান 2019 সালে জন্ম গ্রহণ করে থাকে এবং প্রিন্সুল বিশেষ শিক্ষা সেবা পেয়ে থাকে, তাহলে উইন্টার মৌসুমে আপনার কাছে একটি চিঠি পাঠানো হবে যাতে লেখা থাকবে যে আপনার সন্তানকে স্কুল-বয়সী শিশুদের জন্য কাজ করা কমিটি অন স্পেশাল এডুকেশন (CSE)-এর কাছে রেফার করা হয়েছে। চিঠিতে আপনার সন্তানের স্থানান্তরের দায়িত্বে থাকা DOE প্রতিনিধির যোগাযোগের তথ্য দেওয়া থাকবে। যদি আপনি ফেব্রুয়ারি 1st তারিখের মধ্যে এই চিঠি না পেয়ে থাকেন, তাহলে DOE-এর স্পেশাল এডুকেশন অফিসের সাথে যোগাযোগ করুন turning5@schools.nyc.gov এই ইমেইল ঠিকানায় অথবা (718) 935-2007 এই নম্বরে।

প্রশ্ন 8 • কিভারগার্টেন শুরু করার আগের উইন্টার বা স্প্রিংয়ে যদি আমার সন্তানকে প্রিন্সুল বিশেষ শিক্ষা সেবার জন্য রেফার করা হয়ে থাকে?

যদি আপনার সন্তানের প্রিন্সুলের শেষ বর্ষের উইন্টার বা স্প্রিং মৌসুমে প্রথম বারের মত কমিটি অন প্রিন্সুল স্পেশাল এডুকেশন (CPSE)-এর কাছে রেফার করা হয়ে থাকে, আমাদের পরামর্শ থাকবে আপনি ডিস্ট্রিক্ট [কমিটি অন স্পেশাল এডুকেশন \(CSE\)](#) -এর কাছে আরেকটি আলাদা রেফারেল চিঠি পাঠান এবং কিভারগার্টেন সেবার জন্য অনুরোধ জানান।

যেই সময়সীমার মধ্যে DOE-কে আবশ্যিকভাবে স্পেশাল এডুকেশন প্রসেসের মাধ্যমে আপনার সন্তানের জন্য কিভারগার্টেন স্কুল প্লেসমেন্ট প্রদান করতে হবে, সেটা CSE-এর কাছে যেই তারিখে রেফারেল চাওয়া হয়েছে তার উপর নির্ভর করবে। এসব সময়সীমার জন্য প্রশ্ন #34 (পৃষ্ঠা 35) দেখুন। [CSE-এর যোগাযোগের তথ্য](#) জানতে পৃষ্ঠা 45 দেখুন।

টিপ

আমাদের পরামর্শ থাকবে রেফারেলের জন্য আপনি ইমেইলের মাধ্যমে [CSE অফিস](#) -এ যোগাযোগ করুন। যোগাযোগের তথ্যের জন্য পৃষ্ঠা 45 দেখুন। ইমেইলের একটি কপি রেখে দিন যাতে CSE-এর কাছে যেই তারিখে ইমেইল গিয়েছে তার প্রমাণ আপনার কাছে থাকে।



মূল্যায়ন

প্রশ্ন 9 • কিভারগাটেন IEP মিটিংয়ের পূর্বে কি ডিপার্টমেন্ট অফ এডুকেশন-এর কোনো মূল্যায়ন করার প্রয়োজনীয়তা আছে?

না। ডিপার্টমেন্ট অফ এডুকেশন (DOE) প্রতি তিন বছর অন্তর অন্তর নতুন মূল্যায়ন করে থাকে। DOE চাইলে কিভারগাটেন IEP মিটিংয়ের পূর্বে নতুন মূল্যায়ন করতে পারে, তবে এটি করার কোনো বাধ্যবাধকতা নেই। DOE আপনার সন্তানের প্রিন্সিপাল বিশেষ শিক্ষার শিক্ষক ও সেবা প্রদানকারীর কাছ থেকে প্রোগ্রেস রিপোর্ট সংগ্রহ করবে, তবে এগুলো আনুষ্ঠানিক মূল্যায়ন বলে বিবেচিত হবে না। আপনার সন্তানের স্থানান্তরের দায়িত্বে থাকা DOE প্রতিনিধি আপনার সন্তানের ফাইল পর্যালোচনা করবে এবং ঠিক করবে যে ক্লাসরুম অবজারভেশন সহ আরও কোনো অতিরিক্ত মূল্যায়ন বা পর্যালোচনার প্রয়োজন আছে কি না। তবে, আপনি চাইলে যেকোনো সময়ে নতুন মূল্যায়ন করার অনুরোধ জানাতে পারেন। প্রশ্ন #10 (পৃষ্ঠা 10) দেখুন। যদি আপনার সন্তানের সাম্প্রতিক মূল্যায়ন এক বছর বা তারও আগে করা হয়ে থাকে, তাহলে স্থানান্তরের প্রক্রিয়ার সময় আপনি চাইলে নতুন মূল্যায়ন করার অনুরোধ জানাতে পারেন যা আপনার সন্তানের জন্য উপযুক্ত কিভারগাটেন সেবা নিশ্চিত করতে সাহায্য করবে।

প্রশ্ন 10 • আমি কি ডিপার্টমেন্ট অফ এডুকেশন-কে নতুন কোনো মূল্যায়ন করার কথা বলতে পারব?

হ্যাঁ। একজন অভিভাবক যেকোনো সময়ে মূল্যায়ন করার অনুরোধ জানাতে পারেন এবং স্কুল ডিস্ট্রিক্টকে অবশ্যই তা সম্পন্ন করতে হবে। তবে, নতুন মূল্যায়ন প্রতি বছর শুধু একবার করা যায়, তবে অভিভাবক এবং স্কুল ডিস্ট্রিক্ট অন্য কিছু ঠিক করে থাকলে তা ভিন্ন কথা। নতুন মূল্যায়নের অনুরোধ ডিস্ট্রিক্ট কমিটি অন স্পেশাল এডুকেশন (CSE) চেয়ারপারসনের কাছে লিখিতভাবে জানাতে হবে। যোগাযোগের তথ্যের জন্য পৃষ্ঠা 45 দেখুন। CSE অফিসে যোগাযোগ করার সেরা উপায় হল ইমেইল করা। আমাদের পরামর্শ থাকবে আপনি আপনার ইমেইলের একটি কপি রাখুন যাতে CSE-এর কাছে যেই তারিখে ইমেইল গিয়েছে সেটার প্রমাণ আপনার কাছে থাকে। আপনার সন্তানের স্থানান্তরের দায়িত্বে থাকা DOE প্রতিনিধির কাছে আপনার করা অনুরোধের কপি প্রদান করতে হবে। DOE-কে অবশ্যই নিচে দেওয়া সময়সীমার মধ্যে মূল্যায়ন সম্পন্ন করতে হবে:

যদি নতুন মূল্যায়নের অনুরোধ জানানো হয়ে থাকে ...	মূল্যায়ন এবং IEP মিটিং অবশ্যই শেষ করতে হবে এই তারিখের মধ্যে...
মার্চ 1-এর পূর্বে	জুন 1
মার্চ 1-এর পরে, কিন্তু এপ্রিল 1-এর পূর্বে	জুলাই 1
এপ্রিল 1-এর পরে, কিন্তু মে 10-এর পূর্বে	আগস্ট 1

দ্রষ্টব্য:

যদি DOE এসব সময়সীমা না মেনে থাকে, তাহলে আপনার একটি স্বাধীন মূল্যায়ন পাওয়ার অধিকার রয়েছে যার খরচ DOE বহন করবে।

প্রশ্ন 11 • যদি আমি ডিপার্টমেন্ট অফ এডুকেশনের মূল্যায়নের সাথে একমত না হয়ে থাকি?

আপনি ডিপার্টমেন্ট অফ এডুকেশন (DOE)-কে একটি স্বাধীন মূল্যায়নের খরচ বহন করার জন্য বলতে পারেন অথবা আপনি নিজ খরচে কোনো প্রাইভেট মূল্যায়ন করতে পারেন।

A. স্বাধীন মূল্যায়ন

আইনে বর্ণিত আছে যে কোনো অভিভাবক DOE-এর মূল্যায়নের সাথে একমত না হলে, তিনি DOE-কে একটি স্বাধীন মূল্যায়নের খরচ বহন করার কথা বলতে পারবেন। আপনার সন্তানের কিন্ডারগার্টেনে স্থানান্তরের দায়িত্বে থাকা DOE প্রতিনিধি এবং ডিস্ট্রিক্ট [CSE চেয়ারপারসন](#)-এর কাছে লিখিতভাবে স্বাধীন মূল্যায়নের অনুরোধ জানাতে হবে। যোগাযোগের তথ্যের জন্য পৃষ্ঠা 45 দেখুন। আমাদের পরামর্শ থাকবে আপনি এমন এক পদ্ধতিতে অনুরোধ জানান যেখানে CSE এবং স্কুলের কাছে যেই তারিখে অনুরোধটি পৌঁছাবে, সেটার প্রমাণ আপনার কাছে থাকে। আপনি আপনার চিঠি ইমেইল করতে পারেন, ফ্যাক্স করতে পারেন এবং ফ্যাক্সের কনফার্মেশন শিট রেখে দিতে পারেন, CSE অফিস বা স্কুলে গিয়ে নিজ হাতে চিঠি দিয়ে আসতে পারেন এবং কোনো স্টাফকে সেটির একটি কপি উপর তারিখ সহ স্ট্যাম্প দিতে বলতে পারেন অথবা পোস্ট অফিসের রিটার্ন রিসিপ্ট রিকোয়েস্টেড সার্ভিস ব্যবহার করে ডাকযোগে চিঠি পাঠাতে পারেন।

আপনি যখন একটি স্বাধীন মূল্যায়নের জন্য অনুরোধ জানাবেন, তখন DOE-এর দুইটি অপশন রয়েছে। DOE স্বাধীন মূল্যায়নের খরচ বহন করতে রাজি হবে অথবা DOE রাজি না হয়ে একটি নিরপেক্ষ শুনানি (ইমপারশাল হিয়ারিং)-এর অনুরোধ জানাতে পারে যাতে এটা প্রমাণ করা যায় যে DOE-এর মূল্যায়ন যথাযথ ছিল। যদি DOE স্বাধীন মূল্যায়নের খরচ দিতে রাজি হয়, তাহলে আপনার একটি “অ্যাসেসমেন্ট অথোরাইজেশন (মূল্যায়নের অনুমোদন)” ফর্ম প্রদান করা হবে এবং এর মাধ্যমে DOE কর্তৃক নির্ধারিত উপযুক্ত খরচের সীমার মধ্যে থেকে আপনি আরেকটি মূল্যায়নকারীকে খুঁজে নিতে পারবেন। আপনাকে DOE-এর সাথে ঐ মূল্যায়নের রেজাল্ট অবশ্যই শেয়ার করতে হবে। যদি যথাযথ সময়ের মধ্যে DOE সাড়া না দেয়, তাহলে আপনি মধ্যস্থতা (মিডিয়েশন) বা নিরপেক্ষ শুনানি (ইমপারশাল হিয়ারিং)-এর অনুরোধ জানাতে পারেন অথবা অভিযোগ করতে পারেন যাতে মূল্যায়নের খরচ বহন DOE বহন করে থাকে। প্রশ্ন #44-46 (পৃষ্ঠা 43-44) দেখুন।

B. প্রাইভেট মূল্যায়ন

বিকল্প হিসেবে আপনি নিজে থেকে বাছাইকৃত একটি প্রাইভেট মূল্যায়নের ব্যবস্থা করতে পারেন। কিছু কিছু ক্ষেত্রে আপনি হেলথ ইন্সুরেন্সের মাধ্যমে প্রাইভেট মূল্যায়নের খরচ বহন করতে পারবেন।

DOE-এর সাথে প্রাইভেট মূল্যায়নের রেজাল্ট শেয়ার না করলেও চলবে। যদি আপনি প্রাইভেট মূল্যায়নের রেজাল্ট DOE-এর সাথে শেয়ার করে থাকেন, তাহলে DOE-কে তা অবশ্যই বিবেচনা করতে হবে। তবে, DOE চাইলে ঐ মূল্যায়নের সাথে একমত না হয়ে তার নিজের করা মূল্যায়নের উপর নির্ভর করতে পারে।



কিভারগাটেন IEP মিটিংয়ের জন্য প্রস্তুতি

প্রশ্ন 12 • কিভারগাটেন IEP মিটিংয়ের প্রস্তুতির জন্য আমি কী করতে পারি?

A. প্রক্রিয়ার সাথে পরিচিত হয়ে নিন:

ডিসেম্বর ও জানুয়ারি মাসে লাইভ DOE [কিভারগাটেন অরিয়েন্টেশন মিটিং](#) দেখুন অথবা যেকোনো সময়ে [রেকর্ড করা প্রেজেন্টেশন](#) দেখুন।

নিচের ডকুমেন্টগুলো পড়ে দেখুন:

- DOE-এর [কিভারগাটেন অরিয়েন্টেশন গাইড ফর ফ্যামিলিস অফ স্টুডেন্টস উইথ ডিজঅ্যাবিলিটিস](#)
- DOE-এর [ফ্যামিলি গাইড টু স্পেশাল এডুকেশন সার্ভিসেস ফর স্কুল-এইজড চিলড্রেন](#)
- নিউ ইয়র্ক স্টেট এডুকেশন ডিপার্টমেন্ট-এর [প্রসিডিউরাল সেইফগার্ডস নোটিশ](#)
- DOE-এর [স্ট্যান্ডার্ড অপারেটিং প্রসিডিউরস ম্যানুয়াল](#): *দা রেফারেল, ইভলুয়েশন এন্ড প্লেসমেন্ট অফ স্কুল-এইজড চিলড্রেন উইথ ডিজঅ্যাবিলিটিস*

B. মূল্যায়ন/প্রগ্রেস রিপোর্ট পাওয়ার অনুরোধ জানান এবং সেগুলো পর্যালোচনা করুন:

আপনার সন্তানের নতুন মূল্যায়নের প্রয়োজন আছে কি না তা আপনাকে বিবেচনায় নিতে হবে এবং সেই অনুযায়ী DOE-কে অনুরোধ জানাতে হবে অথবা নিজে থেকে প্রাইভেট মূল্যায়ন করিয়ে নিতে হবে। প্রশ্ন #10 ও #11 (পৃষ্ঠা 10- 11) দেখুন। আপনার সন্তানের সকল বিশেষ শিক্ষা প্রদানকারী (যেমন শিক্ষক, SEIT, সংশ্লিষ্ট সেবা প্রদানকারী)-রা যেন প্রগ্রেস রিপোর্ট পূরণ করে সেই ব্যাপারে নিশ্চিত হয়ে নিতে হবে। IEP মিটিংয়ের পূর্বে আপনাকে সকল প্রগ্রেস রিপোর্ট, মূল্যায়ন ও ক্লাসরুম অবজারভেশনের কপি সংগ্রহ করতে হবে। এগুলো আপনি DOE প্রতিনিধি যিনি আপনার সন্তানের কিভারগাটেন IEP মিটিং পরিচালনা করবেন অথবা [CSE অফিস](#)-এর কাছ থেকে সংগ্রহ করতে পারবেন। DOE প্রসিডিউরে বর্ণিত আছে যে IEP মিটিংয়ের অন্তত পাঁচ দিন আগে আপনাকে যেকোনো পর্যালোচনা বা মূল্যায়ন পেতে হবে আর এগুলো পাওয়ার জন্য আপনাকে আরও আগে থেকেই অনুরোধ জানাতে হবে।

টিপ:

মূল্যায়ন এবং প্রগ্রেস রিপোর্টগুলো আপনি যে সেবাগুলোর অনুরোধ জানাচ্ছেন সেগুলোকে সমর্থন করে কি না তা ভেবে দেখুন। আপনি কী চাচ্ছেন অথবা মূল্যায়ন কেন সঠিক নয় তার সমর্থনে যুক্তি হিসেবে মূল্যায়ন ও প্রগ্রেস রিপোর্টের নির্দিষ্ট অংশে আপনি আলোকপাত করতে পারেন।

C. বিশেষ শিক্ষা প্রোগ্রাম/সেবার সাথে পরিচিত হয়ে নিন:

ক্লাসের কী কী ধরন আছে এবং কী কী সেবা রয়েছে তার বর্ণনা জানতে প্রশ্ন #17 (পৃষ্ঠা 17-22) ও #18 (পৃষ্ঠা 23-25) অথবা DOE-এর [Family গাইড](#) দেখুন।

D. আপনার সন্তানের জন্য কোন প্রোগ্রাম, সেবা ও অক্ষমতার ক্লাসিফিকেশন যথাযথ হবে তা বিবেচনা করুন:

আপনার সন্তানের শিক্ষক ও সেবা প্রদানকারীদের সাথে কথা বলে দেখুন তারা কী পরামর্শ দেয়, মূল্যায়ন ও প্রগ্রেস রিপোর্ট পর্যালোচনা করে দেখুন, এবং অক্ষমতার ক্লাসিফিকেশন, ক্লাসের ধরন ও সেবা সম্পর্কে পরিচিত হয়ে নিন। খেয়াল রাখুন যে, DOE দিনের বিভিন্ন সময়ে বিভিন্ন ধরনের সেটিং প্রদান করতে পারে।

যেমন: পঠন বা রিডিংয়ের ব্যাপারে অতিরিক্ত সাপোর্টের প্রয়োজন আছে এমন শিশু রিডিংয়ের জন্য একটি ছোট ক্লাসে সময় কাটানোর পাশাপাশি দিনের অন্য সময় একটি সাধারণ শিক্ষার ক্লাসে অংশ নিতে পারে।

E. আপনার সন্তানের সাথে পরিচিত এমন মানুষদের আমন্ত্রণ জানান:

যদিও DOE আপনার সন্তানের প্রিন্সিপাল বিশেষ শিক্ষা ব্যবস্থার শিক্ষক, SEIT অথবা সংশ্লিষ্ট সেবা প্রদানকারী এবং আপনার সন্তান pre-K-তে থাকলে তার pre-K শিক্ষককে IEP মিটিংয়ে অংশ নেওয়ার জন্য আমন্ত্রণ জানাবে, আপনাকে নিশ্চিত হতে হবে যে তারা যেন সবাই মিটিং সম্পর্কে অবগত থাকে এবং তাতে অংশ নেওয়ার ইচ্ছা রাখে। আপনার সন্তানের অন্য সেবা প্রদানকারী, চিকিৎসক বা অন্য কেউ যে আপনার সন্তানকে চেনে এবং উপযুক্ত কিন্ডারগার্টেন ক্লাস ও সেবার পরামর্শ দিয়ে সাহায্য করতে পারে – এমন সবাইকেও আপনি আমন্ত্রণ জানাতে পারেন। সকল IEP মিটিং এই বছর ফোনের মাধ্যমে অনুষ্ঠিত হবে। আপনাকে সহায়তা করা এবং নোট নেওয়ার জন্য আপনি অন্য আরেকজনকে আমন্ত্রণ জানাতে পারেন।

F. নেইবারহুড বা লোকালয়ের (অ-বিশেষায়িত বা নন-স্পেশালাইজড ডিস্ট্রিক্ট 1-32) স্কুলে আবেদন করার কথা বিবেচনা করুন:

নেইবারহুড স্কুলগুলোতে কিছু [বিশেষায়িত প্রোগ্রাম](#) রয়েছে যেগুলো অটিজম স্পেকট্রামে উচ্চ-মাত্রায় ফাংশন করা শিশু (যেমন; ASD NEST ও Horizon প্রোগ্রাম) এবং বুদ্ধি প্রতিবন্ধিতা রয়েছে এমন শিশু (যেমন; ACES প্রোগ্রাম)-দেরকে নেইবারহুড স্কুলে একটি বিশেষায়িত বা স্পেশালাইজড সেটিংয়ে থেকে অগ্রগতি অর্জন করতে সহায়তা করে থাকে। যদি আপনি মনে করেন এসব প্রোগ্রামের কোনোটা আপনার সন্তানের চাহিদাকে যথাযথভাবে পূরণ করতে পারবে, তাহলে আপনাকে DOE-এর কাছে অনুরোধ জানাতে হবে যেন আপনার সন্তানকে সেই প্রোগ্রামের জন্য বিবেচনা করা হয়। এসব প্রোগ্রামের ব্যাপারে আরও তথ্য জানতে এবং কীভাবে আবেদন করতে হয় তা জানতে, প্রশ্ন #17D (পৃষ্ঠা 18-20) দেখুন।



G. আপনার সন্তানের IEP-তে তার কী কী সাপোর্ট ও সেবা প্রয়োজন সেটির তালিকা করুন:

আপনি একটি সম্পূর্ণ নতুন IEP তৈরি করতে যাচ্ছেন এবং আপনার সন্তান সম্ভবত একটু নতুন স্কুলে পড়তে যাচ্ছে। তাই, DOE আপনার সন্তানের IEP-তে কী কী সাপোর্ট, সেবা ও তথ্য উল্লেখ করতে পারে তার সবকিছু নিয়ে চিন্তা করাটা গুরুত্বপূর্ণ। আপনি যা যা নিয়ে ভাবতে পারেন তা হল – আপনার সন্তানের কী হুইলচেয়ার অ্যাক্সেসিবল (হুইলচেয়ার দিয়ে যাওয়া যায় এমন) স্কুল প্রয়োজন কি না, আপনার সন্তানের জন্য সহায়ক প্রযুক্তি (অ্যাসিস্টিভ টেকনোলজি), প্যারাপ্রফেশনাল, বিহেইভিয়রাল (আচরণগত) সাপোর্ট, বিহেইভিয়র ইন্টারভেনশন প্ল্যান (আচরণের ব্যাপারে পদক্ষেপ নেওয়ার পরিকল্পনা), যাতায়াতের ব্যবস্থা। স্বাস্থ্য সেবা, বাইলিঙ্গুয়াল (দ্বিভাষী) সেবা এবং 12 মাস পর্যন্ত সেবা (10 মাসের পরিবর্তে) প্রয়োজন কি না। আপনি DOE-এর ওয়েবসাইট দেখতে পারেন যেখানে [IEP](#) ও [যেসব সেবা উপলভ্য রয়েছে](#) সেগুলোর ব্যাখ্যা করা হয়েছে।

তালিকা করার সময় খেয়াল রাখুন যে, নির্দিষ্ট স্বাস্থ্য সেবা (যেমন ফুল টাইম নার্স) ও ব্যবস্থা (যেমন কম সময়ে ভ্রমণ করা যায় এমন বাস রুট)-এর জন্য DOE মেডিকেল ভেরিফিকেশন চাইবে। আপনি [DOE মেডিকেল ফর্ম](#) দেখতে পারেন, আপনার সন্তানের চিকিৎসককে দিয়ে তা পূরণ করিয়ে DOE প্রতিনিধির কাছে IEP মিটিংয়ের পূর্বেই পাঠিয়ে দিতে পারেন।



প্রশ্ন 13 • IEP মিটিংয়ের পূর্বে আমি কি স্কুল পরিদর্শনে

যেতে পারব?

অধিকাংশ নেইবারহুড স্কুল ও চার্টার স্কুলগুলো অনলাইন ট্যুর এবং ইনফোরমেশন সেশনের আয়োজন করার চেষ্টা করবে। আপনি সরাসরি স্কুলের সাথে যোগাযোগ করে তাদের প্রোগ্রাম ও অনলাইন এবং ইন-পারসন (সশরীরে) ট্যুর করার অপশন সম্পর্কে জেনে নিতে পারেন। আপনি DOE ওয়েবসাইটের [ডিস্ট্রিক্ট 75 প্রোগ্রামস ফর কিউরগার্টেন স্টুডেন্টস](#) সেকশন থেকে যোগাযোগ করা যাবে এমন ডিস্ট্রিক্ট 75 স্কুল (শহরজুড়ে বিশেষায়িত বা স্পেশালাইজড স্কুলের ডিস্ট্রিক্ট)-এর তালিকা দেখে নিতে পারেন।

প্লেসমেন্ট অফার পাওয়ার পর ঐ স্কুল পরিদর্শনে যাওয়ার অধিকার আপনার রয়েছে। প্রশ্ন #35 (পৃষ্ঠা 36) দেখুন।

কিভারগাটেন IEP মিটিং

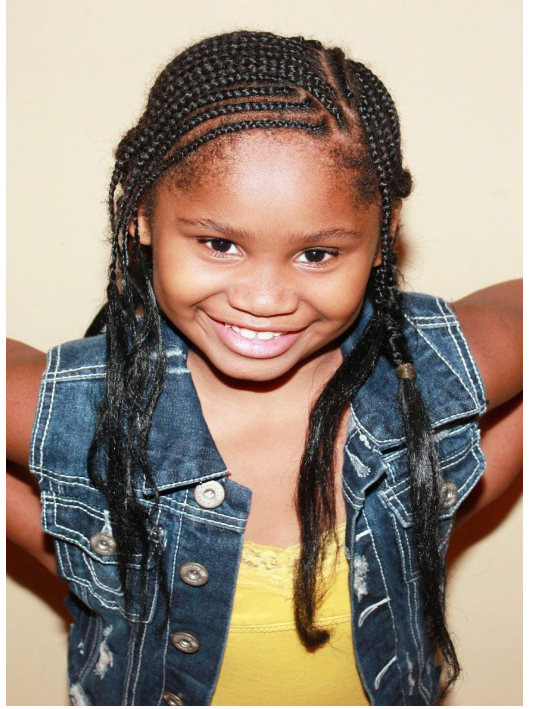
প্রশ্ন 14 • আমার সন্তানের কিভারগাটেন IEP মিটিং কখন হবে?

অধিকাংশ কিভারগাটেন IEP মিটিংগুলো ফেব্রুয়ারি ও মে মাসের মধ্যে অনুষ্ঠিত হয়ে থাকে।

প্রশ্ন 15 • আমার সন্তানের IEP মিটিংয়ে IEP টিম কী ধরনের সিদ্ধান্ত নেবে?

অক্ষমতার তেরোটি ক্লাসিফিকেশনের মধ্যে কোনো একটির আওতায় আপনার সন্তান কিভারগাটেন বিশেষ শিক্ষা সেবার জন্য যোগ্য কি না তা IEP টিম খতিয়ে দেখবে। প্রশ্ন #3 (পৃষ্ঠা 7) দেখুন। যদি আপনার সন্তান কিভারগাটেন বিশেষ শিক্ষা সেবার জন্য যোগ্য হয়ে থাকে, তাহলে IEP টিম আপনার সন্তানের কিভারগাটেন সেবার জন্য একটি নতুন IEP পূরণ করবে। আপনার সন্তানের অক্ষমতার ধরন, প্রোগ্রাম সংক্রান্ত পরামর্শ (কিভারগাটেন ক্লাসের ধরন), সংশ্লিষ্ট সেবা ও সাপোর্ট, বার্ষিক লক্ষ্য, আপনার সন্তানের পারফরমেন্স, শক্তি ও চাহিদার বর্ণনা এবং আপনার সন্তান অ-বিশেষায়িত বা নন-স্পেশালাইজড ডিস্ট্রিক্ট 1-32 স্কুল না কি বিশেষায়িত বা স্পেশালাইজড (ডিস্ট্রিক্ট 75) স্কুল না কি স্টেট অনুমোদিত নন-পাবলিক স্কুলে পড়বে – এসব কিছু IEP-তে অন্তর্ভুক্ত থাকবে। স্কুলের জন্য যা যা সেবা বা সাপোর্ট আপনার সন্তানের প্রয়োজন তা আপনার সন্তানের IEP-তে উল্লেখ করা থাকতে হবে। আপনি যা যা নিয়ে ভাবতে পারেন তা হল – আপনার সন্তানের কী ছইলচেয়ার অ্যাক্সেসিবল (ছইলচেয়ার দিয়ে যাওয়া যায় এমন) স্কুল প্রয়োজন কি না, আপনার সন্তানের জন্য সহায়ক প্রযুক্তি, প্যারাপ্রফেশনাল, বিহেইভিয়ারাল (আচরণগত) সাপোর্ট, বিহেইভিয়ার ইন্টারভেনশন প্ল্যান (আচরণের ব্যাপারে পদক্ষেপ নেওয়ার পরিকল্পনা), যাতায়াতের ব্যবস্থা। স্বাস্থ্য সেবা, বাইলিঙ্গুয়াল (দ্বিভাষী) সেবা এবং 12 মাস পর্যন্ত সেবা (10 মাসের পরিবর্তে) প্রয়োজন কি না। প্রশ্ন #18 (পৃষ্ঠা 23-25) ও #21 (পৃষ্ঠা 27) দেখুন।

আপনার সন্তানের কিভারগাটেন IEP [স্টেটওয়াইড IEP ফর্ম](#) রাখা থাকবে যেটি স্পেশাল এডুকেশন স্টুডেন্ট ইনফরমেশন সিস্টেম (SE SIS) নামের একটি কম্পিউটার সিস্টেম দ্বারা পরিচালিত।



প্রশ্ন 16 · আমার সন্তানের কিন্ডারগার্টেন IEP মিটিংয়ে কারা অংশগ্রহণ করবে?

নিম্নোক্ত ব্যক্তিদেরকে অবশ্যই IEP মিটিংয়ে অংশগ্রহণ করতে হবে:

- আপনি নিজে (প্যারেন্ট/অভিভাবক)
- আপনার সন্তানের বিশেষ শিক্ষা ব্যবস্থার শিক্ষক বা সেবা প্রদানকারী
- সাধারণ শিক্ষা ব্যবস্থার শিক্ষক (আপনার সন্তানের সাধারণ শিক্ষার pre-K শিক্ষক যদি প্রযোজ্য হয়ে থাকে) যদি আপনার সন্তান সাধারণ শিক্ষা ব্যবস্থার কিন্ডারগার্টেন ক্লাসে থেকে থাকে
- স্কুলের একজন মনোবিজ্ঞানী যে মূল্যায়নের অর্থ ব্যাখ্যা করতে পারবে
- একজন “ডিস্ট্রিক্ট প্রতিনিধি” যে উপলভ্য শিক্ষাগত রিসোর্সেস সম্পর্কে অবগত আছে (প্রায় ক্ষেত্রে স্কুলের মনোবিজ্ঞানী বা শিক্ষক)
- একজন দোভাষী যদি আপনি ইংরেজি ছাড়া অন্য কোনো ভাষায় কথা বলে থাকেন



টিপ

যদি সম্ভব হয়, নোট রাখার জন্য আপনি কোনো বন্ধু বা পরিবারের কোনো সদস্যকে IEP মিটিংয়ে অংশ নিতে বলতে পারেন যাতে আপনি শুধু মিটিংয়ে অংশ নেওয়ার ব্যাপারে মনোযোগী হতে পারেন।

আপনি DOE-কে 72 ঘন্টা আগে মিটিংয়ে একজন [প্যারেন্ট মেম্বর](#) (বিশেষ শিক্ষা সেবা পাচ্ছে এমন কোনো শিশুর প্যারেন্ট) অথবা একজন DOE চিকিৎসককে অংশ নেওয়ার জন্য অনুরোধ জানাতে পারেন। আপনি এমন কাউকে আমন্ত্রণ জানাতে পারেন যে আপনার সন্তানের ব্যাপারে জ্ঞান রাখে অথবা আপনাকে সাপোর্ট করা ও নোট রাখার জন্য কাউকে আমন্ত্রণ জানাতে পারেন। আপনাকে নিশ্চিত হতে হবে যে আপনার সন্তানের বিশেষ শিক্ষা ব্যবস্থার শিক্ষক, SEIT অথবা সেবা প্রদানকারী যেন মিটিংয়ে অংশ নেওয়ার ইচ্ছা রাখে। যদি আপনার সন্তান pre-K ক্লাসে থেকে থাকে, তাহলে আপনাকে নিশ্চিত হতে হবে যে আপনার সন্তানের pre-K শিক্ষকও যেন মিটিংয়ে অংশগ্রহণ করে। আপনি চাইলে আপনার সন্তানের অন্যান্য সেবা প্রদানকারী, চিকিৎসক বা আপনার সন্তানকে চেয়ে এমন যে কাউকে আমন্ত্রণ জানাতে পারেন যারা আপনার সন্তানের জন্য উপযুক্ত কিন্ডারগার্টেন ক্লাসের ধরন ও সেবা সংক্রান্ত পরামর্শ দিতে পারবে।

অক্ষমতা রয়েছে এমন শিক্ষার্থীদের জন্য কিভারগাটেন ক্লাসের ধরন

প্রশ্ন 17 • যেসব শিশুদের বিশেষ শিক্ষা সেবার প্রয়োজন আছে তাদের জন্য কী ধরনের কিভারগাটেন ক্লাসের ব্যবস্থা রয়েছে?

যেসব শিশুদের বিশেষ শিক্ষা সেবার প্রয়োজন আছে তাদের জন্য অনেক ধরনের কিভারগাটেন ক্লাস রয়েছে। DOE-কে সবচেয়ে কম সীমাবদ্ধ (রেস্ট্রিক্টিভ) পরিবেশে উপযুক্ত শিক্ষা ব্যবস্থা প্রদান করতে হবে যেটার মানে হল অক্ষমতা রয়েছে এমন শিশু অন্য সব সক্ষম শিশুদের সাথেই শিক্ষা গ্রহণ করবে। IEP আছে এমন শিক্ষার্থীকে শুধু তখনই সাধারণ শিক্ষা সেটিং থেকে সরিয়ে নেওয়া যাবে যখন সাধারণ শিক্ষা সেটিংয়ে সকল সেবা ও সাপোর্ট দেওয়ার পরও ঐ শিশু তার অক্ষমতার কারণে কোনো অগ্রগতি অর্জন না করে থাকে। অধিকাংশ কিভারগাটেন ক্লাসগুলো নিচে দেওয়া ক্যাটাগরির আওতাভুক্ত। প্রতিটি ক্লাসের ধরন দিনের কিছু সময় বা পুরো সময়ের জন্য প্রদান করা হতে পারে। যেমন, কোনো শিশুর হয়ত পঠন বা রিডিংয়ের জন্য একটি ছোট ক্লাসের প্রয়োজন হতে পারে কিন্তু অন্য বিষয়ের জন্য সেই শিশু সাধারণ শিক্ষা ব্যবস্থার ক্লাস করে থাকে।

দ্রষ্টব্য:

আপনার সন্তানের IEP রেকোমেন্ডেশন আপনার সন্তানের চাহিদার উপর ভিত্তি করে হতে হবে, সেবা পাওয়া যাবে কি না তার উপর ভিত্তি করে নয়!

A. সাপ্লিমেন্টারি এইড (সম্পূরক সহায়তা) ও সেবা সহ সাধারণ শিক্ষা ব্যবস্থা:

শিক্ষার্থীরা সাধারণ শিক্ষা ব্যবস্থার ক্লাসরুমে অতিরিক্ত সাপোর্ট ও সেবার মাধ্যমে শিক্ষা গ্রহণ করে থাকে। এই অতিরিক্ত সাপোর্টে অন্তর্ভুক্ত থাকতে পারে স্পেশাল এডুকেশন টিচার সাপোর্ট সার্ভিসেস (SETSS), যা রিসোর্স রুমের মতই। প্রশ্ন #18B (পৃষ্ঠা 23) দেখুন।

B. ইন্টিগ্রেটেড কো-টিচিং (ICT):

এটি এমন একটি ক্লাস যেখানে সক্ষম ও অক্ষম শিক্ষার্থীরা একই সাথে শিক্ষা গ্রহণ করে থাকে। প্রতিটি ক্লাসে একজন সাধারণ শিক্ষা ব্যবস্থার শিক্ষক ও বিশেষ শিক্ষা ব্যবস্থার শিক্ষক একসাথে কাজ করে থাকে। সাধারণত, এই ক্লাস হল একটি রেগুলার সাইজের কিভারগাটেন ক্লাস যার মানে সেখানে প্রায় 25জন শিক্ষার্থী থাকবে।

C. নেইবারহুড বা লোকালয়ের (অ-বিশেষায়িত বা নন-স্পেশালাইজড) স্কুলে স্পেশাল ক্লাস:

নেইবারহুডের একটি (অ-বিশেষায়িত বা নন-স্পেশালাইজড ডিস্ট্রিক্ট 1- 32) স্কুলে IEP আছে এমন শিক্ষার্থীদের নিয়ে গঠিত ক্লাস। এই ধরনের ক্লাসে শিক্ষার্থীদেরকে তাদের অক্ষমতার ধরন নয়, বরং তাদের বয়স এবং কাজ করার লেভেল অনুযায়ী গ্রুপ করা হয়ে থাকে। ক্লাসে একই অক্ষমতার বা ভিন্ন ভিন্ন অক্ষমতার শিক্ষার্থীরা থাকতে পারে যাদের শিক্ষাগত ফাংশানিং, সামাজিক ও শারীরিক বিকাশ এবং বিহেইভিয়ার ম্যানেজমেন্ট (আচরণের ব্যবস্থাপনা) চাহিদাগুলো একই রকমের হয়ে থাকে। কিছু ক্লাসে কিভারগাটেন,

ফার্স্ট গ্রেড ও সেকেন্ড গ্রেডের শিক্ষার্থীরা একই ক্লাসের অংশ হয়ে থাকে। DOE শিক্ষাগত এবং/বা আচরণগত চাহিদা আছে এমন শিক্ষার্থীদের জন্য 12:1 ক্লাস অফার করে থাকে (12জন শিক্ষার্থী এবং একজন শিক্ষক) এবং শিক্ষাগত এবং/বা আচরণগত চাহিদা আছে এমন শিক্ষার্থী যাদের কোনো প্রাপ্তবয়স্ক ব্যক্তির কাছ থেকে বাড়তি সাপোর্ট ও স্পেশালাইজড পাঠদান প্রয়োজন তাদের জন্য 12:1:1 ক্লাস অফার করে থাকে (12 শিক্ষার্থী, একজন শিক্ষক ও একজন প্যারাপ্রফেশনাল)।

D. নেইবারহুড বা লোকালয়ের (অ-বিশেষায়িত বা নন-স্পেশালাইজড) স্কুলে স্পেশাল প্রোগ্রাম:

যদিও এটা প্রত্যাশিত যে সকল নেইবারহুড (অ-বিশেষায়িত বা নন-স্পেশালাইজড ডিস্ট্রিক্ট 1-32) স্কুলই নন-স্পেশালাইজড স্কুল শিক্ষার্থীর IEP-তে থাকা প্রয়োজনীয় ক্লাস এবং সেবা প্রদান করবে (যেমন, SETSS, ICT, নন-স্পেশালাইজড ডিস্ট্রিক্ট 1-32 স্কুলে 12:1, 12:1:1 স্পেশাল ক্লাস), কিছু [স্পেশালাইজড প্রোগ্রাম](#) সকল স্কুলে নাও থাকতে পারে। নিম্নে কিছু স্পেশালাইজড প্রোগ্রাম উল্লেখ করা হয়েছে যেগুলো কয়েকটি স্কুলে উপলভ্য রয়েছে। যদি কোনো শিশুর IEP কোনো একটি স্পেশালাইজড প্রোগ্রাম রেকোমেন্ড করে থাকে, তাহলে DOE এমন এক স্কুলে প্লেসমেন্ট অফার করবে যেই স্কুলে সেই স্পেশালাইজড প্রোগ্রামটি রয়েছে।

► ASD NEST & ASD HORIZON প্রোগ্রাম:

ASD Nest প্রোগ্রাম হল নেইবারহুড স্কুলগুলোতে DOE-এর ইন্টিগ্রেটেড কো-টিচিং প্রোগ্রাম সেই সব শিশুদের জন্য যারা অটিজম স্পেকট্রাম ডিজঅর্ডার (ASD)-তে উচ্চ মাত্রায় ফাংশন করে থাকে। ASD Nest সেসব শিক্ষার্থীদের জন্য যারা গ্রেড লেভেল বা তারও বেশি লেভেলে কাজ করে থাকে। অধিকাংশ কিন্ডারগার্টেন ক্লাসে ASD আছে এমন চারটি শিশু এবং সাধারণভাবে বেড়ে উঠা আটটি শিশু থাকে। প্রতিটি ক্লাসে একজন সাধারণ শিক্ষা ব্যবস্থার শিক্ষক এবং একজন বিশেষ শিক্ষা ব্যবস্থার শিক্ষক উপস্থিত থাকেন।

ASD Horizon প্রোগ্রাম ASD-তে উচ্চ মাত্রায় ফাংশন করে থাকা শিক্ষার্থীদের জন্য নেইবারহুড স্কুলে ছোট ক্লাসের ব্যবস্থা করে থাকে যেখানে আটজন শিক্ষার্থী, একজন বিশেষ শিক্ষা ব্যবস্থার শিক্ষক এবং একজন প্যারাপ্রফেশনাল উপস্থিত থাকে। ASD Nest প্রোগ্রামে থাকা শিশুদের তুলনায় Horizon-এ থাকা শিক্ষার্থীদের শিক্ষাগত বিষয় এবং আচরণ সংক্রান্ত অতিরিক্ত সাহায্যের প্রয়োজন হতে পারে। এই প্রোগ্রামটি অ্যাপ্লাইড বিহেইভিয়োরাল অ্যানালিসিস (ABA)-এর নীতি মেনে চলে।

ASD Nest ও ASD Horizon প্রোগ্রামে খুবই সীমিত সংখ্যক আসন রয়েছে এবং শিশুদের জন্য এসব প্রোগ্রাম উপযুক্ত কি না তা মূল্যায়ন করে দেখা হয়। যদি আপনি ASD Nest অথবা ASD Horizon প্রোগ্রামে আগ্রহী হয়ে থাকেন, তাহলে আপনি আরও জেনে নিতে পারেন এবং অনলাইনে [আবেদন পূরণ](#) করতে পারেন। আবেদন পূরণ করার জন্য আপনি আপনার সন্তানের প্রিন্সিপাল বা pre-K প্রোগ্রামের সাহায্য নিতে পারেন। কয়েক সপ্তাহের মধ্যে আপনি আবেদন করার কনফার্মেশন পেয়ে যাবেন এবং একটি টিম যাচাই করে দেখবে আপনার সন্তানের জন্য ASD Nest অথবা ASD Horizon প্রোগ্রাম উপযুক্ত হবে কি না। স্প্রিং মৌসুমে এসব প্রোগ্রামে প্লেসমেন্ট অফার পাওয়া পরিবারগুলোর কাছে DOE অফার লেটার মেইল করবে (বেগুনি কাগজে ছাপাকৃত)। যদি আপনি আরও তথ্য জানতে চান, তাহলে কল করুন (718) 391-6872 এই নম্বরে অথবা ইমেইল করুন ASDPrograms@schools.nyc.gov এই ঠিকানায়। [AIMS প্রোগ্রাম](#)-এর ব্যাপারে তথ্য জানতে পৃষ্ঠা 21 দেখুন, এটি অটিজম রয়েছে এমন শিক্ষার্থী যারা কম-মাত্রায় ফাংশন করে থাকে, তাদের জন্য DOE-এর কিছু স্পেশালাইজড ডিস্ট্রিক্ট 75 স্কুলের একটি ছোট স্পেশাল ক্লাস।

► অ্যাকাডেমিক, ক্যারিয়ার, এন্ড ইসেনশিয়াল স্কিলস (ACES) প্রোগ্রাম

ACES প্রোগ্রাম বুদ্ধি প্রতিবন্ধিতা বা ইন্টেলেকচুয়াল ডিজঅ্যাবিলিটি (ID) আছে এমন শিক্ষার্থীদের জন্য যাদের চাহিদা নেইবারহুড স্কুলেই পূরণ করা সম্ভব। অধিকাংশ ACES প্রোগ্রামের আওতায় নেইবারহুড স্কুলগুলোতে ছোট স্পেশাল ক্লাসের আয়োজন করা হয় যেখানে সকল শিক্ষার্থীরই বুদ্ধি প্রতিবন্ধিতা রয়েছে। [ACES প্রোগ্রামে আবেদন এবং এর সম্পর্কে আরও তথ্য](#) অনলাইনে পাওয়া যাবে। স্প্রিং মৌসুমে ACES প্রোগ্রামে প্লেসমেন্ট অফার পাওয়া পরিবারগুলোর কাছে DOE অফার লেটার মেইল করবে (বেগুনি কাগজে ছাপাকৃত)।

► বাইলিঙ্গুয়াল স্পেশাল এডুকেশন (BSE) প্রোগ্রাম

বাইলিঙ্গুয়াল (দ্বিভাষী) স্পেশাল এডুকেশন প্রোগ্রাম হল সেসব শিক্ষার্থীদের জন্য যারা ইংরেজি ছাড়া অন্য ভাষায় কথা বলে থাকে এবং যাদের IEP-তে বাইলিঙ্গুয়াল স্পেশাল এডুকেশন প্রোগ্রামের কথা উল্লেখ করা হয়েছে। যেমন, একজন শিক্ষার্থীর IEP-তে বাইলিঙ্গুয়াল ইন্টেগ্রেটেড কো-টিচিং (ICT) বা স্প্যানিশ ভাষায় বাইলিঙ্গুয়াল 12:1:1 স্পেশাল ক্লাসের কথা উল্লেখ করা থাকতে পারে। এই বিশেষায়িত প্রোগ্রামে শিক্ষার্থীদেরকে ইংরেজির পাশাপাশি তাদের মাতৃভাষাতেও পাঠদান করা হয়ে থাকে। যদি আপনার সন্তানের প্রয়োজন হয়, তাহলে যেকোনো IEP টিম BSE প্রোগ্রামের রেকোমেন্ডেশন করতে পারে। তবে, সকল স্কুলে BSE প্রোগ্রাম নাও থাকতে পারে। অতএব, যদি কিন্ডারগার্টেন ভর্তি প্রক্রিয়ার মাধ্যমে কোনো স্কুল আপনার সন্তানকে ভর্তি করিয়ে থাকে কিন্তু সেই স্কুলে আপনার সন্তানের IEP-তে উল্লিখিত বাইলিঙ্গুয়াল ক্লাস না থাকে, তখন DOE বিকল্প হিসেবে অন্য আরেকটি স্কুল খুঁজে দেবে যেখানে সেই বাইলিঙ্গুয়াল ক্লাসটি রয়েছে। যদি BSE প্রোগ্রাম আছে এমন কোনো স্কুল DOE খুঁজে না পায়, তখন DOE বাইলিঙ্গুয়াল সাপোর্ট প্রদান করতে পারে যেমন একটি ইংরেজি-স্পিকিং ক্লাসে কোনো বাইলিঙ্গুয়াল প্যারাপ্রফেশনালের ব্যবস্থা করা। আপনি [BSE ফ্যামিলি গাইড](#) পর্যালোচনা করে BSE প্রোগ্রাম সম্পর্কে আরও জেনে নিতে পারেন। আপনি 2021-2022 স্কুল বর্ষে যেসব [DOE বাইলিঙ্গুয়াল প্রোগ্রাম](#) ছিল, সেগুলোর তালিকা দেখে নিতে পারেন। আরও জানতে, যোগাযোগ করুন BSEprograms@schools.nyc.gov এই ইমেইল ঠিকানায়।

► ব্যারিয়ার ফ্রি (প্রতিবন্ধকতা মুক্ত)/অ্যাক্সেসিবল (সহজে গমনযোগ্য) স্কুল প্রোগ্রাম

কিছু শিক্ষার্থীর হাঁটতে অসুবিধা হয়ে থাকে বা তাদের এমন কোনো স্বাস্থ্যগত অবস্থা রয়েছে যার জন্য তাদের সিঁড়ি ছাড়া স্কুলের প্রয়োজন। নির্দিষ্ট সংখ্যক স্কুল হুইলচেয়ার ব্যবহার করে এমন শিক্ষার্থী বা যাদের হাঁটাচলাতে অসুবিধা রয়েছে তাদের জন্য অ্যাক্সেসিবল ব্যারিয়ার ফ্রি প্রোগ্রাম এমন স্কুলে করা হয়ে থাকে যেগুলো হাঁটাচলার সীমিত সক্ষমতা রয়েছে এমন শিক্ষার্থীদের জন্য আংশিকভাবে বা পুরোপুরিভাবে অ্যাক্সেসিবল হয়ে থাকে। যেকোনো IEP টিম ব্যারিয়ার ফ্রি প্লেসমেন্ট রেকোমেন্ড করতে পারে। যেহেতু সব স্কুলই ব্যারিয়ার ফ্রি বা প্রতিবন্ধকতা মুক্ত নয়, তাই কিন্ডারগার্টেন ভর্তি প্রক্রিয়ার মাধ্যমে কোনো স্কুল আপনার সন্তানকে ভর্তি করিয়ে থাকে কিন্তু তা যদি ব্যারিয়ার ফ্রি না হয়ে থাকে, তখন বিকল্প হিসেবে DOE এমন প্লেসমেন্ট অফার করবে যা শিশুর হাঁটাচলার লেভেলের জন্য উপযুক্ত হয়। আপনি [DOE-এর ব্যারিয়ার ফ্রি স্কুলের তালিকা](#)-তে থাকা স্কুলগুলোতে আবেদন করতে পারেন। অনুগ্রহ করে খেয়াল রাখুন যে, আপনি কিন্ডারগার্টেন ভর্তি প্রক্রিয়ার মাধ্যমে ব্যারিয়ার ফ্রি স্কুল নাও পেতে পারেন। যদি আপনার সন্তানের জন্য ব্যারিয়ার ফ্রি স্কুল প্রয়োজন এবং তাকে ঐরকম স্কুলে ভর্তি না করানো হয়ে থাকে, তাহলে DOE জুন 15th তারিখ বা প্রশ্ন #34 (পৃষ্ঠা 35)-তে উল্লিখিত যথাযথ সময়সীমার মধ্যে একটি ব্যারিয়ার ফ্রি স্কুলে প্লেসমেন্ট অফার করবে।

► ইন্টেনসিভ রিডিং এডুকেশন এন্ড ডেভেলপমেন্ট (আই রিড)

এটি কিছু DOE নেইবারহুড স্কুলে থাকা কিন্ডারগার্টেন ও ফার্স্ট গ্রেড শিক্ষার্থী যাদের পঠন বা রিডিং নিয়ে অক্ষমতা রয়েছে, তাদের জন্য একটি আর্লি লিটারেসি (আগাম স্বাক্ষরতা) প্রোগ্রাম। যেসব শিক্ষার্থী এই প্রোগ্রামের আওতাভুক্ত, তারা ইন্টেগ্রেটেড কো-টিচিং (ICT) সেটিংয়ে অংশ নিয়ে থাকে যেখানে তারা সাধারণভাবে বেড়ে উঠা শিশুদের সাথেই শিক্ষা গ্রহণ করে থাকে। প্রতিটি ক্লাসে একজন সাধারণ শিক্ষা ব্যবস্থার শিক্ষক ও একজন বিশেষ শিক্ষা ব্যবস্থার শিক্ষক থাকে। এছাড়াও একজন পার্ট-টাইম পঠন বিষয়ে অভিজ্ঞ একজন শিক্ষক থাকে যে অন্য শিক্ষকদের সাপোর্ট প্রদান এবং সরাসরি শিক্ষার্থীদের সাথে কাজ করে থাকে। আপনি অনলাইনে [I READ-তে আবেদন এবং এর সম্পর্কে আরও তথ্য](#) জেনে নিতে পারেন।



► পাথ প্রোগ্রাম

এটি একটি ইন্টিগ্রেটেড কো-টিচিং প্রোগ্রাম যেসব শিক্ষার্থীদের জন্য যাদের আচরণগত চ্যালেঞ্জ রয়েছে এবং যারা অধিকতর সামাজিক, আবেগীয় ও আচরণগত সাপোর্ট থেকে লাভবান হতে পারে। এটি যেসব শিক্ষার্থীদের জন্য যারা তাদের গ্রেড লেভেলে পৌঁছানোর লক্ষ্যে কাজ করে যাচ্ছে। অধিকাংশ কিন্ডারগার্টেন ক্লাসে অক্ষমতা আছে এমন চারটি শিশু এবং সাধারণভাবে বেড়ে উঠা যোলাটি শিশু থাকে। প্রতিটি ক্লাসে একজন সাধারণ শিক্ষা ব্যবস্থার শিক্ষক এবং একজন বিশেষ শিক্ষা ব্যবস্থার শিক্ষক থাকে যাদেরকে সাপোর্ট দিয়ে থাকে একজন পাথ সোশ্যাল ওয়ার্কার এবং অকুপেশনাল থেরাপিস্ট। আপনি প্রোগ্রাম সম্পর্কে আরও জানতে যোগাযোগ করুন pathprograms@schools.nyc.gov এই ইমেইল ঠিকানায়।

E. বিশেষায়িত বা স্পেশালাইজড স্কুলে স্পেশাল ক্লাস (ডিস্ট্রিক্ট 75):

ডিস্ট্রিক্ট 75 হল একটি আলাদা ডিস্ট্রিক্ট যা শহরজুড়ে বিস্তৃত, এই ডিস্ট্রিক্টে যেসব শিক্ষার্থীদের নিয়ে কাজ করে থাকে তাদের অত্যধিক চাহিদা (সিভিয়ার নিডস) রয়েছে যার জন্য তাদের আরও বড় পরিসরে কাঠামো (স্ট্রাকচার) ও অধিকতর সাপোর্টের প্রয়োজন। অন্যান্য ডিস্ট্রিক্ট 75 প্রোগ্রামগুলো নেইবারহুড বা লোকালয়ের (অ-বিশেষায়িত বা নন-স্পেশালাইজড ডিস্ট্রিক্ট 1-32) স্কুলে পরিচালনা করা হয়, কিন্তু ডিস্ট্রিক্ট 75 প্রোগ্রামগুলো নন-স্পেশালাইজড স্কুলের ক্লাস থেকে আলাদাভাবে পরিচালনা করা হয়। যেমন, যখন আপনি দেখেন কোনো ডিস্ট্রিক্ট 75 ক্লাস “P. 4 @ P.15”-এ পরিচালনা করা হয়, এর মানে হল P. 4 হল ডিস্ট্রিক্ট 75 প্রোগ্রাম যা P. 15-এ পরিচালনা করা হয়, যেটি একটি নন-স্পেশালাইজড স্কুল। কোনো পরিবার সরাসরি ডিস্ট্রিক্ট 75 স্কুলে আবেদন করতে না পারলেও অনলাইনে [ডিস্ট্রিক্ট 75 স্কুল ডিরেক্টরি](#) রয়েছে। ডিস্ট্রিক্ট 75 ক্লাসগুলোতে নিম্নে বর্ণিত শিক্ষার্থী ও শিক্ষকের অনুপাত মেনে চলা হয়:

- শিক্ষাগত এবং/বা আচরণগত চাহিদা আছে এমন শিক্ষার্থী যাদের কোনো প্রাপ্তবয়স্ক ব্যক্তির কাছ থেকে বাড়তি সাপোর্ট ও স্পেশালাইজড পাঠদান প্রয়োজন, তাদের জন্য 12:1:1 (12 শিক্ষার্থী, একজন শিক্ষক ও একজন প্যারাপ্রফেশনাল)
- যেসব শিক্ষার্থীদের অত্যধিক চাহিদা (সিভিয়ার নিডস) রয়েছে ও তা চলমান রয়েছে এবং যাদের সব সময় অধিকতর তত্ত্বাবধান,

এককভাবে মনোযোগ প্রদান, হস্তক্ষেপ (ইন্টারভেনশন) করা ও নিবিড়ভাবে আচরণ ম্যানেজ করার পাশাপাশি একজন প্রাপ্তবয়স্ক ব্যক্তির কাছ থেকে অতিরিক্ত সাপোর্টের প্রয়োজন হয়, তাদের জন্য ৪:১:১।

- ▶ যেসব শিক্ষার্থীদের খুবই সুনির্দিষ্ট চাহিদা রয়েছে, যার মধ্যে থাকতে পারে শিক্ষাগত, সামাজিক এবং/বা ইন্টারপারসনাল বিকাশ, শারীরিক বিকাশ ও ব্যবস্থাপনা সংক্রান্ত চাহিদা, তাদের জন্য ৬:১:১। শিক্ষার্থীর ব্যবহার হতে পারে আক্রমণাত্মক (অ্যাগ্রেসিভ), নিজেকে কষ্ট দেওয়া বা আশপাশে যা ঘটছে তা থেকে নিজেকে পুরোপুরি প্রত্যাহার করে নেওয়া বা গুটিয়ে ফেলা। শিক্ষার্থীদের ভাষা ও সামাজিক দক্ষতা নিয়ে গুরুতর অসুবিধা থাকতে পারে। এসব শিক্ষার্থীদের দরকার অত্যন্ত নিবিড় একক যত্ন ও প্রোগ্রামিং, একজন প্রাপ্তবয়স্ক ব্যক্তি দ্বারা প্রতিনিয়ত তত্ত্বাবধান, সব ধরনের কাজ করার জন্য বিশেষায়িত বা স্পেশালাইজড বিহেইভিয়ার ম্যানেজমেন্ট প্রোগ্রাম এবং স্পিচ/ভাষা থেরাপির প্রোগ্রাম যাতে থাকতে পারে অগমেন্টেটড (বুদ্ধিশীল)/অন্টারনেটড (বিকল্প) কমিউনিকেশন (যোগাযোগ)। অটিজম আছে এমন অনেক শিশু এসব ক্লাসে অংশ নিলেও এই ধরনের ক্লাসগুলো অটিজম স্পেকট্রামে থাকা সকল শিশুর জন্য উপযুক্ত নয়।
- ▶ যেসব শিক্ষার্থীর গুরুত্ব ও একাধিক অক্ষমতা এবং সেই সাথে সীমিত ভাষাগত, শিক্ষাগত ও স্বাধীনভাবে কাজ করতে পারার সামর্থ্য রয়েছে, তাদের জন্য ১২:১:৪। এই প্রোগ্রামে প্রাথমিকভাবে হ্যাভিলিটেশন (কাজে যোগ্য করে তোলা) এবং ট্রিটমেন্ট প্রদান করা হয়ে থাকে, যার মধ্যে রয়েছে প্রতিদিনের জীবনযাপনের দক্ষতা অর্জনের প্রশিক্ষণ এবং যোগাযোগের দক্ষতা বৃদ্ধি করা।
- ▶ ইনক্লুশন: অল্প কয়েকটি [ডিস্ট্রিক্ট ৭৫ ইনক্লুশন প্রোগ্রাম](#) -এর মাধ্যমে IEP আছে এমন শিক্ষার্থীদেরকে ডিস্ট্রিক্ট ৭৫-এর সাপোর্ট সহ সাধারণ শিক্ষা ব্যবস্থার ক্লাসে অংশ নিতে সহায়তা করা হয়ে থাকে।
- ▶ অ্যাকুইজিশন, ইন্টেগ্রেটেড সার্ভিসেস, মিনিংফুল কমিউনিকেশন, এন্ড সোশ্যাল স্কিলস (AIMS): AIMS প্রোগ্রাম হল একটি ছোট স্পেশাল ক্লাস যেখানে ছয়জন শিক্ষার্থী, একজন বিশেষ শিক্ষা ব্যবস্থার শিক্ষক, একজন স্পিচ শিক্ষক ও একজন প্যারাপ্রফেশনাল থাকে। এই প্রোগ্রামটি সেসব শিক্ষার্থীদের জন্য যাদের অটিজম আছে এবং সুনির্দিষ্ট চাহিদা রয়েছে, যার মধ্যে থাকতে পারে যোগাযোগ, আচরণ ও সামাজিক দক্ষতা বিকাশে বিলম্ব হওয়া। এই প্রোগ্রামটি অ্যাপ্লাইড বিহেইভিয়ারাল অ্যানালিসিস (ABA) এবং ভারবাল বিহেইভিয়ার (VB)-এর নীতি মেনে চলে। এই প্রোগ্রামটি অল্প কিছু স্কুলে রয়েছে এবং এটির জন্য বিবেচনা করা থাকতে চাইলে শিক্ষার্থীদের পরিবারকে অবশ্যই AIMS-এ আবেদন করতে হবে।

F. স্টেট-অনুমোদিত নন-পাবলিক স্কুল (NPS):

যেসব শিক্ষার্থীদের শিক্ষাগত চাহিদা পাবলিক স্কুল প্রোগ্রাম দ্বারা পূরণ করা সম্ভব নয়, তাদের জন্য [স্টেট অনুমোদিত প্রাইভেট স্পেশাল এডুকেশন স্কুল](#) রয়েছে। যদি IEP টিম নির্ধারণ করে যে আপনার সন্তানের জন্য কোনো উপযুক্ত পাবলিক স্কুল নেই, তখন তারা আপনার সন্তানের IEP-তে একটি স্টেট অনুমোদিত নন-পাবলিক স্কুল রেকোমেন্ড করতে পারে এবং একটি উপযুক্ত স্কুল খুঁজে পাওয়ার জন্য তারা সেন্ট্রাল বেইজড সাপোর্ট টিম (CBST)-এর সাথে কাজ করবে। প্রশ্ন #43A (পৃষ্ঠা 41) দেখুন।

G. স্টেট-অনুমোদিত নন-পাবলিক রেসিডেনশিয়াল (আবাসিক) স্কুল:

যেসব শিশুর ২৪-ঘন্টা সেবার প্রয়োজন, তাদের জন্য রেসিডেনশিয়াল প্লেসমেন্ট প্রদান করা হতে পারে। রেসিডেনশিয়াল স্কুলগুলো ক্লাসরুমে নিবিড় যত্ন ও প্রোগ্রামিং এবং স্কুল প্রাঙ্গণে একটি কাঠামোর মধ্যে থাকার ব্যবস্থা প্রদান করে থাকে। এই প্রোগ্রাম সেসব শিশুদের জন্য যাদের শিক্ষাগত চাহিদা এতটাই অত্যধিক যে তাদের ২৪-ঘন্টা পর্যবেক্ষণের প্রয়োজন। যদি IEP টিম নির্ধারণ করে যে আপনার সন্তানের রেসিডেনশিয়াল প্লেসমেন্ট প্রয়োজন, তাহলে তারা আপনার সন্তানের IEP-তে একটি স্টেট অনুমোদিত নন-পাবলিক রেসিডেনশিয়াল স্কুল রেকোমেন্ড করবে এবং একটি উপযুক্ত স্কুল খুঁজে পাওয়ার জন্য তারা সেন্ট্রাল বেইজড সাপোর্ট টিম (CBST)-এর সাথে কাজ করবে।

H. বাড়ি বা হাসপাতালে পাঠদান:

অক্ষমতা রয়েছে এমন শিক্ষার্থী যারা দীর্ঘ সময় ধরে স্কুলে অংশ নিতে পারে না, তাদের জন্য এই শিক্ষা সেবার মাধ্যমে বাড়িতে বা হাসপাতালে পাঠদান করা হয়ে থাকে। এই সেবা সাময়িকভাবে প্রদান করা হয় যতক্ষণ না পর্যন্ত শিক্ষার্থী আবার স্কুলে যেতে পারে। এই সেবা সেসব শিশুর জন্য যথাযথ যাদের গুরুতর মেডিকেল বা ইমোশনাল (আবেগীয়) চাহিদা রয়েছে যার ফলে তারা স্কুলে যেতে পারে না। DOE হোম ইন্সট্রাক্টরদেরকে হাসপাতাল, বাড়ি বা কোনো পাবলিক স্থানে অন্তত দিনের এক ঘন্টা সময়ের জন্য হলেও পাঠিয়ে থাকে।

এই সেবা মেডিকেল চাহিদা-সম্পন্ন শিক্ষার্থীদের জন্য ব্যবহার করা হয় থাকলেও, যেসব শিক্ষার্থীরা স্পেশালাইজড প্লেসমেন্টের জন্য অপেক্ষা করছে, তাদেরকেও এই সেবা সাময়িকভাবে সহায়তা করতে পারে। IEP টিম আপনার সন্তানের নিজের চাহিদার উপর ভিত্তি করে কত ঘন্টা, সেশনের সময়কাল ও প্রতি সপ্তাহে কতবার সেবাটি প্রদান করা হবে তা নির্ধারণ করে দেবে।

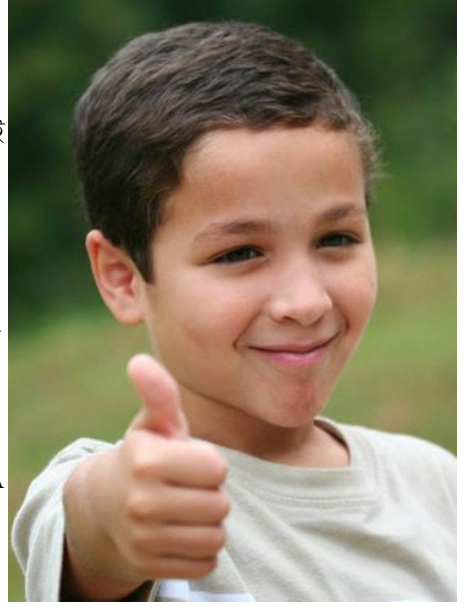


কিভারগাটেনের জন্য অন্যান্য বিশেষ শিক্ষা সাপোর্ট এবং সেবাসমূহ

প্রশ্ন 18 • কিভারগাটেনের জন্য কী ধরনের বিশেষ শিক্ষা সেবা এবং সাপোর্টের ব্যবস্থা রয়েছে?

যেসব সেবা ও সাপোর্ট রয়েছে সেগুলো নিম্নে দেওয়া হল, তবে শুধু এগুলোতেই তা সীমাবদ্ধ থাকবে না। আপনার সন্তানের যা যা সেবা ও সাপোর্ট দরকার, তার সবকিছু IEP টিম-কে আপনার সন্তানের IEP-তে উল্লেখ করে দিতে হবে। IEP-তে সকল সংশ্লিষ্ট সেবারও উল্লেখ থাকতে হবে, যার মধ্যে থাকবে প্রতি সপ্তাহে কতবার আপনার সন্তান সেবাটি পাবে, সেশনের সময়কাল, গ্রুপ সাইজ, যেই ভাষায় সেবা দেওয়া হবে এবং সেবাটি আপনার সন্তানের ক্লাসরুমে না কি আলাদা কোনো রুমে প্রদান করা হবে।

আপনি চাইলে DOE-এর [ফ্যামিলি গাইড টু স্পেশাল এডুকেশন সার্ভিসেস ফর স্কুল-এইজড চিলড্রেন](#) এবং [IEP](#)-এর ওয়েবসাইট দেখে নিতে পারেন। প্রশ্ন #12A (পৃষ্ঠা 12) এবং #12G (পৃষ্ঠা 14) দেখুন।



A. সংশ্লিষ্ট সেবা (রিলেটেড সার্ভিসেস):

এগুলোর মধ্যে রয়েছে স্পিচ ও ভাষাগত থেরাপি, অকুপেশনাল থেরাপি, শারীরিক থেরাপি, কাউন্সেলিং, অরিয়েন্টেশন ও হাঁটাচলার জন্য সহায়তা, স্কুলে স্বাস্থ্য সেবা, হিয়ারিং বা শ্রবণজনিত সেবা এবং দৃষ্টিজনিত সেবা। এসব সেবা এককভাবে বা ছোট গ্রুপে প্রদান করা হয়ে থাকে।

B. স্পেশাল এডুকেশন টিচার সাপোর্ট সার্ভিসেস (SETSS):

পূর্বে এটি রিসোর্স রুম নামে পরিচিত ছিল। একজন বিশেষ শিক্ষা ব্যবস্থার শিক্ষক দিনের কিছু সময়ের জন্য শিক্ষার্থীদের একটি ছোট গ্রুপের সাথে কাজ করে থাকে, এটি হতে পারে ক্লাসরুমের বাইরে একটি আলাদা ছোট ক্লাস (পুশ-আউট) অথবা হতে পারে ক্লাসরুমের ভেতরে (পুশ-ইন)। SETSS বেশিরভাগ ক্ষেত্রে সাধারণ শিক্ষা ব্যবস্থার ক্লাসরুমে ব্যবহার করা হয় সেসব শিক্ষার্থীদের জন্য যাদের দিনের কিছু সময়ের জন্য অতিরিক্ত সাপোর্টের দরকার হয়, তবে এটি অন্যান্য ক্লাসরুম সেটিংয়েও ব্যবহার করা যায় যেমন ICT বা স্পেশাল ক্লাস সেটিংস। SETSS-এর আওতায় সর্বোচ্চ আটজন শিশুকে নেওয়া যাবে। SETSS সরাসরি বা পরোক্ষভাবে আপনার সন্তানকে প্রদান করা হতে পারে। পরোক্ষভাবে হলে, SETSS শিক্ষক আপনার সন্তানের সাধারণ শিক্ষা ব্যবস্থার শিক্ষকের সাথে কাজ করবে এবং আপনার সন্তানের চাহিদা অনুযায়ী তার জন্য শিক্ষার পরিবেশ ও পাঠদান পদ্ধতিকে পরিবর্তন বা সাজিয়ে নিতে পারবে। আপনার সন্তানের IEP-তে উল্লেখ থাকতে হবে যে প্রতিদিন কয়টি পিরিয়ডের জন্য আপনার সন্তানকে SETSS সেবা দেওয়া হবে, সাবজেক্টের বিষয়, গ্রুপ সাইজ, কোথায় সেবাটি প্রদান করা হবে (ক্লাসরুমের ভেতরে না কি বাইরে) এবং সেবাটি আপনার সন্তানকে সরাসরি না কি সাধারণ শিক্ষা ব্যবস্থার শিক্ষকের সাথে মিলে পরোক্ষভাবে প্রদান করা হবে।

C. প্যারাপ্রফেশনাল:

একজন সহযোগী (শিক্ষক নন) যে ওয়ান-টু-ওয়ান বা এককভাবে একজন শিক্ষার্থীর সাথে কাজ করে থাকে তার নিজস্ব ব্যবস্থাপনার চাহিদা পূরণ করার জন্য, যেমন বিহেইভিয়ার ম্যানেজমেন্ট (আচরণগত ব্যবস্থাপনা), স্বাস্থ্য বা টয়লেটের ব্যবহার অথবা দোভাষী হিসেবে সেবা প্রদান করা। বাসে আপনার সন্তানের সাহায্যের জন্য ট্রান্সপোর্টেশন প্যারাপ্রফেশনালও রয়েছে। প্রশ্ন #21 (পৃষ্ঠা 27) দেখুন।

D. অ্যাসিস্টিভ টেকনোলজি বা সহায়ক প্রযুক্তি (AT):

ইকুইপমেন্ট ও সেবা যা আপনার সন্তানের চলাচল ও যোগাযোগে সহায়তা করে থাকে (যেমন, কোনো কমিউনিকেশন ডিভাইস, FM ইউনিট, কম্পিউটার অ্যাক্সেস)। আপনার সন্তানের প্রয়োজন এমন যেকোনো সহায়ক প্রযুক্তি বা সেবা অবশ্যই আপনার সন্তানের IEP-তে উল্লেখ করা থাকতে হবে। যদি আপনার মনে হয় আপনার সন্তানের সহায়ক প্রযুক্তির প্রয়োজন, তাহলে আপনি অ্যাসিস্টিভ টেকনোলজির জন্য মূল্যায়নের অনুরোধ জানাতে পারেন। সহায়ক প্রযুক্তির ডিভাইসের পাশাপাশি সহায়ক প্রযুক্তি সেবাও রয়েছে যার মাধ্যমে আপনার সন্তান, তার শিক্ষক এবং আপনি নিজে ডিভাইসের ব্যবহার শিখতে পারবেন। আরও তথ্যের জন্য, [DOE AT ওয়েবপেইজ](#) ও [ARISE কোয়ালিশন AT রিসোর্সেস](#) দেখুন।

E. বিহেইভিয়ার ইন্টারভেনশন প্ল্যানস (BIPs) ও সাপোর্ট:

যেসব শিশুর আচরণ তার শিক্ষার পথকে বাধাগ্রস্ত করে, তারা কী ধরনের আচরণ প্রদর্শন করছে, কখন করছে এবং কিসের ফলে সেই আচরণ প্রদর্শন করছে – তা নির্ণয় করার জন্য DOE-কে [ফাংশনাল বিহেইভিয়ারাল অ্যাসেসমেন্ট \(FBA\)](#) সম্পন্ন করতে হবে। FBA-এর মাধ্যমে সাধারণত [বিহেইভিয়ার ইন্টারভেনশন প্ল্যান \(BIP\)](#) তৈরি করা হয়। শিশুর আচরণে পরিবর্তন আনার জন্য স্কুলকে কী কী কৌশল অবলম্বন করতে হবে তা BIP-তে বর্ণনা করা হয়ে থাকে। যদি আপনার সন্তানের আচরণগত চ্যালেঞ্জ থাকে, তাহলে আপনাকে নিশ্চিত করতে হবে যে IEP টিম যেন পর্যাপ্ত তথ্য সম্বলিত একটি BIP তৈরি করে যা আপনার সন্তানের নতুন স্কুলকে নির্দেশনা প্রদান করবে যে কীভাবে আপনার সন্তানের আচরণকে সামাল দেওয়া যায়। IEP টিম কর্তৃক আপনার সন্তানের IEP-এর অংশ হিসেবে BIP-কে অন্তর্ভুক্ত করতে হবে।

F. কারিকুলাম অ্যাকোমোডেশন (পাঠক্রমের সাথে খাপ খাওয়ানো) অথবা মডিফিকেশন (পরিবর্তন):

এর মধ্যে থাকতে পারে বইয়ের পরিবর্তে অডিয়োট্যেপের ব্যবহার, বড় বড় অক্ষরে ছাপা বই, ব্রেইল ম্যাটেরিয়ালস, গণিতের জন্য ক্যালকুলেটরের ব্যবহার, হাতে লেখার পরিবর্তে কোনো ওয়ার্ড প্রসেসরের ব্যবহার বা অ্যাসাইনমেন্টের সাইজ বা ফোকাস নতুনভাবে ডিজাইন করা।

G. একক সাপোর্ট:

এর মধ্যে থাকতে পারে ভিন্নভাবে প্রশ্ন করা ও পাঠদান দেওয়া, বসার জন্য বিশেষ আসন বিন্যাস (সিটিং অ্যারেঞ্জমেন্ট), পরীক্ষার সময় মানিয়ে নেওয়ার ব্যবস্থা রাখা, পাঠক্রমের জন্য সহায়িকা যেমন হাইলাইট করা রিডিং ম্যাটেরিয়াল, মূল বিষয়ের সারসংক্ষেপ (মেইন আইডিয়া সামারি) বা অর্গানাইজেশনাল এইড (কোনো কিছু গুছিয়ে রাখার জন্য সহায়ক বস্তু)।

H. স্কুলের কর্মীদের জন্য সাপোর্ট:

আপনার সন্তানের চাহিদা পূরণের লক্ষ্যে যেসব স্টাফ কাজ করে থাকে, তাদের যে সাপোর্ট পাওয়ার কথা, যেমন বিশেষায়িত বা স্পেশালাইজড প্রশিক্ষণ।

I. প্যারেন্ট প্রশিক্ষণ:

এই সেবার মাধ্যমে প্যারেন্টদেরকে বিভিন্ন দক্ষতা শেখানো হয় যা তাদের সন্তানের শিক্ষাগত চাহিদা পূরণে সাহায্য করতে পারে। সাধারণত, এই সেবা অটিজম আছে এমন শিক্ষার্থীদের প্যারেন্ট এবং ৪:১:১, ৬:১:১ এবং ১২:১:৪ ক্লাসে থাকা শিক্ষার্থীদের প্যারেন্টদের প্রদান করা উচিত, তবে এটি অন্য প্যারেন্টদেরকেও প্রদান করা যেতে পারে।

J. বাইলিঙ্গুয়াল (দ্বিভাষী) সেবা:

যদি আপনার সন্তান ইংরেজি ছাড়া অন্য কোনো ভাষায় কথা বলে থাকে, তাহলে IEP টিমকে বিবেচনা করতে হবে যে আপনার সন্তানের বাইলিঙ্গুয়াল ক্লাস বা সেবার প্রয়োজন আছে কি না। যদি আপনার সন্তানের বাইলিঙ্গুয়াল ক্লাস বা সেবার প্রয়োজন হয় এবং আপনার সন্তানের জেন-ভিত্তিক স্কুলে এমন সেবা না থেকে থাকে, তাহলে DOE বাইলিঙ্গুয়াল ক্লাস অথবা বাইলিঙ্গুয়াল সেবা রেকোমেন্ড করবে।

প্রশ্ন 19 • কিভারগাটেনের জন্য বাড়ি-ভিত্তিক সেবা (হোম-বেইজড সার্ভিস) রয়েছে কী?

ডিপার্টমেন্ট অফ এডুকেশন (DOE)-কে অবশ্যই আপনার সন্তানের জন্য উপযুক্ত শিক্ষা প্রদান করতে হবে যার মাধ্যমে আপনার সন্তান সবচেয়ে কম সীমাবদ্ধ (রেস্ট্রিক্টিভ) পরিবেশে থেকে পর্যাপ্ত অগ্রগতি অর্জন করতে পারে। সাধারণত DOE স্কুল-বয়সী শিশুদের জন্য স্কুলে থাকা অবস্থায় সকল সেবা ও সাপোর্ট প্রদান করে থাকে এবং DOE আপনার সন্তানের কিভারগাটেন IEP-তে বাড়ি-ভিত্তিক (হোম-বেইজড) কোনো সেবা রেকোমেন্ড করবে না।

যদি স্কুলে পর্যাপ্ত অগ্রগতি অর্জনের লক্ষ্যে আপনার সন্তানের ক্ষেত্রে স্কুল-ভিত্তিক এবং বাড়ি-ভিত্তিক সম্মিলিত সেবার *প্রয়োজন হয়*, তাহলে আপনার সন্তান স্কুলে এবং বাড়িতে সেবা পাওয়ার জন্য যোগ্য হতে পারে। আপনার সন্তানের IEP মিটিংয়ে আপনাকে এসব সেবার জন্য অনুরোধ জানাতে হবে এবং DOE-কে বলতে হবে যেন আপনার সন্তানের IEP-তে বাড়ি-ভিত্তিক সেবা রেকোমেন্ড করা হয়। যেমন, অটিজম আছে এমন কিছু শিশুর জন্য স্কুল-ভিত্তিক এবং বাড়ি-ভিত্তিক সেবার দরকার হয়, যেমন অ্যাপ্লাইড বিহেভিয়ারাল অ্যানালিসিস (ABA) থেরাপি প্রদান, সাধারণ দক্ষতা বিকাশ, বারবার একই আচরণ পরিহার করা এবং স্কুলে পর্যাপ্ত অগ্রগতি অর্জন করার জন্য একজন শিক্ষক রাখা। আপনার সন্তানের কেন স্কুল-ভিত্তিক ও বাড়ি-ভিত্তিক সেবা দরকার তা ব্যাখ্যা করার জন্য আপনি IEP মিটিংয়ে সংশ্লিষ্ট কোনো মূল্যায়ন বা প্রফেশনালকে নিয়ে আসতে পারেন। যদি আপনার সন্তানের বাড়ি-ভিত্তিক সেবার প্রয়োজন হয় আর DOE আপনার সন্তানের কিভারগাটেনের জন্য বাড়ি-ভিত্তিক সেবা রেকোমেন্ড না করে থাকে, তখন আপনি একটি নিরপেক্ষ শুনানি (ইমপারশাল হিয়ারিং)-এর জন্য অনুরোধ জানাতে পারেন। এক্ষেত্রে একজন অ্যাটর্নি বা অ্যাডভোকেটের সাথে যোগাযোগ করা যেতে পারে। প্রশ্ন #45 (পৃষ্ঠা 43-44) দেখুন।

বাস্তবে, কিছু স্কুলে যেসব শিশুদের স্কুলে IEP সেবা প্রয়োজন, তাদেরকে সেই সেবা প্রদান করার মত পর্যাপ্ত সেবা প্রদানকারী নেই। যদি সেপ্টেম্বর মাসের মধ্যে স্কুল আপনার সন্তানকে তার IEP-তে উল্লিখিত সংশ্লিষ্ট সেবা বা স্পেশাল এডুকেশন টিচার সাপোর্ট সার্ভিসেস (SETSS) প্রদান করতে না পারে, তাহলে DOE নিজ খরচে স্কুলের বাইরে আপনার সন্তানের জন্য এসব সেবা পাওয়ার ব্যবস্থা করবে। প্রশ্ন #39 (পৃষ্ঠা 38-39) দেখুন।

প্রশ্ন 20 • আমার সন্তান কী আরও এক বছরের জন্য তাদের প্রিস্কুল প্রোগ্রামে থাকতে পারবে?

ডিপার্টমেন্ট অফ এডুকেশন (DOE)-কে অবশ্যই আপনার সন্তানের জন্য উপযুক্ত শিক্ষা প্রদান করতে হবে যার মাধ্যমে আপনার সন্তান সবচেয়ে কম সীমাবদ্ধ (রেস্ট্রিক্টিভ) পরিবেশে থেকে পর্যাপ্ত অগ্রগতি অর্জন করতে পারে। DOE কিভারগার্টেন সেটিংয়ে উপযুক্ত শিক্ষা প্রদানে সচেষ্ট থাকে। যদি আপনি মনে করেন যে আপনার সন্তানের জন্য তার বর্তমান প্রিস্কুল বিশেষ শিক্ষা প্রোগ্রামে থাকা ভালো হবে এবং আপনার সন্তানের জন্য কিভারগার্টেন ক্লাস উপযুক্ত নয়, তাহলে IEP মিটিংয়ে আপনাকে এই বিষয়টি ব্যাখ্যা করতে হবে। আপনার সন্তানের কেন আরও এক বছর প্রিস্কুলে থাকা দরকার তা ব্যাখ্যা করার জন্য আপনি IEP মিটিংয়ে সংশ্লিষ্ট কোনো মূল্যায়ন বা প্রফেশনালকে নিয়ে আসতে পারেন। যদি DOE তাতে একমত না হয় এবং আপনি চান DOE যেন প্রিস্কুল বিশেষ শিক্ষা প্রোগ্রামের খরচ বহন করা অব্যাহত রাখুক (যেমন, প্রিস্কুল বিশেষ শিক্ষা ব্যবস্থার ক্লাস বা SEIT সেবা), সেক্ষেত্রে আপনি একটি নিরপেক্ষ শুনানি (ইমপারশাল হিয়ারিং)-এর অনুরোধ জানাতে পারেন এবং DOE-কে প্রোগ্রামের খরচ বহন করার কথা বলতে পারেন। শুনানির সময়ে শুনানি অফিসার নির্ধারণ করবে যে DOE আপনার সন্তানের জন্য উপযুক্ত কিভারগার্টেন প্রোগ্রাম অফার করতে ব্যর্থ হয়েছে কি না এবং আপনার সন্তানের জন্য তার বর্তমান প্রোগ্রামে থাকা ভালো হবে কি না। এক্ষেত্রে একজন অ্যাটর্নি বা অ্যাডভোকেটের সাথে যোগাযোগ করা যেতে পারে। শুনানি চলাকালীন সময়ে আপনার সন্তানের তার প্রিস্কুল প্রোগ্রামে থাকার এবং সংশ্লিষ্ট সেবা পাওয়ার অধিকার রয়েছে, তবে আপনার কেইস নিয়ে আপনি একজন অ্যাটর্নির সাথে যোগাযোগ করতে পারেন। প্রশ্ন #45 (পৃষ্ঠা 43-44) দেখুন।





প্রশ্ন 21 • আমার সন্তানের জন্য যাতায়াত ব্যবস্থা থাকবে কী?

অক্ষমতা রয়েছে এমন স্কুল-বয়সী শিশুদের জন্য ডোর-টু-ডোর (দ্বারে-দ্বারে) বাসে যাতায়াত সেবা অটোমেটিক্যালি দেওয়া হয় না। ডোর-টু-ডোর বাস সেবা তখনই পাওয়া যাবে যখন DOE নির্ধারণ করবে যে আপনার সন্তানের অক্ষমতা ও নিজস্ব চাহিদার জন্য তার এই সেবাটি প্রয়োজন। স্কুল-বয়সী শিশুর IEP-তে বাসে যাতায়াত একটি সেবা হিসেবে উল্লিখিত থাকবে।

যদি আপনার সন্তানের যাতায়াতের ক্ষেত্রে কোনো বিশেষ প্রয়োজনীয়তা থাকে (যেমন, এয়ার-কন্ডিশনিং, বাস রাইডের জন্য সময় সীমা অথবা হুইলচেয়ার লিফট বাস), IEP টিম এগুলোর তালিকা IEP-তে উল্লেখ করে দেবে। আপনার একজন চিকিৎসকের কাছ থেকে লিখিত ডকুমেন্ট দিতে হবে যে আপনার সন্তানের যাতায়াতের ক্ষেত্রে বিশেষ চাহিদা রয়েছে। আপনার সন্তানের চিকিৎসক DOE [মেডিকেল ফর্ম](#) পূরণ করতে পারে যেটা দিয়ে আপনি আপনার সন্তানের চাহিদা অনুযায়ী যাতায়াত ব্যবস্থার অনুরোধ জানাতে পারেন এবং আপনাকেও একটি ফর্ম পূরণ করতে হবে যার মাধ্যমে DOE চিকিৎসক আপনার সন্তানের চিকিৎসকের সাথে কথা বলার সুযোগ পাবে। এই ফর্মগুলো ডিস্ট্রিক্ট CSE অফিস অথবা আপনার সন্তানের স্থানান্তরের দায়িত্বে থাকা DOE প্রতিনিধির কাছ থেকে পাওয়া যাবে। আপনাকে ফর্মগুলো পূরণ করে যত দ্রুত সম্ভব সেগুলো আপনার সন্তানের স্থানান্তরের দায়িত্বে থাকা DOE প্রতিনিধির কাছে জমা দিতে হবে।

যদি আপনার সন্তান বিশেষ শিক্ষা সেবার অংশ হিসেবে যাতায়াত ব্যবস্থার জন্য যোগ্য না হয়ে থাকে এবং আপনার সন্তান আপনার নিজ ডিস্ট্রিক্টের কোনো স্কুলে পড়ে থাকে, তাহলে আপনার সন্তানকে সাধারণ শিক্ষা ব্যবস্থার জন্য ব্যবহৃত বাসে যাতায়াত সেবা (স্কুলের বাস স্টপ থেকে)-এর জন্য যোগ্য হতে পারে যা নির্ভর করবে আপনার সন্তানের স্কুলের দূরত্ব এবং কোনো বাস রুট আছে কি না তার উপর। যদি কোনো বাস রুট না থাকে, আপনার সন্তান মেট্রোকার্ডের জন্য যোগ্য হতে পারে। [যাতায়াত ব্যবস্থা সেবা পাওয়ার যোগ্যতা](#) সংক্রান্ত শর্তাবলীর জন্য DOE-এর ওয়েবসাইট দেখুন। শেলটারে থাকা কিন্ডারগার্টেন থেকে সিক্সথ গ্রেডের শিক্ষার্থীরাও বাসে যাতায়াত সেবার জন্য যোগ্য হবে।

নতুন IEP মিটিংয়ের জন্য অনুরোধ করা

প্রশ্ন 22 • যদি আমাকে না জানানো হয়ে থাকে এবং আমাকে ছাড়াই আমার সন্তানের কিভারগাটেন IEP মিটিং করা হয়ে থাকে?

আপনার সন্তানের ব্যাপারে IEP মিটিংয়ে অংশ নেওয়ার অধিকার আপনার রয়েছে। যদি আপনার সন্তানের কিভারগাটেন IEP মিটিং আপনাকে ছাড়াই হয়ে থাকে এবং আপনি মিটিংয়ে অংশ নিতে চান, তাহলে আপনার সন্তানের স্থানান্তরের দায়িত্বে থাকা DOE প্রতিনিধির কাছে নতুন IEP মিটিং আয়োজনের অনুরোধ জানিয়ে আপনাকে চিঠি লিখতে হবে যাতে এবার আপনি তাতে অংশ নিতে পারেন। আপনি অ্যাডভোকেটস ফর চিলড্রেন-কে kindergarten@afcnyc.org এই ইমেইল ঠিকানায় কপিতে রেখে DOE-এর সাথে যোগাযোগ করতে পারেন turning5@schools.nyc.gov এই ইমেইল ঠিকানায়। প্রশ্ন # 44 (পৃষ্ঠা 43) দেখুন।

প্রশ্ন 23 • যদি আমার সন্তানের কিভারগাটেন IEP-তে গৃহীত শ্রেণীবিভাগ, সেবাসমূহ বা সুপারিশকৃত প্রোগ্রামের সাথে আমি একমত না হই?

DOE-কে অবশ্যই আপনার সন্তানের জন্য সবচেয়ে কম সীমাবদ্ধ (রেস্ট্রিক্টিভ) পরিবেশে উপযুক্ত শিক্ষা প্রদান করতে হবে। যদি আপনি মনে করেন যে DOE আপনার সন্তানকে অক্ষমতার ভুল ক্লাসিফিকেশনের আওতাভুক্ত করেছে অথবা আপনার সন্তানের IEP-তে উল্লিখিত সেবা বা প্রোগ্রামগুলো আপনার সন্তানকে পর্যাপ্ত অগ্রগতি অর্জনের জন্য উপযুক্ত শিক্ষা প্রদান করতে পারবে না, তাহলে আপনার সন্তানের স্থানান্তরের দায়িত্বে থাকা DOE প্রতিনিধির কাছে চিঠি লিখে আপনি একটি নতুন IEP মিটিংয়ের জন্য অনুরোধ জানাতে পারেন। যদি আপনি কোনো উত্তর না পেয়ে থাকেন, তাহলে আপনি অ্যাডভোকেটস ফর চিলড্রেন-কে kindergarten@afcnyc.org এই ইমেইল ঠিকানায় কপিতে রেখে DOE-কে ইমেইল করতে পারেন turning5@schools.nyc.gov এই ঠিকানায়। প্রশ্ন # 44 (পৃষ্ঠা 43) দেখুন। আপনি চাইলে মধ্যস্থতা (মিডিয়েশন) বা নিরপেক্ষ শুনানি (ইমপারশাল হিয়ারিং)-এর অনুরোধ জানাতে পারেন বা অভিযোগ করতে পারেন। প্রশ্ন #45 ও #46 (পৃষ্ঠা 44) দেখুন।



কিভারগাটেন প্লেসমেন্ট (আসন পাওয়া): অ-বিশেষায়িত (নন-স্পেশালাইজড) স্কুল প্লেসমেন্ট

কিভারগাটেনে প্লেসমেন্ট নির্ভর করে আপনার সন্তানের IEP-তে “অ-বিশেষায়িত বা নন-স্পেশালাইজড (ডিস্ট্রিক্ট 1-32) স্কুল” প্লেসমেন্ট না কি “বিশেষায়িত বা স্পেশালাইজড স্কুল” (ডিস্ট্রিক্ট 75) প্লেসমেন্ট রেকোমেন্ড করা হয়েছে তার উপর। ডিস্ট্রিক্ট 75 “বিশেষায়িত বা স্পেশালাইজড স্কুল” ছাড়া সকল DOE পাবলিক স্কুল “অ-বিশেষায়িত বা নন-স্পেশালাইজড (ডিস্ট্রিক্ট 1-32) স্কুল” হিসেবে পরিচিত।

প্রশ্ন 24 • অ-বিশেষায়িত স্কুল প্রোগ্রামের আমার সন্তান কীভাবে প্লেসমেন্ট পাবে?

অক্ষমতা রয়েছে এমন শিক্ষার্থীদের মধ্য থেকে একটি বৃহৎ অংশকে নিয়ে কাজ করে থাকে সকল নেইবারহুড বা লোকালয়ের (অ-বিশেষায়িত বা নন-স্পেশালাইজড ডিস্ট্রিক্ট 1-32) স্কুলগুলো। অক্ষমতা রয়েছে এমন শিক্ষার্থী সহ কিভারগাটেনে যেসব শিক্ষার্থী প্রবেশ করবে তাদের মা-বাবাদেরকে স্কুল আসন রিজার্ভ করার জন্য [কিভারগাটেন ভর্তি প্রক্রিয়া](#) -তে অংশ নিতে হবে। নিজেদের জোনের স্কুল, অন্য জোনের স্কুল এবং জোনের বাইরের স্কুল সহ শিক্ষার্থীদের পরিবার তাদের পছন্দমত সব স্কুলে ভিজিট করে আবেদন করতে পারবে। যদি আপনার সন্তানের কিভারগাটেন IEP-তে নন-স্পেশালাইজড স্কুল প্রোগ্রাম (যেমন, সাধারণ শিক্ষা, ICT অথবা নন-স্পেশালাইজড ডিস্ট্রিক্ট 1-32 স্কুলে স্পেশাল ক্লাস) রেকোমেন্ড করা হয়ে থাকে, তাহলে আপনার সন্তানের প্লেসমেন্ট সেই স্কুলেই হবে যেই স্কুল কিভারগাটেন ভর্তি প্রক্রিয়ার মাধ্যমে আপনার সন্তানকে ভর্তি করিয়ে নেবে। যদি আপনি কিভারগাটেন ভর্তি প্রক্রিয়ায় অংশ না নিয়ে থাকেন, তাহলে আপনার সন্তানকে তাদের নিজেদের জোনের স্কুলে প্লেসমেন্ট দেওয়া হবে আর নিজেদের জোনের স্কুলে আসন না থাকলে, তখন আপনার ডিস্ট্রিক্টের অন্য কোনো স্কুলে প্লেসমেন্ট দেওয়া হবে। আপনার সন্তানের IEP-তে উল্লিখিত ক্লাসের ধরন অনুযায়ী আপনার সন্তানের প্লেসমেন্ট দেওয়া হবে *n*/কারণ সকল নেইবারহুড স্কুলগুলোই কিভারগাটেন ভর্তি প্রক্রিয়ার মাধ্যমে ভর্তি হওয়া সকল শিক্ষার্থীদের নিয়েই কাজ করে থাকে, তবে যেসব শিক্ষার্থীদেরকে স্পেশালাইজড প্রোগ্রাম (যেমন ASD NEST/Horizon প্রোগ্রাম, বাইলিঙ্গুয়াল প্রোগ্রাম বা হুইলচেয়ার অ্যাক্সেসিবল প্রোগ্রাম) এবং স্পেশালাইজড স্কুল (ডিস্ট্রিক্ট 75) প্রোগ্রামের জন্য রেকোমেন্ড করা হয়েছে তাদের কথা আলাদা। প্রশ্ন #17D ও #17E (পৃষ্ঠা 18-21) দেখুন।

আরও তথ্যের জন্য অনুগ্রহ করে [AFC-এর কিভারগাটেন ভর্তি গাইড](#) পড়ে নিন।

প্রশ্ন 25 • কিভারগাটেন ভর্তি প্রক্রিয়াটি কী রকম?

DOE একটি সেন্ট্রালাইজড বা কেন্দ্রীয় অ্যাপ্লিকেশন ব্যবহার করে থাকে যেখানে আপনি একটি আবেদন ফর্ম দিয়ে সর্বোচ্চ 12টি স্কুলে আবেদন করতে পারবেন। আপনি ডিসেম্বর 5, 2023 থেকে জানুয়ারি 19, 2024 তারিখ পর্যন্ত আবেদন করতে পারবেন। আপনার আবেদনে আপনার নিজের পছন্দমত স্কুলের তালিকা দিতে হবে। আবেদন প্রক্রিয়া চলাকালীন সময়ে তিনভাবে আবেদন করা যাবে:

- অনলাইনে করুন করুন [MySchools.nyc](https://www.myschools.nyc.gov) এই লিংকে (10টি ভাষায় সেবা পাওয়া যাবে);
- কল করুন (718) 935-2009 এই নম্বরে, সোমবার – শুক্রবার, সকাল 8টা – সন্ধ্যা 6:00; অথবা
- ভিজিট করুন কোনো [ফ্যামিলি ওয়েলকাম সেন্টার](https://www.myschools.nyc.gov)।

কোনো প্রশ্ন থাকলে আপনি DOE-এর কিভারগাটেন অ্যাডমিশনস টিমকে ইমেইল করতে পারেন

ESenrollment@schools.nyc.gov এই ঠিকানায় এবং কোনো [ফ্যামিলি ওয়েলকাম সেন্টার](https://www.myschools.nyc.gov)-এর সাথে যোগাযোগ করতে পারেন। পৃষ্ঠা 46 দেখুন।

স্প্রিং মৌসুমে আপনি স্কুল প্লেসমেন্ট অফার ও রেজিস্টার করার তথ্য পেয়ে যাবেন। আসন ধরে রাখার জন্য রেজিস্ট্রেশন সময়সীমার মধ্যে আপনার সন্তানকে সেই স্কুল আসন দেওয়া হয়েছে সেই স্কুলে আপনাকে রেজিস্টার করতে হবে। যদি আপনি আপনার প্রথম পছন্দের স্কুলে অফার না পেয়ে থাকেন, তাহলে আপনাকে অন্য আরেকটি স্কুলের ওয়েটলিস্টে রাখা হবে সেই স্কুলকে আপনি আবেদন করার সময় তালিকার উপরের দিকে রেখেছিলেন। আসন পাওয়া সাপেক্ষে স্কুলগুলো ভর্তি প্রক্রিয়ার আবেদনে উল্লিখিত অগ্রাধিকার এবং ওয়েটলিস্টের অর্ডার অনুসারে শিশুদেরকে ভর্তি করিয়ে নেবে। যদি আপনার সন্তানের জন্য কোনো স্কুলে আসন পাওয়া যায়, তাহলে সেই স্কুল সরাসরি আপনার সাথে যোগাযোগ করবে।

প্রশ্ন 26 • জোনড স্কুল ও ডিস্ট্রিক্ট বলতে কী বোঝায়? আমারটা কীভাবে খুঁজে পাব?

লোকেশনের উপর ভিত্তি করে নিউ ইয়র্ক সিটিতে 32টি স্কুল ডিস্ট্রিক্টে ভাগ করা হয়েছে। অধিকাংশ ডিস্ট্রিক্টকে আবার ছোট ছোট নির্দিষ্ট ভৌগলিক এলাকায় ভাগ করা হয়েছে যেগুলোকে জোন বলা হয়। অধিকাংশ এলিমেন্টারি স্কুল হলো জোনভিত্তিক স্কুল যারা ঐ জোনের মধ্যে থাকা শিশুদের ভর্তির ক্ষেত্রে অগ্রাধিকার দিয়ে থাকে। যদি আপনি ডিস্ট্রিক্ট 1, 7 বা 23-তে থাকেন, তাহলে আপনার সন্তানের নির্দিষ্ট স্কুলের জোন নির্ধারিত হবে আপনার ঠিকানার উপর ভিত্তি করে। যদিও অধিকাংশ শিশু একটি মাত্র স্কুলের জোনের আওতাধীন, কিছু কিছু শিশু একাধিক স্কুলের জোনের আওতার মধ্যে পড়তে পারে।

আপনার ডিস্ট্রিক্ট ও আপনার জোনের স্কুল সম্পর্কে জানতে, ভিজিট করুন [schoolsearch.schools.nyc](https://www.schoolsearch.schools.nyc.gov) এই লিংকে, আপনার বাসার ঠিকানা, বরো এবং গ্রেড (“K”) দিন এবং “সার্চ” ক্লিক করুন। আপনার ঠিকানার জন্য কোন জোনের কোন স্কুল রয়েছে সেটির নাম ও যোগাযোগের তথ্য আপনি দেখতে পারবেন এবং আপনার ডিস্ট্রিক্টের নম্বরও আপনি দেখতে পারবেন। আপনি এই তথ্য 311 নম্বরে কল করেও জেনে নিতে পারবেন।

ডিস্ট্রিক্ট 1 (লোয়ার ইস্ট সাইড, ম্যানহ্যাটন), ডিস্ট্রিক্ট 7 (সাউথ ব্রনক্স) এবং ডিস্ট্রিক্ট 23 (ব্রাউন্সভিল, ব্রুকলিন)-এ কোনো জোনভিত্তিক স্কুল নেই। এই ডিস্ট্রিক্টগুলোকে বলা হয় “চয়েস ডিস্ট্রিক্ট”। এই ডিস্ট্রিক্টগুলোর স্কুলে ভর্তির ক্ষেত্রে অগ্রাধিকার সম্পর্কে জানতে DOE’s

[কিভারগাটেন](https://www.schoolsearch.schools.nyc.gov) ওয়েবসাইট দেখুন।

প্রশ্ন 27 • শিক্ষার্থীদেরকে কীভাবে স্কুলের সাথে ম্যাচ করানো হয়ে থাকে?

আগে আসলে আগে পাবেন এই ভিত্তিতে ভর্তি করানো হয় না। সময়সীমার মধ্যে পাওয়া সকল আবেদনকে একই ভাবে দেখা হবে। কিছু কিছু স্কুল আবেদনকারী সকল শিক্ষার্থীকে ভর্তি করাতে পারে না। সেসব স্কুলের জন্য ভর্তি সংক্রান্ত সিদ্ধান্ত নেওয়া হয় অগ্রাধিকারের তালিকার উপর ভিত্তি করে। MySchools.nyc লিংকে থাকা প্রতিটি স্কুলের পেইজে ঐ স্কুলের ভর্তির ক্ষেত্রে অগ্রাধিকারের কথা উল্লেখ করা আছে। প্রতিটি স্কুলের জন্য প্রথম অগ্রাধিকার গ্রুপে থাকা শিক্ষার্থীরা যদি তাদের আবেদনে ঐ স্কুলের কথা উল্লেখ করে থাকে, তাহলে তাদেরকে সবার আগে ভর্তি করানো হয়, এরপর দ্বিতীয় অগ্রাধিকার গ্রুপকে ভর্তি করানো, এভাবে চলতে থাকে যতক্ষণ না পর্যন্ত স্কুলের সকল আসন পূর্ণ হয়ে যায়। যদি কোনো একটি অগ্রাধিকার গ্রুপে স্কুলের আসনের চেয়ে বেশি শিক্ষার্থী আবেদন করে থাকে, তাহলে যেসব শিক্ষার্থীদের অ্যাক্সেসিবল স্কুল প্রয়োজন তাদেরকে আগে অফার দেওয়া হয়, তারপর ঐ গ্রুপের অন্য শিক্ষার্থীদেরকে র্যান্ডমলি অফার দেওয়া হয়। অধিকাংশ স্কুলই জোনভিত্তিক স্কুল যারা নিম্নে দেওয়া অগ্রাধিকারের ভিত্তিতে সাধারণত শিক্ষার্থী ভর্তি করিয়ে থাকে:

1. স্কুলের জোনের মধ্যে যে শিশুরা বসবাস করে থাকে এবং 2024-2025 স্কুল বর্ষে যাদের ভাই বা বোন ঐ স্কুলের গ্রেড K-5 বা ডিস্ট্রিক্ট 75 প্রোগ্রামে অংশ নেবে;
2. ঐ স্কুলের জোনের মধ্যে থাকা অন্য শিশুরা;
3. স্কুলের ডিস্ট্রিক্টের মধ্যে থাকা শিশুরা (যারা ঐ স্কুলের জোনের মধ্যে নয়) এবং 2024-2025 স্কুল বর্ষে যাদের ভাই বা বোন ঐ স্কুলের গ্রেড K-5 বা ডিস্ট্রিক্ট 75 প্রোগ্রামে অংশ নেবে;
4. ডিস্ট্রিক্টের বাইরে থাকা শিশুরা এবং 2024-2025 স্কুল বর্ষে যাদের ভাই বা বোন ঐ স্কুলের গ্রেড K-5 বা ডিস্ট্রিক্ট 75 প্রোগ্রামে অংশ নেবে;
5. ডিস্ট্রিক্টের মধ্যে থাকা শিশুরা যারা বর্তমানে ঐ স্কুলের pre-K প্রোগ্রামে ভর্তি আছে;
6. ডিস্ট্রিক্টের বাইরে থাকা শিশুরা যারা বর্তমানে ঐ স্কুলের pre-K প্রোগ্রামে ভর্তি আছে;
7. ডিস্ট্রিক্টের মধ্যে থাকা অন্য সকল শিশুরা;
8. ডিস্ট্রিক্টের বাইরে থাকা অন্য সকল শিশুরা।

সিটিতে কিছু স্কুল আছে সেগুলোর কোনো জোন নেই।

সাধারণত, এসব স্কুল উপরে উল্লিখিত ক্যাটাগরি 3-8 অনুসারে শিক্ষার্থী ভর্তি করিয়ে থাকে। যদি আপনি চান আপনার সন্তান আপনার জোনের স্কুলে না পড়ুক, তাহলে আপনি চাইলে আপনার ডিস্ট্রিক্টে থাকা জোন ছাড়া যেসব স্কুল আছে সেগুলোতে আবেদন করতে পারেন।

অনলাইন ডিরেক্টরি MySchools.nyc-তে থাকা প্রতিটি স্কুলের পেইজে উল্লেখ করা আছে যে সেই স্কুলটি গত বছর শুধু জোনের মধ্যে থাকা শিশুদের ভর্তি করিয়েছে না কি অন্য শিক্ষার্থীদেরকেও ভর্তি করিয়েছে। ভর্তি সম্পর্কে আরও তথ্য জানতে ভিজিট করুন schools.nyc.gov/kindergarten এই লিংকে।

দ্রষ্টব্য:

আপনার পছন্দ অনুযায়ী স্কুলগুলোর তালিকা তৈরি করে নিন। আপনার তালিকার উপরে রাখা কোনো স্কুলে যদি আপনার সন্তানের জন্য কোনো আসন না থাকে, তবুও আপনার তালিকার নিচে রাখা আপনার জোনের স্কুলে আপনার সন্তানের ভর্তির সম্ভাবনা কমে যাবে না। তালিকা অনুযায়ী পছন্দের প্রাধান্য তখনই দেওয়া হয় যখন আপনার তালিকাভুক্ত একাধিক স্কুলে আপনার সন্তানের জন্য আসন পাওয়া যায়।

প্রশ্ন 28 • যদি কিভারগাটেন ভর্তি প্রক্রিয়ার মাধ্যমে আমার সন্তান কোনো স্কুলে ভর্তি না হতে পারে?

আবেদন সময়সীমার মধ্যে যেসব শিক্ষার্থী কিভারগাটেনের জন্য আবেদন করবে, তারা সবাই স্প্রিং মৌসুমে অফার লেটার পেয়ে যাবে। যদি আপনার আবেদন তালিকাভুক্ত কোনো স্কুলেই আপনার সন্তানের জন্য আসন না থাকে, তাহলে DOE অন্য আরেকটি স্কুল অফার করবে। যেসব শিক্ষার্থীরা কিভারগাটেনের জন্য আবেদন করবে না, তাদেরকে আরও পরে অফার পাঠানো হবে। প্রশ্ন #34 (পৃষ্ঠা 35) দেখুন।

প্রশ্ন 29 • কিভারগাটেন ভর্তি প্রক্রিয়ায় আমার সন্তান যেই স্কুলে ভর্তি হবে, সেই স্কুল যদি আমার সন্তানের IEP বাস্তবায়ন করতে না পারে?

সকল নেইবারহুড বা লোকালয়ের স্কুলেই অ-বিশেষায়িত বা নন-স্পেশালাইজড ডিস্ট্রিক্ট 1-32 স্কুলের জন্য IEP রেকোমেন্ডেশন রয়েছে এমন শিক্ষার্থী, যারা ঐ স্কুলে ভর্তি হয়েছে, তাদের নিয়ে কাজ করে থাকে (শুধু সেসব শিক্ষার্থী ছাড়া যাদের নির্দিষ্ট বিশেষায়িত বা স্পেশালাইজড প্রোগ্রামের জন্য রেকোমেন্ডেশন রয়েছে, যেই প্রোগ্রামগুলো প্রশ্ন #17D (পৃষ্ঠা 18-20)-এ উল্লেখ করা হয়েছে)। আপনার সন্তানের IEP-তে উল্লিখিত ক্লাস ও সেবাগুলো পাওয়ার অধিকার আপনার সন্তানের রয়েছে। আপনার সন্তান যেই স্কুলে ভর্তি হয়েছে, সেখান থেকে যদি বলা হয় যে তারা আপনার সন্তানের কিভারগাটেন IEP বাস্তবায়ন করতে পারবে না (অর্থাৎ রেকোমেন্ডেড ক্লাস আয়োজন করার জন্য তাদের কোনো পরিকল্পনা নেই), তাহলে স্প্রিং মৌসুমে স্কুলের উচিত আপনার সাথে একটি মিটিং ঠিক করা এবং আলোচনা করা যে তারা ভিন্ন কোনো উপযুক্ত ক্লাস/সেবা অফার করতে পারবে কি না যা আপনার সন্তানের চাহিদা পূরণ করবে। এই মিটিংকে ফ্যামিলি মিটিং বলা হয়। আপনার সন্তানের IEP নিয়ে আলোচনা করার জন্য আপনি নিজেও স্কুলকে ফ্যামিলি মিটিংয়ের আয়োজন করার কথা বলতে পারেন। প্রশ্ন #36 (পৃষ্ঠা 37) দেখুন।

যদি স্কুল বলে দেয় যে তারা আপনার সন্তানের IEP বাস্তবায়ন করতে পারবে না এবং আপনি এমন একটা স্কুল চান যেটা আপনার সন্তানের IEP বাস্তবায়ন করতে পারে, তাহলে আপনাকে DOE-এর স্পেশাল এডুকেশন অফিসের সাথে যোগাযোগ করতে হবে turning5@schools.nyc.gov এই ইমেইল ঠিকানায় (এবং AFC-কে কপিতে রেখে দিতে হবে kindergarten@afcnyc.org এই ইমেইল ঠিকানায়) অথবা কল করতে হবে (718) 935- 2007 এই নম্বরে। DOE-এর স্পেশাল এডুকেশন অফিস এটা নিশ্চিত করবে যে আপনার সন্তানের IEP অনুযায়ী স্কুল যথাযথ ক্লাসের ধরনের জন্য ব্যবস্থা গ্রহণ করে অথবা এমন কোনো স্কুলে ট্রান্সফার মঞ্জুর করে যেখানে আপনার সন্তানের IEP-তে উল্লিখিত প্রোগ্রাম রয়েছে। যদি DOE সমস্যার সমাধান না করে থাকে, তাহলে আপনি মধ্যস্থতা (মিডিয়েশন) অথবা নিরপেক্ষ শুনানি (ইমপারশাল হিয়ারিং)-এর অনুরোধ জানাতে পারেন অথবা অভিযোগ করতে পারেন। প্রশ্ন #44-46 (পৃষ্ঠা 43-44) দেখুন।

দ্রষ্টব্য:

DOE কেবল সকল IEP টিম মেম্বারদের সাথে অনুষ্ঠিত IEP মিটিংয়ের মাধ্যমে IEP-তে পরিবর্তন আনতে পারে (প্রশ্ন #16 (p. 16) দেখুন) অথবা IEP অ্যামেন্ডমেন্ট নামের লিখিত এগ্রিমেন্টের মাধ্যমে পরিবর্তন আনতে পারে যেখানে আপনার (প্যারেন্ট) এবং স্কুলের স্বাক্ষর থাকবে। IEP রেকোমেন্ডেশন অবশ্যই আপনার সন্তানের চাহিদার উপর ভিত্তি করে হতে হবে, কোনো স্কুলে বর্তমানে কী কী ক্লাস উপলভ্য রয়েছে তার উপর ভিত্তি করে নয়।

কিন্ডারগার্টেন প্লেসমেন্ট (আসন পাওয়া): অ-বিশেষায়িত (নন-স্পেশালাইজড) স্কুলে বিশেষায়িত (স্পেশালাইজড) প্রোগ্রাম

সাধারণত, এটা প্রত্যাশা করা হয় যে স্কুলগুলো শিক্ষার্থীদের IEP-তে উল্লিখিত ক্লাস ও সেবা প্রদান করবে (যেমন, অ-বিশেষায়িত বা নন-স্পেশালাইজড স্কুলে SETSS, ICT, 12:1, 12:1:1 স্পেশাল ক্লাস)। তবে, কিছু কিছু বিশেষায়িত বা স্পেশালাইজড প্রোগ্রাম রয়েছে যেগুলো সব স্কুলে নেই। যদি আপনার সন্তানের IEP-তে বাইলিঙ্গুয়াল ICT, বাইলিঙ্গুয়াল 12:1:1 স্পেশাল ক্লাস, ASD Nest, ASD Horizon, ACES প্রোগ্রাম, IREAD অথবা হুইলচেয়ার অ্যাক্সেসিবল/ব্যারিয়ার ফ্রি স্কুলের কথা উল্লেখ করা থাকে এবং কিন্ডারগার্টেন ভর্তি প্রক্রিয়ার মাধ্যমে আপনার সন্তানকে যে স্কুলে ভর্তি করানো হয়ে থাকে, সেখানে উল্লিখিত প্রোগ্রামটি না থাকে, তাহলে কিন্ডারগার্টেন ভর্তি প্রক্রিয়ার মাধ্যমে ভর্তি হওয়া স্কুলের বিকল্প হিসেবে DOE এমন স্কুলে প্লেসমেন্ট অফার করবে যেখানে রেকোমেন্ডেড স্পেশালাইজড প্রোগ্রামটি রয়েছে। কোন সময়ে স্কুল প্লেসমেন্ট অফার দেওয়া হবে, তা জানতে প্রশ্ন #34 (পৃষ্ঠা 35) দেখুন।

প্রশ্ন 30 • যদি আমার সন্তানের জন্য হুইলচেয়ার অ্যাক্সেসিবল স্কুলের প্রয়োজন হয়?

আপনি [DOE0-এর ব্যারিয়ার ফ্রি স্কুলের তালিকা](#)-তে থাকা [স্কুলগুলোতে আবেদন করতে পারেন](#) এবং [MySchools.nyc](#) লিংকে গিয়ে অ্যাক্সেসিবল স্কুল সার্চ করতে পারেন। যেসব শিশুদের অ্যাক্সেসিবল স্কুল দরকার তারা তাদের অগ্রাধিকার গ্রুপে থাকা অন্য শিশুদের তুলনায় আগে অফার পাবে। প্রশ্ন #27 (পৃষ্ঠা 31) দেখুন। যেমন, ভর্তির জন্য অগ্রাধিকার গ্রুপ 3-তে থাকা শিক্ষার্থীদের মধ্যে যাদের অ্যাক্সেসিবল স্কুল দরকার তাদের গ্রুপ 3-তে থাকা অন্য শিক্ষার্থীদের তুলনায় আগে অফার পাবে। যদি আপনার সন্তানের অ্যাক্সেসিবল স্কুলের দরকার হয় এবং সেরকম কোনো স্কুলেই আসন না পেয়ে থাকে, তাহলে কিন্ডারগার্টেন ভর্তি প্রক্রিয়ার মাধ্যমে ভর্তি হওয়া স্কুলের বিকল্প হিসেবে DOE-কে অবশ্যই আপনার সন্তানের জন্য একটি অ্যাক্সেসিবল স্কুল অফার করতে হবে। যদি আপনার সন্তানের IEP-তে ব্যারিয়ার ফ্রি বা প্রতিবন্ধকতা মুক্ত স্কুলের কথা উল্লেখ করা থাকে, তাহলে প্রশ্ন #34 (পৃষ্ঠা 35)-এ উল্লিখিত সময়সীমার মধ্যে DOE একটি প্লেসমেন্ট অফার করবে।

প্রশ্ন 31 • যদি কোনো অ-বিশেষায়িত স্কুলে বাইলিঙ্গুয়াল (দ্বিভাষী) ক্লাস বা বিশেষায়িত প্রোগ্রামের জন্য আমার সন্তানকে সুপারিশ করা হয়ে থাকে?

যদি আপনার সন্তানের জন্য অ-বিশেষায়িত বা নন-স্পেশালাইজড ডিস্ট্রিক্ট 1-32 স্কুলে কোনো [বিশেষায়িত বা স্পেশালাইজড প্রোগ্রাম](#) রেকোমেন্ড করা হয়ে থাকে (যেমন, বাইলিঙ্গুয়াল ICT, বাইলিঙ্গুয়াল 12:1:1 স্পেশাল ক্লাস, ASD Nest, ASD Horizon অথবা ACES প্রোগ্রাম), তাহলে প্রশ্ন #34 (পৃষ্ঠা 35)-এ উল্লিখিত সময়সীমার মধ্যে কিন্ডারগার্টেন ভর্তি প্রক্রিয়ার মাধ্যমে ভর্তি হওয়া স্কুলের বিকল্প হিসেবে DOE এমন স্কুল অফার করবে যেখানে সেই প্রোগ্রামটি রয়েছে। প্রশ্ন #17D (পৃষ্ঠা 18-20) দেখুন।

অফার করা নতুন স্কুলে আপনার সন্তানকে রেজিস্টার করাতে হবে যাতে সে তার IEP-তে উল্লিখিত প্রোগ্রাম ও সেবা পেতে পারে।

কিন্ডারগার্টেন প্লেসমেন্ট (আসন পাওয়া): ডিস্ট্রিক্ট 75 / বিশেষায়িত (স্পেশালাইজড) স্কুল প্লেসমেন্ট

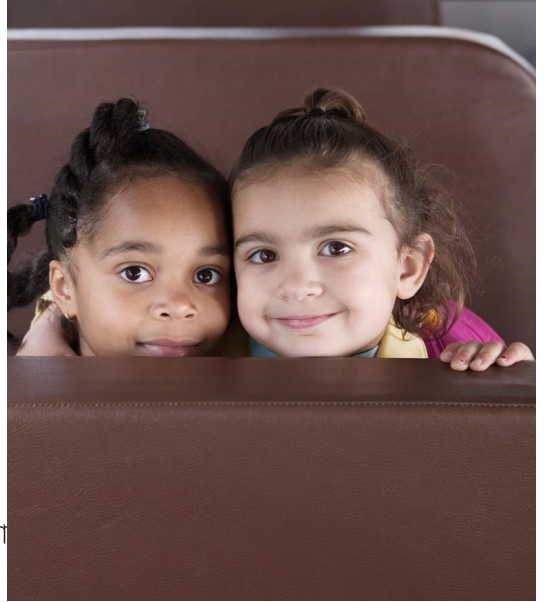
প্রশ্ন 32 • যদি আমার সন্তানের বিশেষায়িত স্কুল (ডিস্ট্রিক্ট 75)-এ বিশেষায়িত ক্লাসের প্রয়োজন হয়, আমাকে কী কিন্ডারগার্টেন ভর্তি প্রক্রিয়ায় অংশ নিতে হবে?

কিন্ডারগার্টেনে প্রবেশ করতে যাচ্ছে এমন সকল শিক্ষার্থীদের প্যারেন্টদের কিন্ডারগার্টেন ভর্তি প্রক্রিয়ায় অংশ নেওয়ার অধিকার রয়েছে। তবে, এর মাধ্যমে আপনার সন্তানের জন্য অ-বিশেষায়িত বা নন-স্পেশালাইজড ডিস্ট্রিক্ট 1-32 স্কুলে আসন রিজার্ভ করে রাখবে। আপনার সন্তানের IEP মিটিং শুরু হওয়ার এবং সেটিং নিয়ে IEP টিমের রেকোমেন্ডেশন দেওয়ার আগেই এই প্রক্রিয়াটি ডিসেম্বর মাসে শুরু হয়ে যায়। যদি আপনি নিশ্চিত থাকেন যে আপনার সন্তানের নির্দিষ্ট চাহিদার কারণে তার একটি বিশেষায়িত বা স্পেশালাইজড স্কুল (ডিস্ট্রিক্ট 75)-এ স্পেশাল ক্লাসের প্রয়োজন, তাহলে আপনি চাইলে কিন্ডারগার্টেন ভর্তি প্রক্রিয়ায় অংশ নাও নিতে পারেন। যদি আপনি নিশ্চিত না হয়ে থাকেন, তাহলে নিরাপদ থাকার জন্য আপনি কিন্ডারগার্টেন ভর্তি প্রক্রিয়ায় অংশ নিতে পারেন।

প্রশ্ন 33 • বিশেষায়িত স্কুল (ডিস্ট্রিক্ট 75)-এ বিশেষায়িত ক্লাসে আমার সন্তান কীভাবে কিন্ডারগার্টেন প্লেসমেন্ট পাবে?

যদি আপনার সন্তানের কিন্ডারগার্টেন IEP বিশেষায়িত বা স্পেশালাইজড স্কুল (ডিস্ট্রিক্ট 75)-এ স্পেশাল ক্লাস রেকোমেন্ড করে থাকে, তাহলে DOE আপনাকে আপনার সন্তানের স্কুলের ব্যাপারে একটি চিঠি দেবে। আপনার সন্তানের কিন্ডারগার্টেন IEP-তে যেই ধরনের ক্লাস রেকোমেন্ড করা হয়েছে তার উপর ভিত্তি করে প্লেসমেন্ট দেওয়া হবে। আপনি IEP মিটিংয়ের সময় আপনার পছন্দের স্কুলের কথা উল্লেখ করতে পারেন এবং DOE প্রতিনিধি আপনার পছন্দ প্লেসমেন্ট অফিসারকে জানিয়ে দেবে।

তবে, ডিস্ট্রিক্ট 75-এর স্কুলগুলোতে আবেদন করার জন্য কোনো প্রক্রিয়া নেই।



কিভারগার্টেন প্লেসমেন্ট (আসন পাওয়া): সকল স্কুল

প্রশ্ন 34 • আমার সন্তান কখন প্লেসমেন্ট পাবে?

যদি বিশেষ শিক্ষা সেবার জন্য রেফারেল করা হয়ে থাকে:

- মার্চ 1st-এর পূর্বে, DOE-কে অবশ্যই জুন 15th-এর মধ্যে স্কুল প্লেসমেন্ট অফার করতে হবে
- মার্চ 1st-এর পরে কিন্তু এপ্রিল 1st-এর পূর্বে, DOE-কে অবশ্যই জুলাই 15th-এর মধ্যে স্কুল প্লেসমেন্ট অফার করতে হবে
- এপ্রিল 1st-এর পরে কিন্তু মে 10th-এর পূর্বে, DOE-কে অবশ্যই আগস্ট 15th-এর মধ্যে স্কুল প্লেসমেন্ট অফার করতে হবে
- মে 11th-এর পরে, DOE-কে অবশ্যই রেগুলার রেফারেলের সময়সীমার মেনে তার মধ্যেই স্কুল প্লেসমেন্ট অফার করতে হবে (অর্থাৎ 60 স্কুল দিবস)



এর মানে হল, যদি আপনার সন্তান মার্চ মাসের পূর্বে প্রিস্কুল বিশেষ শিক্ষা সেবা পেয়ে থাকে অথবা আপনি মার্চ মাসের পূর্বে আপনার সন্তানকে মূল্যায়নের জন্য রেফার করে থাকেন, তাহলে DOE জুন 15th-এর মধ্যে আপনার সন্তানের IEP প্রোগ্রাম ও স্কুল প্লেসমেন্ট সংক্রান্ত চিঠি পাঠাবে। স্কুলের বিষয়টি একটি ফর্মে উল্লিখিত থাকবে যেটার নাম হল “প্রায়ার রিটেন নোটিশ (Prior Written Notice)”。 আপনি প্রথম প্রায়ার রিটেন নোটিশে আপনার সন্তানের IEP প্রোগ্রাম এবং দ্বিতীয় প্রায়ার রিটেন নোটিশে (সবুজ কাগজে ছাপাকৃত) আপনার সন্তানের স্কুলের তথ্য পাবেন, যেটিকে স্কুল লোকেশন লেটার বলা হয়ে থাকে।

যদি আপনি সময়সীমার মধ্যেই [কিভারগার্টেন ভর্তি প্রক্রিয়া](#)-তে আবেদন করে থাকেন, তাহলে আপনি স্প্রিং মৌসুমের মধ্যেই প্লেসমেন্ট পেয়ে যাবেন। প্রশ্ন #25 (পৃষ্ঠা 30) দেখুন। যদি আপনার সন্তানের IEP অ-বিশেষায়িত বা নন-স্পেশালাইজড ডিস্ট্রিক্ট 1-32 স্কুলে কোনো [বিশেষায়িত বা স্পেশালাইজড প্রোগ্রাম](#) (যেমন, বাইলিঙ্গুয়াল ICT, বাইলিঙ্গুয়াল 12:1:1 ক্লাস, ASD Nest, ASD Horizon, ACES, IREAD অথবা ব্যারিয়ার ফ্রি স্কুল), বিশেষায়িত বা স্পেশালাইজড স্কুল ([ডিস্ট্রিক্ট 75](#)), অথবা [স্টেট-অনুমোদিত নন-পাবলিক স্কুল](#) রেকোমেন্ড করে থাকে, তাহলে জুনের মাঝামাঝি সময়ে আপনি যে প্লেসমেন্ট নোটিশ পাবেন সেখানে আপনি কিভারগার্টেন ভর্তি প্রক্রিয়ার মাধ্যমে যেই স্কুলে প্রি-রেজিস্টার করেছেন, সেই স্কুলের কথা উল্লেখ করা থাকবে।

প্রশ্ন 35 • প্রস্তাবিত প্লেসমেন্ট উপযুক্ত কি না তা কীভাবে বুঝব?

DOE-কে অবশ্যই আপনার সন্তানের জন্য একটি উপযুক্ত প্লেসমেন্ট প্রদান করতে হবে। প্রস্তাবিত প্লেসমেন্ট আপনার সন্তানের নিজস্ব চাহিদা পূরণ করতে পারবে কি না তা নির্ধারণ করার জন্য আপনি নিচে দেওয়া ধাপগুলো অনুসরণ করতে পারেন:

- A. রিসার্চ বা গবেষণা করা:** DOE-এর ওয়েবসাইট, schools.nyc.gov, এবং MySchools.nyc এর মত অনলাইন ডিরেক্টরি থেকে যত বেশি সম্ভব তথ্য জেনে নিন। স্কুল সম্পর্কে [DOE ওয়েবসাইটে সার্চ করুন](#) এবং “ডেটা এন্ড রিপোর্টস”-এ ক্লিক করে ঐ স্কুল সম্পর্কে রিপোর্টগুলো দেখে নিন। আপনি [ইনসাইড স্কুলস](#)-এ রিভিউ পড়ে দেখতে পারেন।
- B. ক্লাস প্রোফাইল:** আপনি প্রস্তাবিত স্কুলের কাছে আপনার সন্তানের প্রস্তাবিত ক্লাসের জন্য “ক্লাস প্রোফাইল” সম্পর্কে জানতে চাইতে পারেন অথবা ইমেইল পাঠাতে পারেন turning5@schools.nyc.gov এই ঠিকানায়। শিশুদের নাম উল্লেখ করা ছাড়াই ক্লাস প্রোফাইলে ঐ প্রস্তাবিত ক্লাসের শিশুদের বয়স, গ্রেড, অক্ষমতার ক্লাসিফিকেশন এবং ফাংশানিং লেভেল দেওয়া থাকবে।
- C. স্কুলের সাথে যোগাযোগ:** আপনার সন্তানের নিজস্ব চাহিদা পূরণ করতে পারবে কি না তা জানতে আপনি প্রস্তাবিত স্কুলের সাথে যোগাযোগ করতে পারেন। আপনি যদি প্রস্তাবিত স্কুলের সাথে আগে থেকেই পরিচিত হয়ে থাকেন, তারপরও আপনি স্কুলের কারো সাথে কথা বলে দেখতে পারেন এবং জিজ্ঞেস করতে পারেন যে আপনি সেখানে পরিদর্শনে যেতে পারবেন কি না।
- আপনি স্কুলকে জিজ্ঞেস করতে পারেন যে আপনার সন্তানের IEP-তে যে ক্লাসের ধরন এবং সেবা উল্লেখ করা আছে, সেগুলো সেপ্টেম্বর 2024-এ স্কুলটি প্রদান করতে পারবে কি না। প্রশ্ন #29 (পৃষ্ঠা 32) ও #44 (পৃষ্ঠা 43) দেখুন।
 - ক্লাসের শিক্ষকের সাথে কথা বলার জন্য স্কুলকে জিজ্ঞেস করুন এবং তাকে আপনার সন্তানের IEP ও মূল্যায়ন দেখান।
 - স্কুলের অ্যাডমিনিস্ট্রেটর ও শিক্ষকদের জিজ্ঞেস করুন যে প্রস্তাবিত ক্লাস ও স্কুল কীভাবে আপনার সন্তানের কিভারগার্টেন IEPতে উল্লিখিত রেকোমেন্ডেশন ও সেবা প্রদান এবং লক্ষ্য অর্জনে সাহায্য করবে।
 - যেটা আপনার সন্তানের ক্লাসরুম হবে সেই নির্দিষ্ট ক্লাসরুমের ব্যাপারে জিজ্ঞেস করুন যাতে আপনি বুঝতে পারেন সেটি আপনার সন্তানের জন্য উপযুক্ত হবে কি না।
 - ক্লাসের কাঠামো, সময়সূচী, ম্যাটেরিয়াল, পাঠদানের পদ্ধতি ও যেসব বিহেইভিয়োরাল পদ্ধতি ব্যবহার করা হবে সেগুলো সম্পর্কে জিজ্ঞেস করুন।
 - শিক্ষকের যোগ্যতা ও অভিজ্ঞতা সম্পর্কে জিজ্ঞেস করুন।
 - স্কুলে প্রদানকৃত সংশ্লিষ্ট সেবা সম্পর্কে জিজ্ঞেস করুন (যেমন স্পিচ থেরাপি) এবং যেই স্থানে এসব সেবা প্রদান করা হয়, সেটি দেখে নিন।
 - অ্যাডমিনিস্ট্রেটর, শিক্ষক এবং থেরাপিস্টদেরকে আপনার নির্দিষ্ট কনসার্ন বা উদ্বেগের বিষয়গুলো জানান।

দ্রষ্টব্য:

শিক্ষক, সেবা প্রদানকারী, ক্লাসরুম এবং ক্লাসের ধরন সেপ্টেম্বরের মধ্যে পরিবর্তন হতে পারে। আপনি সেপ্টেম্বরে আবার স্কুলের সাথে যোগাযোগ করে দেখতে পারেন যে স্কুলটি আপনার সন্তানের চাহিদা পূরণ করতে পারবে কি না।

প্রশ্ন 36 • যদি প্রস্তাবিত প্লেসমেন্ট আমার সন্তানের জন্য উপযুক্ত না হয়ে থাকে?

DOE-কে অবশ্যই একটি উপযুক্ত প্লেসমেন্ট প্রদান করতে হবে যেখানে আপনার সন্তান পর্যাপ্ত অগ্রগতি অর্জন করতে পারবে। তবে, “সেরা প্লেসমেন্ট” বলে কিছু নেই এবং নির্দিষ্ট কোনো স্কুলে আসন পাওয়ার কোনো নিশ্চয়তা নেই। প্রস্তাবিত প্লেসমেন্ট পরিদর্শন করে দেখা যেতে পারে এবং সেটি আপনার সন্তানের জন্য যদি উত্তম নাও হয়ে থাকে, তারপরও সেটিকে বিবেচনা করে দেখা যেতে পারে। প্রশ্ন #35 (পৃষ্ঠা 36) দেখুন। স্কুল পরিদর্শনের পর যদি আপনার মনে হয় সেটি আপনার সন্তানের জন্য উপযুক্ত নয়, তাহলে প্লেসমেন্ট নোটিশে দেওয়া যোগাযোগের তথ্য ব্যবহার করে আপনাকে একটি চিঠি লিখতে হবে যেখানে আপনি ব্যাখ্যা করবেন যে কেন প্লেসমেন্টটি আপনার সন্তানের নিজস্ব শিক্ষাগত চাহিদা পূরণ করতে পারবে না। DOE-এর সাথে যোগাযোগের সর্বোত্তম উপায় হল ইমেইল করা। আমাদের পরামর্শ থাকবে যে আপনি যেন ইমেইলের কপি রেখে দেন যাতে DOE-এর কাছে যেই তারিখে ইমেইল পাঠানো হয়েছে, সেটার একটা প্রমাণ আপনার কাছে থাকে। যদি সমস্যার সমাধান করা না হয়, তাহলে আপনি স্কুলের উপযুক্ততা সম্পর্কে আপনার উদ্বেগের বিষয় জানিয়ে DOE-কে ইমেইল করতে পারেন



turning5@schools.nyc.gov এই ঠিকানায় (এবং AFC-কে কপি করে রেখে দিন kindergarten@afcnyc.org এই ইমেইল ঠিকানায়)। প্রশ্ন #44 (পৃষ্ঠা 43) দেখুন। তবে, যদি DOE মনে করে প্রথম প্লেসমেন্ট যথাযথ হয়েছে, তাহলে এমন কোনো নিশ্চয়তা নেই যে DOE অন্য আরেকটি প্লেসমেন্ট অফার করবে।

যদি প্লেসমেন্টের কারণে কোনো অসুবিধা হয়ে থাকে, তাহলে আপনি [ফ্যামিলি ওয়েলকাম সেন্টার](#)-এর সাথে যোগাযোগ করে পরিবেশের সাথে মানিয়ে নেওয়ার জন্য যথাযথ ব্যবস্থা গ্রহণের অনুরোধ জানাতে পারেন। পৃষ্ঠা 46 দেখুন। চাইল্ড কেয়ার, ভাই-বোন, নিরাপত্তা ও মেডিকেল বিষয়ের মত অসুবিধার কথা মাথায় রেখেই ট্রান্সফারের জন্য অনুরোধ রিভিউ করা হয়।

যদি DOE সমস্যার সমাধান না করে থাকে, তাহলে আপনি মধ্যস্থতা (মিডিয়েশন) অথবা নিরপেক্ষ শুনানি (ইমপারশাল হিয়ারিং)-এর অনুরোধ জানাতে পারেন অথবা অভিযোগ করতে পারেন। প্রশ্ন #45-46 (পৃষ্ঠা 43-44) দেখুন।

প্রশ্ন 37 • যদি সামার পর্যন্ত আমি কোনো প্লেসমেন্ট না পেয়ে থাকি, তাহলে আমি স্কুলের সাথে কীভাবে যোগাযোগ করব?

অধিকাংশ [ডিস্ট্রিক্ট 75](#) (বিশেষায়িত বা স্পেশালাইজড স্কুল) প্রোগ্রাম এবং কিছু অ-বিশেষায়িত বা নন-স্পেশালাইজড স্কুল সামার মৌসুমে খোলা থাকে। যদি প্রস্তাবিত প্লেসমেন্টের স্কুল সামার মৌসুমে বন্ধ থাকে, তাহলে আপনার প্লেসমেন্ট নোটিশে দেওয়া DOE-এর যোগাযোগের তথ্য ব্যবহার করে আপনি ইমেইল করতে পারেন এটা বলে যে, আপনি প্লেসমেন্ট গ্রহণ করবেন কি না সেই সিদ্ধান্ত নেওয়ার জন্য স্কুলের প্রথম সপ্তাহেই আপনি প্রস্তাবিত ক্লাস পরিদর্শন করে দেখতে চান।

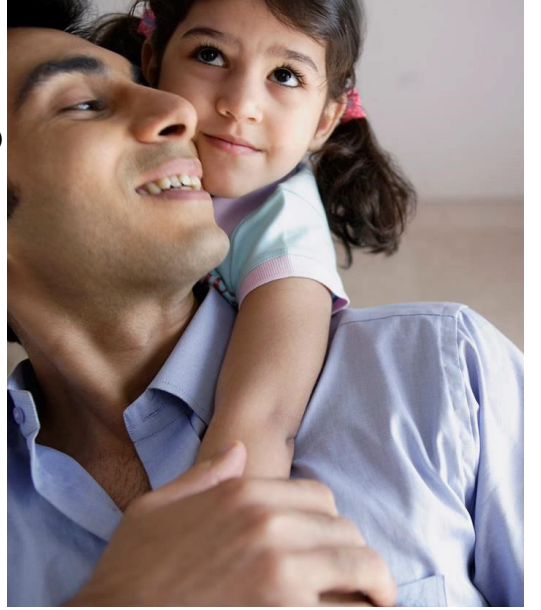
প্রশ্ন 38 • যদি DOE জুন 15th (অথবা যথাযথ সময়সীমা)-এর মধ্যে আমার সন্তানের জন্য কিন্ডারগার্টেন প্লেসমেন্ট না দিতে পারে?

যদি DOE আপনার সন্তানের কিন্ডারগার্টেন IEP-তে কিন্ডারগার্টেনের জন্য স্পেশাল ক্লাস রেকোমেন্ড করে থাকে কিন্তু জুন 15th-এর মধ্যে (অথবা প্রশ্ন #34 (পৃষ্ঠা 35)-এ উল্লিখিত যথাযথ সময়সীমার মধ্যে) প্লেসমেন্ট অফার করতে ব্যর্থ হয়, তাহলে আপনি নিকারসন (Nickerson) (P-1) লেটার পাওয়ার জন্য যোগ্য হতে পারেন। কোনো উপযুক্ত [স্টেট-অনুমোদিত বিশেষ শিক্ষার নন-পাবলিক স্কুল](#) যদি আপনার সন্তানকে ভর্তি করিয়ে থাকে, তাহলে ঐ নির্দিষ্ট স্কুল বর্ষের জন্য সেই স্কুলের টিউশন ফি DOE-কে প্রদান করার কথা নিকারসন লেটারে বলা হয়ে থাকে। প্রশ্ন #43B (পৃষ্ঠা 42) দেখুন।

যদি আপনি প্লেসমেন্ট অফার বা নিকারসন লেটার না পেয়ে থাকেন, তাহলে আপনি নিকারসন লেটারের জন্য অনুরোধ জানাতে পারেন। আপনি কোনো স্পেশাল ক্লাসের প্লেসমেন্ট পাননি এবং নিকারসন লেটারের জন্য অনুরোধ করছেন এটা জানিয়ে আপনি DOE-কে ইমেইল করতে পারেন turning5@schools.nyc.gov এই ঠিকানায় এবং অ্যাডভোকেটস ফর চিলড্রেন-কে কপিতে রেখে দিতে পারেন kindergarten@afcnyc.org এই ইমেইল ঠিকানায়। আপনি DOE-কে নিকারসন লেটার এবং পাবলিক স্কুল প্লেসমেন্ট দেওয়ার জন্য বলতে পারেন (যদি নিকারসন লেটার ব্যবহার করা না যায়)। যদি আপনি নিকারসন লেটার পাওয়ার যোগ্য হয়ে থাকেন, তাহলে সেটি পাওয়ার জন্য আপনি অ্যাডভোকেটস ফর চিলড্রেন-কে কল করে প্রয়োজনীয় সহায়তা গ্রহণ করতে পারেন। যোগাযোগের তথ্যের জন্য পৃষ্ঠা 47 দেখুন।

প্রশ্ন 39 • যদি আমার সন্তানের স্কুল আমার সন্তানের IEP অনুযায়ী সংশ্লিষ্ট সেবা বা SETSS প্রদান করতে না পারে?

আপনার সন্তানের IEP-তে উল্লিখিত সকল সেবা ও সাপোর্ট পাওয়ার অধিকার আপনার সন্তানের রয়েছে। যদি আপনার সন্তানের IEP-তে উল্লিখিত সংশ্লিষ্ট সেবা স্কুল প্রদান করতে না পারে (যেমন, স্পিচ, অকুপেশনাল অথবা শারীরিক থেরাপি বা কাউন্সেলিং), তাহলে DOE-এর সাথে কন্ট্রাক্ট করা আছে এমন এজেন্সিকে DOE জিজ্ঞেস করে দেখবে যে কোনো সেবা প্রদানকারী তাদের কাছে আছে কি না। যদি আপনার সন্তানকে সেবা প্রদান করার মত কোনো সেবা প্রদানকারীকে DOE না



দ্রষ্টব্য:

যদি DOE কিন্ডারগার্টেন প্লেসমেন্ট অফার না করে থাকে এবং আপনি চান আপনার সন্তানের জন্য DOE পাবলিক স্কুল প্লেসমেন্ট অফার করুক, তাহলে আপনি DOE-এর অফিস অফ স্টুডেন্ট এনরোলমেন্টের সাথে যোগাযোগ করতে পারেন ESenrollment@schools.nyc.gov এই ইমেইল ঠিকানায় অথবা (718) 935-2009 এই নম্বরে) অথবা DOE-এর স্পেশাল এডুকেশন অফিসের সাথে যোগাযোগ করতে পারেন turning5@schools.nyc.gov এই ইমেইল ঠিকানায় অথবা (718) 935-2007 এই নম্বরে)। আপনি আপনার ইমেইল অ্যাডভোকেটস ফর চিলড্রেন-কে কপিতে রেখে দিতে পারেন kindergarten@afcnyc.org এই ইমেইল ঠিকানায়।

খুঁজে পায়, তাহলে DOE-কে অবশ্যই আপনাকে একটি ভাউচার দিতে হবে যার মাধ্যমে আপনি স্কুলের বাইরে DOE-এর খরচে একজন সেবা প্রদানকারীর কাছ থেকে এসব সেবা পেতে পারেন। এই ভাউচারকে [রিলেটেড সার্ভিসেস অথোরাইজেশন \(RSA\)](#) বলা হয়ে থাকে। অনেক RSA প্রদানকারী তাদের নিজেদের অফিসে সেবা প্রদান করে থাকে, আর কিছু সেবা প্রদানকারী আপনার বাড়িতে এসে সেবা প্রদান করে থাকে। যদি স্কুল আপনার সন্তানের IEP-তে উল্লিখিত স্পেশাল এডুকেশন টিচার সাপোর্ট সার্ভিসেস (SETSS) প্রদান করতে না পারে, তাহলে DOE-কে অবশ্যই P-3 ফর্ম নামের একটি ভাউচার প্রদান করতে হবে যার মাধ্যমে আপনি স্কুলের বাইরে আপনার সন্তানের জন্য এসব সেবা প্রদান করার লক্ষ্যে একজন বিশেষ শিক্ষা ব্যবস্থার শিক্ষক খুঁজে নিতে পারেন।

সেপ্টেম্বর মাসে আপনার সন্তানের স্কুলের সাথে যোগাযোগ করে জেনে নিন যে তারা আপনার সন্তানের IEP-তে উল্লিখিত সকল সেবা প্রদান করতে পারবে কি না। যখন আপনাকে RSA অথবা P-3 লেটার দেওয়া হবে, তখন আপনাকে [RSA এবং P-3 লেটার গ্রহণ করে থাকে এমন সব সেবা প্রদানকারী](#)-দের একটি তালিকাও দেওয়া হবে। আপনি [সংশ্লিষ্ট সেবা প্রদানকারীদের কাছে যাওয়ার জন্য যাতায়াত](#) সেবা পাওয়ার ক্ষেত্রে যোগ্য হতে পারেন।

যদি স্কুল আপনার সন্তানের IEP-তে উল্লিখিত সংশ্লিষ্ট সেবা অথবা SETSS প্রদান করতে না পারে এবং স্কুলের কার্যদিবসের মধ্যেই আপনার সন্তানের এসব সেবা পাওয়া প্রয়োজন, অথবা স্কুল যদি আপনাকে RSA অথবা P-3 লেটার না দিয়ে থাকে, তাহলে আপনি DOE-এর স্পেশাল এডুকেশন অফিসের সাথে যোগাযোগ করতে পারেন specialeducation@schools.nyc.gov এই ইমেইল ঠিকানায় অথবা কল করতে পারেন (718) 935-2007 এই নম্বরে।



কিভারগাটেন প্লেসমেন্ট (আসন পাওয়া): চাটার স্কুল

প্রশ্ন 40 • চাটার স্কুলের জন্য লটারিতে কী আমি অংশ নিতে পারব?

হ্যাঁ। অক্ষমতা রয়েছে এমন শিক্ষার্থীরা যেকোনো চাটার স্কুলের জন্য লটারিতে অংশ নেওয়ার অধিকার রাখে। চাটার স্কুল অক্ষমতার ভিত্তিতে শিক্ষার্থীদের মাঝে কোনো বৈষম্য করে না। আসলে, চাটার স্কুলগুলোর জন্য অক্ষমতা রয়েছে এমন শিক্ষার্থীদের একটি নির্দিষ্ট শতাংশকে ভর্তি করানোর বাধ্যবাধকতা রয়েছে। আপনি [চাটার স্কুল সার্চ করতে পারেন](#) এবং [সেন্ট্রালাইজড বা কেন্দ্রীয় অনলাইন অ্যাপ্লিকেশন](#) ব্যবহার করে একবারেই একাধিক স্কুলে আবেদন করতে পারেন। অধিকাংশ আবেদন করার সময়সীমা হল এপ্রিল 1 তারিখ পর্যন্ত।

প্রশ্ন 41 • যেসব শিক্ষার্থীদের IEP রয়েছে এবং তারা চাটার স্কুলে পড়ছে, তাদের কী IEP সেবা পাওয়ার অধিকার রয়েছে?

হ্যাঁ। যদি আপনার সন্তান চাটার স্কুলে ভর্তি হয়, সেই চাটার স্কুলকে আপনার সন্তানের IEP-তে উল্লিখিত প্রোগ্রাম ও সেবা প্রদান করা নিশ্চিত করতে হবে। যদি চাটার স্কুল আপনার সন্তানের জন্য উপযুক্ত প্রোগ্রাম ও সেবা প্রদান করে থাকে কিন্তু সেগুলো আপনার সন্তানের কিভারগাটেন IEP-এর ম্যাচ না করে থাকে, তখন চাটার স্কুল নতুন IEP মিটিং করার জন্য ডিস্ট্রিক্ট কমিটি অন স্পেশাল এডুকেশন (CSE)-কে জানাবো। মিটিংয়ে IEP টিম আপনার সন্তানের IEP পরিবর্তন করার কথা বিবেচনা করতে পারে যাতে চাটার স্কুলে প্রদানকৃত উপযুক্ত প্রোগ্রাম ও সেবা রেকোমেন্ড করা যায়। চাটার স্কুল সম্পর্কে আরও তথ্য জানতে, [AFC's চাটার স্কুল ফ্যাক্ট শিট](#) দেখুন।

কিভারগাটেন প্লেসমেন্ট (আসন পাওয়া): প্রাইভেট স্কুল

প্রশ্ন 42 • যদি আমি আমার সন্তানকে প্রাইভেট বা প্যারোকিয়াল (parochial) স্কুলে পড়ানোর জন্য অর্থ খরচ করে থাকি, তাহলে DOE কী সংশ্লিষ্ট সেবা প্রদান করবে?

যদি আপনি নিউ ইয়র্ক সিটিতে আপনার সন্তানকে প্রাইভেট স্কুলে পাঠানোর জন্য অর্থ খরচ করে থাকেন, তাহলে DOE আপনার সন্তানকে “ইকুইটিবল সার্ভিসেস বা ন্যায়সঙ্গত সেবা” প্রদান করবে, যেমন স্পেশাল এডুকেশন টিচার সাপোর্ট সার্ভিসেস (SETSS) অথবা সংশ্লিষ্ট সেবা। যেই স্কুল বর্ষের জন্য আপনি বিশেষ শিক্ষা সেবার অনুরোধ জানাবেন, সেই স্কুল বর্ষ শুরু হওয়ার পূর্বেই আপনাকে June 1st-এর মধ্যে ডিস্ট্রিক্ট কমিটি অন স্পেশাল এডুকেশন (CSE)-এর কাছে চিঠি লিখতে হবে। CSE আপনাকে সাথে নিয়ে একটি ইন্ডিভিজুয়ালাইজড এডুকেশন সার্ভিসেস প্ল্যান (IESP) তৈরি করবে, যা IEP-এর পরিবর্তে ব্যবহার করা হবে। আপনার সন্তানের IESP-তে উল্লিখিত সেবা প্রদান করার জন্য DOE-এর সাথে কন্ট্রাক্ট করা আছে এমন এজেন্সিকে DOE জিজ্ঞেস করে দেখবে। যদি আপনার সন্তানকে সেবা প্রদান করার মত কোনো সেবা প্রদানকারীকে DOE না খুঁজে পায়, তাহলে DOE আপনাকে [রিলেটেড সার্ভিসেস অথোরাইজেশন \(RSA\)](#) প্রদান করবে যাতে আপনি আপনার সন্তানের জন্য সেবা প্রদানকারী খুঁজে নিতে পারেন। প্রশ্ন #39 (পৃষ্ঠা 39) দেখুন। প্রাইভেট বা প্যারোকিয়াল (parochial) স্কুলে পড়া শিক্ষার্থীদের জন্য প্রদানকৃত সেবা সম্পর্কে

আরও তথ্য জানতে, DOE-এর [স্ট্যান্ডার্ড অপারেটিং প্রসিডিউর ম্যানুয়াল](#) দেখুন।

প্রশ্ন 43 • কখন DOE প্রাইভেট স্কুলের জন্য অর্থ পরিশোধ করে থাকে?

যখন DOE কোনো উপযুক্ত পাবলিক স্কুল প্লেসমেন্ট প্রদান করতে না পারে, তখন তিন ভাবে DOE একটি উপযুক্ত বিশেষ শিক্ষার প্রাইভেট স্কুলের জন্য অর্থ পরিশোধ করে থাকে: 1) নন-পাবলিক স্কুল রেকোমেন্ডেশন, 2) নিকারসন (P-1) লেটার এবং 3) শুনানির মাধ্যমে অর্থ পরিশোধ

প্রথম দুইটি উপায় শুধু [স্টেট-অনুমোদিত বিশেষ শিক্ষার নন-পাবলিক স্কুল](#) -এর জন্য। সকল প্রাইভেট স্কুল স্টেট-অনুমোদিত নয়।

A. নন-পাবলিক স্কুল (NPS) রেকোমেন্ডেশন:

IEP টিম নির্ধারণ করে দিতে পারে যে পাবলিক স্কুল সিস্টেমে আপনার সন্তানের জন্য কোনো উপযুক্ত প্রোগ্রাম নেই। সেক্ষেত্রে, DOE আপনার সন্তানের IEP-তে একটি নন-পাবলিক স্কুল রেকোমেন্ড করবে। যদি আপনি মনে করেন যে আপনার সন্তানের জন্য পাবলিক স্কুল সিস্টেমে কোনো উপযুক্ত প্রোগ্রাম নেই, তাহলে আপনি কিভারগার্টেন IEP মিটিংয়ে DOE-কে বলতে পারেন একটি স্টেট-অনুমোদিত নন-পাবলিক স্কুলে প্লেসমেন্ট রেকোমেন্ড করার জন্য। যদি IEP মিটিংয়ের পূর্বেই কোনো স্টেট-অনুমোদিত নন-পাবলিক স্কুল আপনার সন্তানকে গ্রহণ করে রাজি হয়, তাহলে IEP মিটিংয়ে আপনাকে অ্যাকসেসপ্লেস চিঠি নিয়ে আসতে হবে এবং ব্যাখ্যা করতে হবে যে পাবলিক স্কুলের পরিবর্তে ঐ স্কুল কীভাবে আপনার সন্তানের চাহিদা পূরণ করতে পারবে। যদি IEP টিম আপনার সন্তানের IEP-তে একটি নন-পাবলিক স্কুল রেকোমেন্ড করে থাকে, তাহলে সেই IEP সেন্ট্রাল বেইজড সাপোর্ট টিম (CBST)-এর কাছে পাঠানো হবে।

CBST একটি DOE অফিস যা শিক্ষার্থীদেরকে স্টেট-অনুমোদিত নন-পাবলিক স্কুলের সাথে ম্যাচ করিয়ে থাকে। একজন CBST কেইস ম্যানেজার আপনার সন্তানের জন্য নন-পাবলিক স্কুলগুলোতে আবেদন করবে। যদি কোনো নন-পাবলিক স্কুল আপনার সন্তানকে গ্রহণ করে থাকে, তাহলে আপনার সেটা IEP টিম এবং CBST-কে জানানো উচিত। যদি আপনার করা নন-পাবলিক স্কুল প্লেসমেন্টের অনুরোধের সাথে IEP টিম একমত না হয়, তাহলে আপনি নিরপেক্ষ শুনানি বা ইমপারশাল হিয়ারিং-এর অনুরোধ জানাতে পারেন। প্রশ্ন #43C (পৃষ্ঠা 42) এবং #45 (পৃষ্ঠা 43-44) দেখুন।

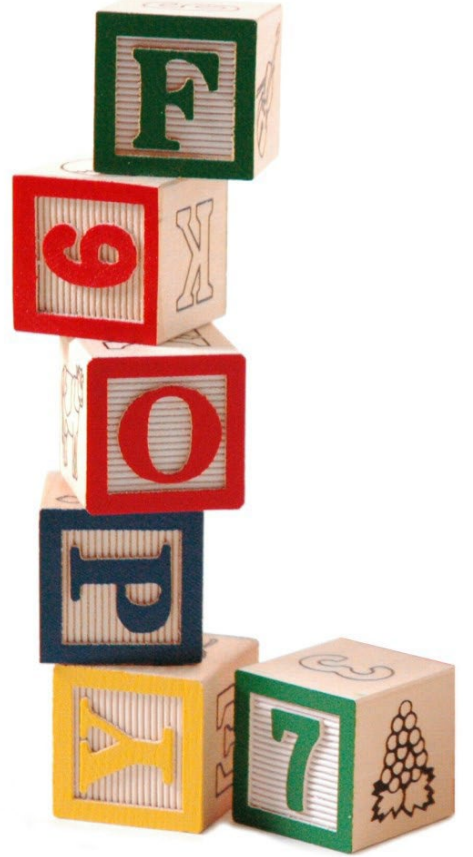
B. নিকারসন (P-1) লেটার:

যদি আপনার সন্তানের IEP কিভারগার্টেনের জন্য স্পেশাল ক্লাস রেকোমেন্ড করে থাকে এবং DOE জুন 15th অথবা প্রশ্ন #34 (পৃষ্ঠা 35)-এ উল্লিখিত যথাযথ সময়সীমার মধ্যে প্লেসমেন্ট অফার করতে ব্যর্থ হয়, তাহলে আপনি নিকারসন (P-1) লেটার পাওয়ার জন্য যোগ্য হতে পারেন। প্রশ্ন #38 (পৃষ্ঠা 38) দেখুন। আপনার সন্তানকে গ্রহণ করেছে এমন একটি উপযুক্ত [স্টেট-অনুমোদিত বিশেষ শিক্ষার নন-পাবলিক স্কুল](#) (NPS)-এ কোনো নির্দিষ্ট স্কুল বর্ষের জন্য DOE-কে টিউশন ফি প্রদান করার কথা নিকারসন লেটারে বলা হয়ে থাকে। লেটারটি ব্যবহার করার জন্য, আপনাকে স্টেট-অনুমোদিত NPS এর তালিকা থেকে একটি স্কুল খুঁজে বের করতে হবে যেই স্কুল আপনার সন্তানকে ভর্তি করাবে। যখন আপনি স্কুলগুলোর সাথে যোগাযোগ করবেন, তখন তাদেরকে জানিয়ে দেবেন যে আপনার কাছে নিকারসন লেটার রয়েছে। যদি আপনার নিকারসন লেটারের মেয়াদ উত্তীর্ণ হওয়ার তারিখ থাকে, তাহলে আপনি সেই তারিখের পরেও লেটারটি ব্যবহার করতে পারবেন যদি DOE কোনো প্লেসমেন্ট অফার না দিয়ে থাকে। যেহেতু কম সংখ্যক NPS রয়েছে, এই লেটার পাওয়া কিন্তু আপনার সন্তানের জন্য স্কুল পাওয়ার কোনো নিশ্চয়তা নয়। যদি আপনি কোনো NPS খুঁজে না পান

অথবা আপনি আপনার সন্তানকে কোনো NPS-এ পাঠাতে না চান, তবুও DOE-কে একটি উপযুক্ত পাবলিক স্কুল প্লেসমেন্ট প্রদান করতে হবে।

C. শুনানির মাধ্যমে অর্থ পরিশোধ:

যদি DOE আপনার সন্তানের জন্য উপযুক্ত শিক্ষা প্রোগ্রাম বা প্লেসমেন্ট প্রদান করতে ব্যর্থ হয়ে থাকে, তাহলে আপনি প্রাইভেট বিশেষ শিক্ষার স্কুল (স্টেট-অনুমোদিত এবং স্টেট-অনুমোদিত নয় এমন সব স্কুল সহ)-এর টিউশন ফি আদায় করে নিতে পারেন। টিউশন ফি আদায় করে নিতে চাইলে আপনাকে নিরপেক্ষ শুনানি বা ইমপারশাল হিয়ারিং-এর জন্য আবেদন করতে হবে। টিউশন ফি পেতে হলে, শুনানির অফিসারকে জানতে হবে যে: (1) DOE আপনার সন্তানের জন্য উপযুক্ত শিক্ষা প্রদান করতে ব্যর্থ হয়েছে, (2) আপনি যে স্কুল নির্বাচন করেছেন সেটি আপনার সন্তানের বিশেষ শিক্ষা সংক্রান্ত চাহিদা পূরণের জন্য উপযুক্ত, এবং (3) আপনি বিশ্বাস সহকারে DOE-এর সাথে সহযোগিতা করেছেন। শুনানির মাধ্যমে টিউশন ফি আদায় করার লক্ষ্যে প্রথমত কোনো প্রাইভেট স্কুলে আপনার সন্তানের জন্য উপযুক্ত ও উপলভ্য আসন থাকতে হবে। আপনি স্কুলের খরচ বহন করতে পারেন এবং পরবর্তীতে সেই খরচ DOE-এর কাছ থেকে ফিরে পাওয়ার জন্য শুনানির আবেদন করতে পারেন, অথবা আপনি দেখাতে পারেন যে আপনি টিউশন ফি প্রদানে অসমর্থ এবং আপনি সরাসরি DOE-কে খরচ বহন করার জন্য শুনানির আবেদন করতে পারেন। আপনার সন্তানকে প্রাইভেট স্কুলে ভর্তি করার অন্তত দশ দিন আগে আপনাকে DOE-কে লিখিতভাবে আপনার উদ্বেগের বিষয় এবং আপনার সন্তানকে প্রাইভেট স্কুলে দেওয়ার আপনার পরিকল্পনা সম্পর্কে জানাতে হবে। শুনানির মাধ্যমে আপনি সাধারণত এক বছরের জন্য প্রাইভেট স্কুলের টিউশন ফি আদায় করে নিতে পারবেন। পরবর্তী স্কুল বর্ষের টিউশন ফি আদায় করার জন্য আপনাকে নতুন করে শুনানির আবেদন করতে হবে। যেহেতু এই কেইসগুলো জটিল হতে পারে, তাই কোনো অ্যাটর্নি বা অ্যাডভোকেটের সাথে যোগাযোগ করা যেতে পারে। প্রশ্ন #45 (পৃষ্ঠা 43-44) দেখুন।



অভিযোগ, মধ্যস্থতা (মিডিয়েশন) এবং নিরপেক্ষ শুনানি (ইমপারশাল হিয়ারিং)

প্রশ্ন 44 • যদি Turning 5 প্রক্রিয়া নিয়ে আমি সমস্যার সম্মুখীন হয়ে থাকি?

যদি আপনি Turning 5 প্রক্রিয়া নিয়ে সমস্যার সম্মুখীন হয়ে থাকেন এবং আপনার সন্তানের স্থানান্তরের দায়িত্বে থাকা DOE প্রতিনিধির সাথে কাজ করেও সমস্যার সমাধান না করতে পারেন, তাহলে নিম্নোক্ত উপায়ে আপনি সহায়তা পেতে পারেন:

- যদি স্কুল নিয়ে সমস্যা থাকে, তাহলে ঐ স্কুল যেই ডিস্ট্রিক্টে অবস্থিত সেই ডিস্ট্রিক্টের [সুপারইনটেন্ডেন্ট](#) -এর সাথে আপনি যোগাযোগ করতে পারেন।
- 311 নম্বরে কল করে অথবা স্কুলকে জিজ্ঞেস করেও আপনি তথ্য পেতে পারেন।
- যদি কোনো ডিস্ট্রিক্ট কমিটি অন স্পেশাল এডুকেশন অফিস নিয়ে সমস্যা থাকে, তাহলে আপনি [CSE চেয়ারপারসন](#)-এর সাথে যোগাযোগ করতে পারেন। পৃষ্ঠা 45 দেখুন।
- আপনি DOE-er স্পেশাল এডুকেশন অফিসকে ইমেইল করতে পারেন turning5@schools.nyc.gov এই ঠিকানায়। আপনার সন্তানের নাম, জন্ম তারিখ, NYC ID# এবং আপনার সন্তানের স্থানান্তরের সাথে জড়িত স্কুল বা ডিস্ট্রিক্টের নাম উল্লেখ করুন। সমস্যার ধরন এবং তা সমাধানে কী কী পদক্ষেপ নেওয়া হয়েছে সেটাও উল্লেখ করুন। প্যারেন্টের কনসার্ন বা উদ্বেগের বিষয় যাতে অ্যাডভোকেটস ফর চিলড্রেন ট্র্যাক করতে পারে, সেজন্য kindergarten@afcnyc.org এই ইমেইল ঠিকানাকে আপনার ইমেইলের কপিতে রেখে দিতে পারেন।
- আপনি DOE-এর স্পেশাল এডুকেশন অফিসে কল করতে পারেন (718) 935-2007 এই নম্বরে অথবা 311 নম্বরে কল করে স্পেশাল এডুকেশন কল সেন্টারের সাথে কথা বলতে পারেন।
- আপনি অতিরিক্ত আর কী কী পদক্ষেপ নিতে পারেন তা জানতে, প্রশ্ন #45-46 (পৃষ্ঠা 43-44) দেখুন।

প্রশ্ন 45 • মধ্যস্থতা (মিডিয়েশন) কী? নিরপেক্ষ শুনানি (ইমপারশাল হিয়ারিং) কী? এদের মধ্যে পার্থক্য কী?

মধ্যস্থতা (মিডিয়েশন) হল মতবিরোধ দূর করার লক্ষ্যে প্যারেন্ট বা অভিভাবক, DOE প্রতিনিধি এবং একজন বহিরাগত নিরপেক্ষ মধ্যস্থতাকারীকে নিয়ে আয়োজিত মিটিং। মধ্যস্থতা (মিডিয়েশন) করার জন্য কোনো শর্ত বা রিকোয়ারমেন্ট নেই। মধ্যস্থতা (মিডিয়েশন) শুরুর আগে এবং পরে যেকোনো সময়ে আপনি নিরপেক্ষ শুনানি বা ইমপারশাল হিয়ারিং-এর অনুরোধ জানাতে পারেন। মধ্যস্থতাকারী কোনো বিচারক নন তবে তিনি বিভিন্ন পক্ষকে তাদের বিরোধ নিষ্পত্তি করে একটি সমঝোতায় আসতে সাহায্য করার ব্যাপারে প্রশিক্ষিত। মধ্যস্থতা (মিডিয়েশন)-এর অনুরোধ জানানোর জন্য কিভারগার্টেনে আপনার সন্তানের স্থানান্তরের দায়িত্বে থাকা ডিস্ট্রিক্ট কমিটি অন স্পেশাল এডুকেশন (CSE) অফিস বা স্কুল অথবা আপনার সন্তানের স্কুল (যদি আপনি আপনার সন্তান কিভারগার্টেনে শুরু করার পর মধ্যস্থতা বা মিডিয়েশন চেয়ে থাকেন) এবং [লোকাল মিডিয়েশন সেন্টার](#)-কে লিখিতভাবে জানাতে হবে। দুই পক্ষকেই মধ্যস্থতা (মিডিয়েশন)-এ অংশ নিতে রাজি থাকতে হবে। যদি দুই পক্ষই মধ্যস্থতা (মিডিয়েশন)-এর মাধ্যমে সমঝোতায় পৌঁছায়, তাহলে DOE এবং প্যারেন্টকে সেটি মেনে চলতে হবে।

যখন আপনি আপনার সন্তানের পাবলিক স্কুলে সেবা পাওয়ার চেষ্টা করছেন, তখন [মধ্যস্থতা \(মিডিয়েশন\)](#) কাজে আসতে পারে। তবে, আপনি যদি সেট-অনুমোদিত নয় এমন কোনো প্রাইভেট স্কুলের জন্য অর্থায়ন বা ফান্ডিং চেয়ে থাকেন (প্রশ্ন #43C (পৃষ্ঠা 42)

দেখুন), তাহলে আপনাকে নিরপেক্ষ শুনানি বা ইমপারশাল হিয়ারিং-এর জন্য আবেদন করতে হবে কারণ মধ্যস্থতা (মিডিয়েশন)-এর মাধ্যমে DOE প্রাইভেট স্কুলের খরচ বহন করতে রাজি হবে না।

নিরপেক্ষ শুনানি বা ইমপারশাল হিয়ারিং একজন নিরপেক্ষ শুনানি অফিসার বা ইমপারশাল হিয়ারিং অফিসার (IHO)-এর সামনে অনুষ্ঠিত হয়ে থাকে যিনি আপনার কেইসের বিচারক হিসেবে ভূমিকা পালন করবেন। IHO হলেন একজন স্বাধীন সিদ্ধান্ত গ্রহণকারী যিনি DOE-এর কর্মচারী নন। প্যারেন্ট এবং DOE - এই দুই পক্ষের সাক্ষ্য শোনা এবং প্রমাণ হাতে পাওয়ার পর একটি যথাযথ সমাধানের বিষয়ে IHO-এর সিদ্ধান্ত নেওয়ার ক্ষমতা রয়েছে। যেহেতু [নিরপেক্ষ শুনানি বা ইমপারশাল হিয়ারিং](#) একটি আনুষ্ঠানিক প্রক্রিয়া, প্যারেন্টরা সাধারণত তাদের প্রতিনিধিত্ব করার জন্য একজন অ্যাডভোকেট বা অ্যাটর্নিকে সাথে নিয়ে আসেন। শুনানি অফিসারের সিদ্ধান্ত DOE এবং প্যারেন্ট উভয়কেই মেনে চলতে হবে, তবে কোনো পক্ষ স্টেট রিভিউ অফিসারের কাছে আপিল করলে তা ভিন্ন কথা। আরও তথ্য জানতে, আপনি [অ্যাডভোকেটস ফর চিলড্রেন'স ইমপারশাল হিয়ারিং গাইড](#) পড়ে দেখতে পারেন।

শুনানি প্রক্রিয়ায় কয়েক মাস লেগে যেতে পারে। প্রক্রিয়া চলাকালীন সময়ে আপনার সন্তানের “পেন্ডেন্সি (pendency)”-এর অধিকার রয়েছে। সাধারণত, এর মানে হল শুনানি অফিসার চূড়ান্ত সিদ্ধান্ত গ্রহণ করার আগ পর্যন্ত আপনার সন্তানের প্রিন্সিপাল IEP-তে যেসব প্রোগ্রাম ও সেবা উল্লিখিত আছে, আপনার সন্তানের সেগুলো পাওয়ার অধিকার থাকবে। যদি আপনি চান শুনানি চলাকালীন সময়ে আপনার সন্তানের প্রিন্সিপাল প্রোগ্রাম ও সেবা অব্যাহত থাকুক, তাহলে আপনাকে শুনানি অফিসারের কাছ থেকে “পেন্ডেন্সি অর্ডার” নিতে হবে। আপনার সন্তান পূর্বে যেই প্রিন্সিপাল প্রোগ্রামে অংশ নিয়েছিল, সেখানে যদি আপনার সন্তানের জন্য আর কোনো আসন না থাকে, তখন আপনি DOE-এর সাথে অন্য কোনো “পেন্ডেন্সি প্লেসমেন্ট” নিয়ে আলোচনা করতে পারেন, অথবা যদি আপনি এবং DOE একমত না হতে পারেন, তাহলে শুনানি অফিসার সিদ্ধান্ত গ্রহণ করবেন।

প্রশ্ন 46 • আমি কীভাবে আনুষ্ঠানিক অভিযোগ জানাতে পারি?

বিশেষ শিক্ষা বা স্পেশাল এডুকেশন আইনের যেকোনো লঙ্ঘনের ব্যাপারে আপনার নিউ ইয়র্ক স্টেট এডুকেশন ডিপার্টমেন্ট (NYSED)-এর কাছে [আনুষ্ঠানিক অভিযোগ](#) করার অধিকার রয়েছে। যদি NYSED খুঁজে পায় যে DOE আপনার অধিকার লঙ্ঘন করেছে, তখন তারা DOE-কে সেই লঙ্ঘন সংশোধন করে নেওয়া, যথাযথ সেবা প্রদান করা অথবা প্রয়োজনীয় খরচ বহন করা কথা বলতে পারে।

আপনি আপনার সন্তানের অধিকারের লঙ্ঘনের ব্যাপারে U.S. ডিপার্টমেন্ট অফ এডুকেশন-এর [অফিস ফর সিভিল রাইটস](#)-এর কাছেও অভিযোগ করতে পারেন।

যোগাযোগের তথ্য

কমিটি অন স্পেশাল এডুকেশন (CSE)

অঞ্চল	চেয়ারপারসন	ডিস্ট্রিক্টসমূহ	ইমেইল ঠিকানা	CPSE/CSE ফ্যাক্স নং
1	সিডেন বার্কল্যান্ড	7, 9, 10	SBirkeland@schools.nyc.gov	(718) 326-8138 (718) 472-6114
2	ট্রিশিয়া ডিভিটো	8, 11, 12	TDeVito@schools.nyc.gov	(718) 472-6116 (718) 472-6146
3	জেনিফার লোজানো	25, 26, 28, 29	JLozano@schools.nyc.gov	(718) 472-6118 (718) 472-6149
4	ক্রিস সিনিকোলা	24, 27, 30	CCinicola@schools.nyc.gov	(718) 472-6120 (718) 472-6155
5	জেরালডিন বিউভিল	19, 23, 32	GBeauvil@schools.nyc.gov	(718) 472-6125 (718) 472-6159
6	ক্যাথলিন রবলোদউফি	17, 18, 22	KRoblod@schools.nyc.gov	(718) 472-6128 (718) 472-6164
7	ডিনা বেনান্টি	20, 21, 31	DBenanti@schools.nyc.gov	(718) 472-6131 (718) 472-6168 (718) 472-6139 (718) 759-6161
8	ক্যারোলিন ড্যানার	13, 14, 15, 16	CDanner@schools.nyc.gov	(718) 472-6133 (718) 472-6179
9	মারিয়ামা স্যান্ডি	1, 2, 4	MSandi@schools.nyc.gov	(718) 472-6136 (718) 472-6181
10	ফ্যাবিয়ানা চেমেরিনস্ক	3, 5, 6	FCzemerinski@schools.nyc.gov	(718) 472-6138 (718) 472-6193

[CSE অফিস লোকেশনসমূহ](#) এবং আরও যোগাযোগের তথ্য অনলাইনে দেখে নিন।

ফ্যামিলি ওয়েলকাম সেন্টারসমূহ (FWC)

বরো	ডিস্ট্রিক্টসমূহ	ইমেইল ঠিকানা
ব্রনক্স	7, 9, 10	FordhamFWC@schools.nyc.gov
ব্রনক্স	8, 11, 12	ZeregaFWC@schools.nyc.gov
ব্রুকলিন	13, 14, 15, 16	ParkPlaceFWC@schools.nyc.gov
ব্রুকলিন	19, 23, 32	StMarksFWC@schools.nyc.gov
ব্রুকলিন	17, 18, 22	OceanFWC@schools.nyc.gov
ব্রুকলিন	20,21	89thFWC@schools.nyc.gov
ম্যানহ্যাটন	1, 2, 4	333FWC@schools.nyc.gov
ম্যানহ্যাটন	3, 5, 6	MorningsideFWC@schools.nyc.gov
কুইন্স	24, 30	QueensPlazaNFWC@schools.nyc.gov
কুইন্স	25, 26	LindenFWC@schools.nyc.gov
কুইন্স	27, 28, 29	SutphinFWC@schools.nyc.gov
স্টাটেন আইল্যান্ড	31	PetridesFWC@schools.nyc.gov

যদি আপনার কিন্ডারগার্টেন ভর্তি প্রক্রিয়া নিয়ে কোনো প্রশ্ন থেকে থাকে, তাহলে আপনি ESenrollment@schools.nyc.gov ঠিকানায় ইমেইল করে বা 718-935-2009 নম্বরে কল করে DOE- এর কিন্ডারগার্টেন অ্যাডমিশন টিমের সাথে যোগাযোগ করতে পারেন অথবা উপরে উল্লিখিত যেকোনো [Family Welcome Centers](#)-এর সাথে যোগাযোগ করতে পারেন।

কিভারগাটেনের জন্য রেডি হওয়ার চেকলিস্ট

আমরা এই চেকলিস্ট তৈরি করেছি আপনাকে সাহায্য করার জন্য যাতে আপনি কিভারগাটেনে যাওয়ার প্রস্তুতি নেওয়ার কিছু গুরুত্বপূর্ণ ধাপের ব্যাপারে খেয়াল রাখতে পারেন। মনে রাখবেন, এখানে দেওয়া কয়েকটি তারিখ নির্ভর করবে আপনার সন্তানকে বিশেষ শিক্ষা সেবার জন্য রেফার করা হয়েছে কি না তার উপর। পৃষ্ঠা 35 দেখুন।



ফল

- [AFC T5 ওয়েবসাইট](#) এবং [DOE কিভারগাটেন ট্রানজিশন](#) ওয়েবসাইটে থাকা নির্দেশিকা ও রিসোর্সেস পর্যালোচনা করুন।
- আপনার ওয়েলকাম গ্রহণ করুন এবং পর্যালোচনা করুন
- প্যাকেট পৃষ্ঠা 5 দেখুন।
- স্কুল ও প্রোগ্রাম অপশন সম্পর্কে জানুন। পৃষ্ঠা 19 দেখুন।



উইন্টার

- জানুয়ারি সময়সীমার আগে কিভারগাটেনে আবেদন করুন। পৃষ্ঠা 30 দেখুন।
- DOE কিভারগাটেন অরিয়েন্টেশন মিটিংয়ে অংশ নিন। পৃষ্ঠা 5 দেখুন।
- আপনার সন্তানের কিভারগাটেন IEP কে পরিচালনা করবে তা আপনার রেফারেল লেটার থেকে জেনে নিন। পৃষ্ঠা 9 দেখুন।
- আপনি DOE দ্বারা যেসব মূল্যায়ন করতে চান তার জন্য অনুরোধ জানান। পৃষ্ঠা 10 দেখুন।
- মেডিকেল ডকুমেন্টের দরকার হলে আপনার সন্তানের চিকিৎসকের সাথে অ্যাপয়েন্টমেন্ট করুন। পৃষ্ঠা 14 দেখুন।
- [AFC ওয়েবিনার](#)-এ অংশ নিন।



স্প্রিং

- DOE-এর কাছ থেকে মূল্যায়ন ও প্রোগ্রেস রিপোর্টের কপি পাওয়ার জন্য অনুরোধ জানান। পৃষ্ঠা 12-13 দেখুন।
- আপনার সন্তানের কিভারগাটেন IEP মিটিংয়ে অংশ নিন। আপনার সন্তানের প্রিন্সিপাল শিক্ষককে আমন্ত্রণ জানান। পৃষ্ঠা 15-16 দেখুন।
- আপনার কিভারগাটেন প্লসমেন্ট অফার গ্রহণ করুন। পৃষ্ঠা 29 দেখুন।
- যেই স্কুল অফার দিয়েছে, সেই স্কুলে রেজিস্টার করুন। পৃষ্ঠা 35 দেখুন।



সামার

- স্কুল লোকেশন লেটারের জন্য অপেক্ষা করুন। পৃষ্ঠা 35 দেখুন।
- স্কুলের সাথে যোগাযোগ করে জেনে নিন আপনার সন্তানের IEP-তে সুপারিশকৃত সকল সেবা তারা প্রদান করতে পারবে কি না। পৃষ্ঠা 36 দেখুন।
- যেসব স্কুল তাদের ওয়েটলিস্ট আপনাকে আসন দিতে পারবে, তারা আপনাকে জানিয়ে দেবে। পৃষ্ঠা 30 দেখুন।

আমাদের লক্ষ্য

অ্যাডভোকেটস ফর চিলড্রেন অফ নিউ ইয়র্ক (AFC)-এর লক্ষ্য হল শিক্ষায় সাফল্য অর্জনের ক্ষেত্রে বাধা রয়েছে এবং নিম্ন-আয়ের ব্যাকগ্রাউন্ড থেকে এসেছে নিউ ইয়র্কের এমন শিক্ষার্থীদের জন্য মান-সম্মত শিক্ষা নিশ্চিত করা। AFC চারটি কৌশলের মাধ্যমে এই লক্ষ্য অর্জন করে থাকে:

- বিনামূল্যে প্রদানকৃত পরামর্শ ও শিক্ষার্থীদের পরিবারের জন্য আইনী প্রতিনিধিত্ব করা;
- অভিভাবক, কমিউনিটি, শিক্ষক ও অন্যান্য পেশাজীবীদের জন্য বিনামূল্যের প্রশিক্ষণ ও ওয়ার্কশপ আয়োজন করা যাতে শিক্ষার্থীদের পক্ষে অ্যাডভোকেসি করার জন্য তাদেরকে সমৃদ্ধ করা যায়;
- নীতিমালার জন্য অ্যাডভোকেসি করা যাতে শিক্ষা ব্যবস্থায় পরিবর্তন আনা যায় এবং শিক্ষার ফলাফল উন্নত করা যায়; এবং
- মান-সম্মত শিক্ষার অধিকার নিশ্চিত করতে ও শিক্ষায় প্রয়োজনীয় সংস্কার করার ব্যবস্থা নিতে আইনী কার্যক্রমে প্রভাব রাখা।

আর কোনো প্রশ্ন আছে? অনুগ্রহ করে জিল শেইফেতজ এডুকেশন

হেল্পলাইনে কল করুন:

সোমবার থেকে বৃহস্পতিবার

সকাল 10টা থেকে বিকাল 4টা পর্যন্ত

866-427-6033 (টোল ফ্রি)

অ্যাডভোকেটস ফর চিলড্রেন অফ নিউ ইয়র্ক, ইংক.

151 ওয়েস্ট 30th স্ট্রিট, 5th ফ্লোর


নিউ ইয়র্ক, NY 10001

ফোন • 212-947-9779

ফ্যাক্স • 212-947-9790

info@advocatesforchildren.org

www.advocatesforchildren.org

 /advocatesforchildren

 @AFCNewYork

 @AFCNewYork